

راهنمای نحوه قرائت کنتور

بر روی صفحه نمایشگر کنتورهای دیجیتالی ، کدهای مربوطه در گوشه پایین و در برخی کنتورها در گوشه بالا و سمت چپ صفحه ظاهر شده و کارکرد متناظر با آن در وسط صفحه ، نمایش داده می شود.

این کدها بسته به نوع کنتور 183 و 182 و 181 یا L1 ,L2,L3 یا p1,p2,p3 یا T1,T2,T3 می باشد.

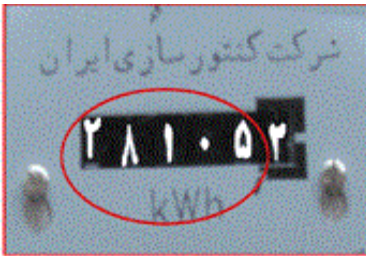
بدون نیاز به فشردن هیچ دکمه ای ، هر چند ثانیه اطلاعات صفحه تغییر می کند:

در وسط نمایشگر ، ابتدا ساعت و تاریخ و پس از آن به ترتیب کارکرد های ساعات عادی ، اوج و کم باری و مجموع کارکردها ظاهر شده و به راحتی قابل قرائت می باشد.

نحوه قرائت کنتور مکانیکی



راهنمای قرائت کنتورهای برق



کنتور مکانیکی



شماره بدنه کنتور



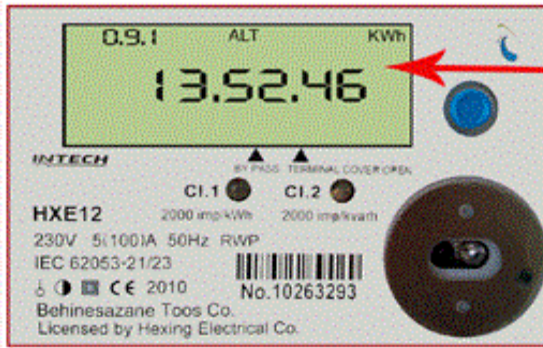
کنتور دیجیتال

طبق شکل بالا ارقام از چپ به راست قرائت میشود

مثال: کیلووات ساعت قابل قرائت (عدد صحیح) ۲۸۱۰۵

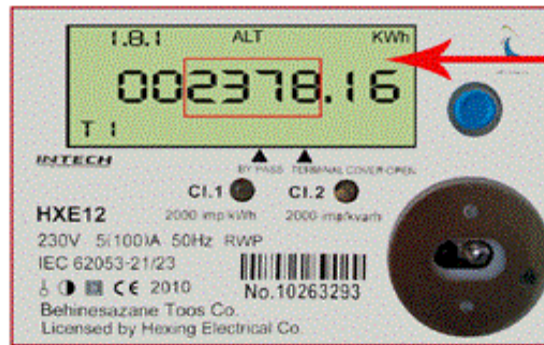
نحوه قرائت کنتورهای دیجیتالی

درمقابل کنتورهای دیجیتالی به صورتی قرار بگیرید که صفحه نمایشگر مقابل چشمانتان قرار گیرد. سپس مطابق دستورالعمل و تصاویر زیر برای قرائت اقدام نمایید. فقط قسمت صحیح اعداد نمایش داده شده قرائت شود. (نیازی به قسمت اعشاری نیست). تذکر: نقطه بمعنای اعشار است.



نمایش ساعت جاری

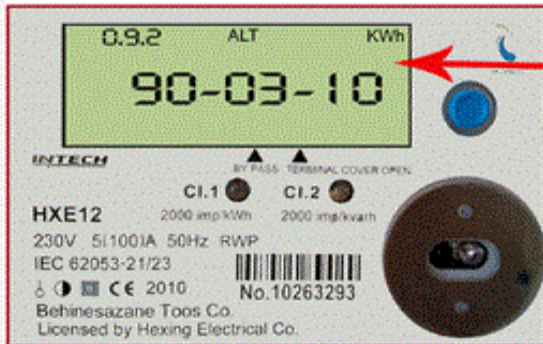
۱۳:۵۲:۴۶



قرائت اول

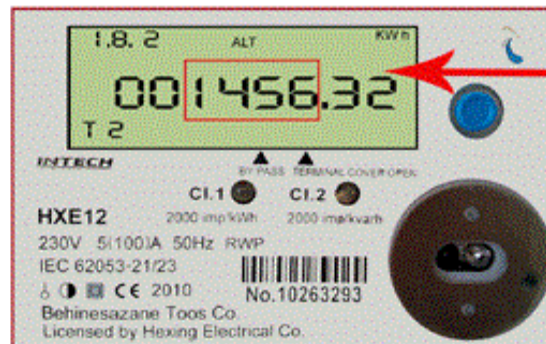
تعرفه ۱:
عدد صحیح

۲۳۷۸



نمایش تاریخ جاری

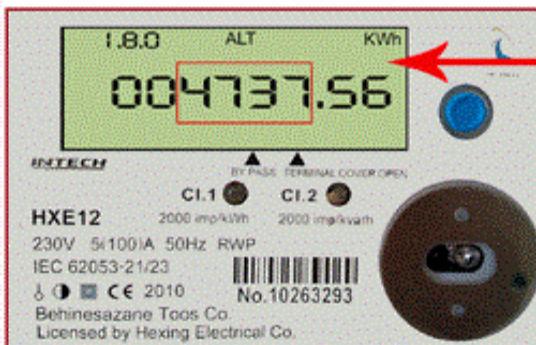
۹۰/۰۳/۱۰



قرائت دوم

تعرفه ۲:
عدد صحیح

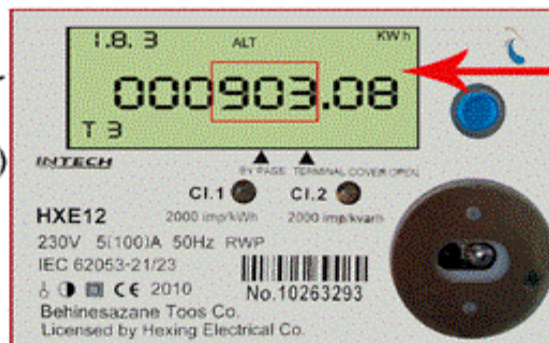
۱۴۵۶



مجموع کیلووات ساعت

(تعرفه ۱+۲+۳)

۴۷۳۷



قرائت سوم

تعرفه ۳:
عدد صحیح

۹۰۳

زمان نمایش ۱.۸.۱ یا T1 = تعرفه ۱ زمان نمایش ۱.۸.۲ یا T2 = تعرفه ۲ زمان نمایش ۱.۸.۳ یا T3 = تعرفه ۳

نحوه قرائت	نوع کنتور	تصویر کنتور
<p>مقادیر روی LCD کنتور بطور اتوماتیک تغییر می کند مقدار کارکرد میان باری با کد Rate2، مقدار کارکرد اوج بار با کد Rate1 و مقدار کارکرد کم باری با کد Rate3 نمایش داده میشود .</p>	<p>کنتور دیجیتالی آمپی AMPY تک فاز</p>	
<p>مقادیر روی LCD کنتور بطور اتوماتیک تغییر می کند مقدار کارکرد میان باری با کد 1.8.2، مقدار کارکرد اوج بار با کد 1.8.1 و مقدار کارکرد کم باری با کد 1.8.3 نمایش داده میشود.</p>	<p>کنتور دیجیتالی الستر ELSTER تک فاز</p>	
<p>مقادیر روی LCD کنتور بطور اتوماتیک تغییر می کند مقدار کارکرد میان باری با کد 2، مقدار کارکرد اوج بار با کد 1 و مقدار کارکرد کم باری با کد 3 نمایش داده میشود .</p>	<p>کنتور دیجیتالی اکتاریس تک فاز</p>	
<p>مقادیر روی LCD کنتور بطور اتوماتیک تغییر می کند مقدار کارکرد میان باری با کد 1.8.2، مقدار کارکرد اوج بار با کد 1.8.1 و مقدار کارکرد کم باری با کد 1.8.3 نمایش داده میشود</p>	<p>کنتور دیجیتالی افزار آزما JAM ۲۰۰</p>	

نحوه قرائت

نوع کنتور

تصویر کنتور

مقادیر روی LCD کنتور بطور اتوماتیک تغییر می کند
مقدار کارکرد میان باری با کد T2 ، مقدار کارکرد اوج بار
با کد T1 و مقدار کارکرد کم باری با کد T3 نمایش داده
میشود.

کنتور دیجیتالی افزار آزما JM110B



مقادیر روی LCD کنتور بطور اتوماتیک تغییر می کند
مقدار کارکرد میان باری با کد 2 ، مقدار کارکرد اوج بار با
کد 1 و مقدار کارکرد کم باری با کد 3 نمایش داده میشود .

کنتور دیجیتالی صایران تک فاز



نحوه قرائت

نوع کنتور

تصویر کنتور

مقادیر روی LCD کنتور بطور اتوماتیک تغییر می کند
مقدار کارکرد میان باری با کد 2 ، مقدار کارکرد اوج بار با
کد 1 و مقدار کارکرد کم باری با کد 3 نمایش داده میشود .

کنتور دیجیتالی تک فاز EVAN ۱۰۱۰



مقادیر روی LCD کنتور بطور اتوماتیک تغییر می کند
مقدار کارکرد میان باری با کد 1.8.2 ، مقدار کارکرد اوج
بار با کد 1.8.1 و مقدار کارکرد کم باری با کد 1.8.3
نمایش داده میشود .

کنتور دیجیتالی اینتچ Intech تک فاز



نحوه قرائت

نوع کنتور

تصویر کنتور

مقادیر روی LCD کنتور بطور اتوماتیک تغییر می کند
مقدار کارکرد میان باری با کد P2 ، مقدار کارکرد اوج بار
با کد P1 و مقدار کارکرد کم باری با کد P3 نمایش داده
میشود .

کنتور دیجیتالی اکتاریس Actaris سه فاز



مقادیر روی LCD کنتور بطور اتوماتیک تغییر می کند
مقدار کارکرد میان باری با کد 20r ، مقدار کارکرد اوج بار
با کد 10r و مقدار کارکرد کم باری با کد 30r نمایش داده
میشود .

کنتور دیجیتالی آمپی AMPY سه فاز



نحوه قرائت

نوع کنتور

تصویر کنتور

مقادیر روی LCD کنتور بطور اتوماتیک تغییر می کند
مقدار کارکرد میان باری با کد 1.8.2 ، مقدار کارکرد اوج
بار با کد 1.81 و مقدار کارکرد کم باری با کد 1.8.3 نمایش
داده میشود.

کنتور دیجیتالی اینتچ Intech سه فاز

