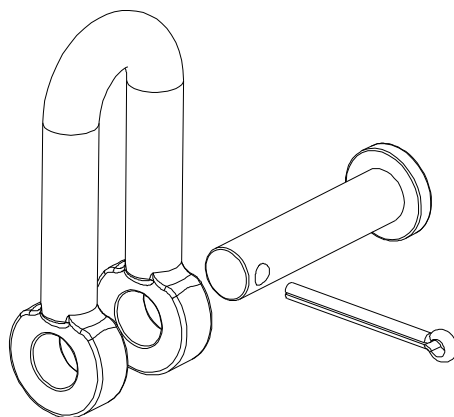
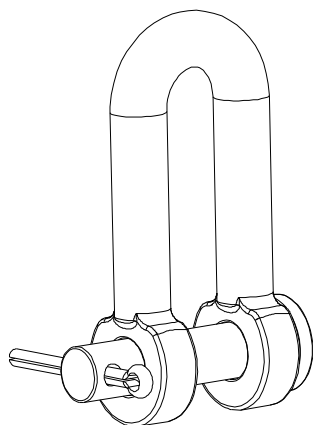


نمای جانبی



نقشه انفجاری



نقشه مونتاژی

توضیحات

شیگل به عنوان حلقه انتهایی زنجیره مقرر
 بشقابی و در سمت کنسول به کار می رود
 جنس بدنه اصلی فولاد یا چدن آلیاژی می باشد
 پین به طول 70 میلی متر و از جنس فولاد و با
 قدرت بالا باشد
 اشپیل به ضخامت 16 و طول 70 میلی متر باشد

دفتر مهندسی و نظارت		شرکت توزیع برق استان سمنان	
مقیاس 1:1 1:2	عنوان نقشه شیگل	طرح	
تاریخ		ترسیم دوست محمدی	
شمال ↑	شماره	کنترل طاهریان	
		تصویب علی اصغری	
		محل اجرا	

مشخصات فنی سفارش کالا

سفارش دهنده: شرکت توزیع نیروی برق استان سمنان	نوع کالا: رکاب انتهایی (شینگل)	
شماره سفارش:		
تاریخ:	آخرین ویرایش	کد کالا:

مدت گارانتی:	نام پیشنهاد دهنده:
سابقه بهره برداری در ایران:	نام سازنده:
سابقه بهره برداری در سمنان:	کشور سازنده :
خدمات پس از فروش :	تیپ و علامت مشخصه طراحی:
دستورالعمل نصب:	شماره بروشور:
دستورالعمل نگهداری :	سال ساخت:

ردیف	عنوان مشخصه	توضیحات	مقدار		آدرس اسناد			امتیاز فنی	
			پیشنهادی	درخواستی	صفحه	سطر	مبنا	تخصیصی	
۱	استاندارد مورد استناد	وزارت نیرو	DIN1۰۲۸	DIN1۰۲۶					
۲	جنس یراق آلات	الزامی	فولاد ST۳۷					۵	
۳	پوشش بدنه	الزامی	گالوانیزه گرم					۱۰	
۴	حداقل ضخامت پوشش گالوانیزه گرم	الزامی	۱۰۰ میکرون					۱۵	
۵	کیفیت سوراخکاری و برش	الزامی	بدون پلیسه					۱۰	
۶	جنس میله و اشپیل	الزامی	فولاد گالوانیزه گرم یا داکرومات					۱۰	
۷	مشخصات و آرم سازنده	الزامی	به صورت حک شده					۱۰	
۸	اندازه ها		طبق نقشه های پیوست					۵	
۹	حداقل قدرت مکانیکی	الزامی	کیلوگرم ۱۲۰۰۰					۱۰	
۱۰	آزمون ها	نوعی	ارائه گواهی معتبر						
			ارائه گواهی معتبر						
			در صورت درخواست کارفرما					۱۵	
		جاری							
		توافقی							
	امتیاز حسن سابقه، گارانتی، خدمات پس از فروش و تسهیلات پیشنهادی								
	جمع امتیاز فنی								
	۱۰۰								

تذکرا: ستون های مقدار پیشنهادی و آدرس اسناد توسط پیشنهاد دهنده و ستون امتیاز فنی تخصیصی پس از بازگشائی پیشنهادات فنی توسط سفارش دهنده تکمیل می شود.

تذکره: حداقل امتیاز فنی قابل قبول : ۶۵

تذکره ۳: عدم برآورده سازی هر یک از شرایط بندهای الزامی سبب مردود شدن کالا می شود.