

بسم الله الرحمن الرحيم



شرکت توزیع نیروی برق استان سمنان

گزارش عملکرد شرکت توزیع نیروی برق استان سمنان

سال ۱۳۹۳

تهیه: واحد آمار معاونت برنامه ریزی و مهندسی

بِسْمِ اللَّهِ الرَّحْمَنِ الرَّحِيمِ



فهرست مطالب

صفحه	عنوان
۱	چارت سازمانی
۲	تاریخچه شرکت
۳	موضوع و اهداف شرکت
۴	موقعیت طبیعی استان
۵-۷	وضعیت تاسیسات و تعداد پرسنل شرکت از سال ۱۳۸۵ تا ۱۳۹۲
۸	مصرف انرژی برق و تعداد مشترکین در بخش توزیع
۹-۱۱	شاخص تاسیسات و مصرف انرژی برق
۱۲	درصد تعداد مشترکین به تفکیک تعرفه
۱۳	میانگین نرخ فروش انرژی به تفکیک تعرفه در بخش توزیع
۱۴	شاخص های شرکت توزیع استان سمنان در سال ۱۳۹۲
۱۵-۱۶	گزارش آماری پرسنل
۱۷	منابع تامین انرژی برق

صفحه	عنوان
۱۸-۱۹	حداکثر بار همزمان و غیر همزمان
۲۰	انرژی تامین نشده شرکت
۲۱-۲۳	فعالیت های مربوط به بازدید و کنترل، سرویس و تعمیرات و اصلاح و بهینه سازی تاسیسات
۲۴	مقدار تاسیسات افزایش یافته در سال ۱۳۹۲
۲۵	وضعیت تاسیسات موجود واحدهای تابعه
۲۶	وضعیت برق رسانی به روستا ها
۲۷	وضعیت روشنایی معابر
۲۸	تعداد مشترکین به تفکیک تعرفه
۲۹	انرژی برق مصرفی مشترکین به تفکیک تعرفه
۳۰-۳۶	مهمترین فعالیت های مدیریتی و سیستمی انجام شده
۳۷-۳۹	مهمترین فعالیت های مدیریت مصرف و کاهش پیک بار
۴۰	اقدامات شرکت در راستای تحقق عینی و عملی شعار تولید ملی ، حمایت از کار و سرمایه ایرانی
۴۱	دستاوردها و توفیقات



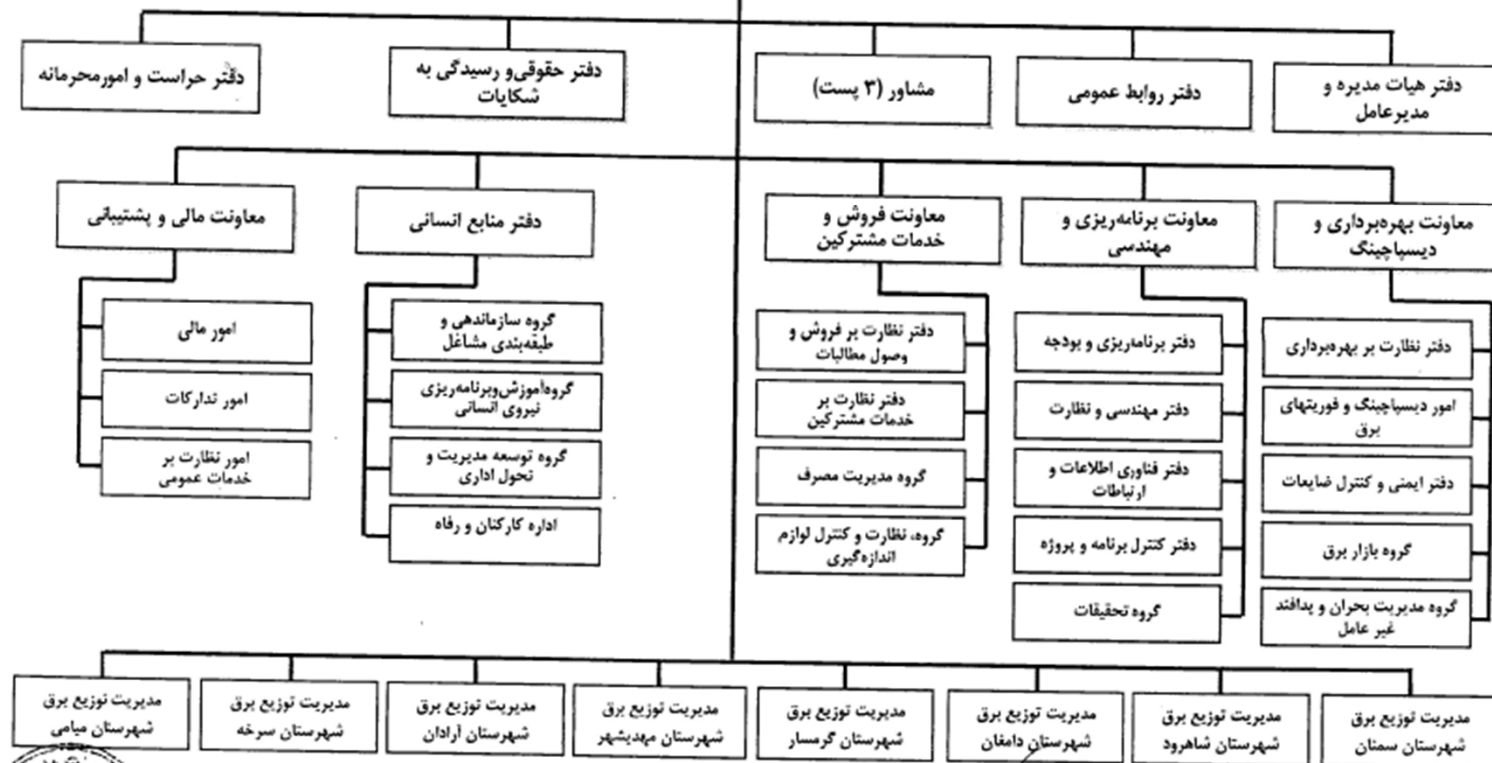
شرکت توزیع نیروی برق استان سمنان

مجمع عمومی

مدیر عامل



شرکت توزیع نیروی برق استان سمنان



Handwritten signatures and initials at the bottom of the page.



تاریخچه شرکت

شرکت توزیع نیروی برق استان سمنان در تاریخ ۷۰/۱۲/۲۵ به صورت شرکتهای سهامی خاص تاسیس و تحت شماره ۸۹۱۷۱ در اداره ثبت شرکتهای مالکیت صنعتی به ثبت رسیده و برابر صورتجلسه مجمع عمومی فوق العاده ۷۸/۱۲/۷ محل شرکت از تهران به سمنان بلوار قدس شرکت برق منطقه ای سمنان منتقل گردید و در تاریخ ۷۹/۰۵/۱۲ تحت شماره ۲۶۲۳ در اداره ثبت سمنان به ثبت رسید. آخرین اساسنامه شرکت در اجرای قانون استقلال شرکتهای توزیع نیروی برق در استانها مشتمل بر تعداد ۶۴ ماده و ۲۵ تبصره توسط وزیر نیرو در تاریخ ۸۵/۳/۱۷ تصویب و به موجب روزنامه شماره ۱۸۲۷۹ مورخ ۸۶/۹/۸ ثبت و آگهی و در تاریخ ۸۶/۷/۲۳ تفاهم نامه استقلال شرکت توزیع نیروی برق استان سمنان امضاء و مبادله گردید. برابر صورت جلسه مجمع عمومی فوق العاده مورخ ۹۲/۰۱/۰۶ اساسنامه اصلاح شده شرکت ممهور به مهر هیات واگذاری سازمان خصوصی سازی مشتمل بر ۶۳ ماده و ۲۲ تبصره مورد تصویب قرار گرفت و به موجب روزنامه رسمی شماره ۱۹۸۹۰ مورخ ۱۳۹۲/۰۳/۲۸ آگهی گردید.



موضوع و اهداف شرکت

شرکت توزیع نیروی برق استان سمنان در حوزه فعالیت خود برای انواع مصارف با توزیع انرژی با استفاده از فیدرهای ۲۰ کیلوولت پستهای فشار قوی ۲۰/۶۳ یا ۲۰/۲۳۰ کیلوولت شرکت برق منطقه ای سمنان با رعایت قوانین جاری وزارت نیرو مجاز به اقدامات زیر می باشد:

- ایجاد توسعه، بهینه سازی و خرید شبکه و تاسیسات توزیع نیروی برق درحوزه فعالیت
- اجرای طرحهای غیر انتفاعی از محل منابع عمومی
- بهره برداری و تعمیر و نگهداری شبکه های توزیع برق
- همکاری با برق منطقه ای درجانمایی بهینه پستهای فوق توزیع
- راهبری و پایش شبکه توزیع برق
- ارائه خدمات برای دسترسی به سایر عرضه کنندگان به شبکه های توزیع برق به منظور خرید، فروش و جابجایی برق با دریافت حق ترانزیت
- خرید، فروش و جابجایی برق
- انجام اقدامات لازم برای اطمینان از تامین مستمر برق
- ارائه خدمات به مشترکین برق
- مدیریت بار، مصرف و تقاضای انرژی برق در جهت مصرف بهینه
- بهره برداری، تعمیر و نگهداری تاسیسات و تجهیزات برق متعلق به سایرین در صورت اخذ مجوزهای لازم
- حمایت از پژوهش های کاربردی و انجام فعالیتهای تبلیغاتی
- حمایت از توسعه ظرفیتهای مشاوره ای و پیمانکاری و فن آوری جدید به منظور کاهش هزینه ها و افزایش بهره وری
- فروش برق به صورت عمده به موسسات برق به منظور تحویل به مصرف کنندگان
- برون سپاری امور مطالعاتی و عملیات اجرایی
- ارائه خدمات به وزارت نیرو در اجرای ماده ۴ قانون سازمان برق ایران
- فراهم نمودن امکان استفاده از دارایی های شرکت جهت ارائه خدمات زیربنایی توسط سایر اشخاص در ازای دریافت ما به ازای آن در چارچوب دستور العمل مصوب مجمع عمومی به گونه ای که خدمات اصلی شرکت را دچار مخاطره ننماید.



موقعیت طبیعی استان

استان سمنان را مساحتی حدود ۹۷۴۹۱ کیلومتر مربع با جمعیتی معادل ۶۴۹۰۰۰ نفر در قالب تعداد ۸ شهرستان و ۲۰ شهر و ۱۵ بخش تشکیل می دهد. که بین ۵۱ درجه و ۵۱ دقیقه تا ۵۷ درجه و ۳ دقیقه طول شرقی از نصف النهار گرینویچ و ۳۴ درجه و ۱۳ دقیقه تا ۳۷ درجه و ۲۰ دقیقه عرض شمالی از مبداء استوا قرار گرفته است.

این استان از سمت شمال به استان های مازندران و گلستان و خراسان شمالی از جنوب به استان اصفهان و خراسان جنوبی، از شرق به استان خراسان رضوی و از غرب به استانهای تهران و قم محدود می گردد و مرکز آن شهر سمنان میباشد.

تقسیم بندی جغرافیایی شهرهای استان به تفکیک امور تحت مدیریت شرکت توزیع نیروی برق استان سمنان

ردیف	نام مدیریت	شهرهای تحت پوشش
۱	سمنان	سمنان
۲	سرخه	سرخه
۳	مهدیشهر	مهدیشهر - درجزین - شه میرزاد
۴	شاهرود	شاهرود - رودیان
۵	میامی	میامی - بیارجمند
۶	گرمسار	گرمسار - ایوانکی
۷	آرادان	آرادان - کهن آباد
۸	دامغان	دامغان - دیباج - امیریه - کلاته رودبار
۹	امور برق بسطام	بسطام - مجن - کلاته خیج



وضعیت تأسیسات توزیع نیروی برق استان سمنان از سال ۱۳۸۶ تا ۱۳۹۳

شرح	واحد	سال ۸۶	سال ۸۷	سال ۸۸	سال ۸۹	سال ۹۰	سال ۹۱	سال ۹۲	سال ۹۳	درصد رشد ۹۳ به ۹۲
طول شبکه فشار متوسط هوایی	کیلومتر	۵۶۹۹	۵۸۲۷/۸	۶۰۹۲/۲۵	۶۱۹۶/۲۸	۶۳۱۳/۱۶	۶۴۵۴/۹	۶۵۶۵	۶۶۷۶	۱/۶۹
طول شبکه فشار متوسط زمینی	کیلومتر	۱۳۱	۱۴۲/۲	۱۴۹/۴	۱۵۵/۳۴	۱۵۸/۳۱	۱۶۵/۹	۱۶۸	۱۷۴	۳/۴۳
طول شبکه فشار ضعیف هوایی	کیلومتر	۲۸۱۹	۲۸۷۱/۶	۲۹۶۶/۶	۳۰۲۸/۶۴	۳۰۹۹/۷۶	۳۱۷۹/۴	۳۲۷۲/۲	۳۳۵۲/۱	۲/۴۴
طول شبکه فشار ضعیف زمینی	کیلومتر	۵۹۷/۶	۶۷۳/۶	۷۰۷/۸	۷۲۹/۰۳	۷۶۹/۵۵	۸۰۰/۵	۸۲۲/۸	۸۴۹/۸	۳/۲۸
تعداد پست های هوایی	دستگاه	۴۷۸۲	۵۰۴۹	۵۳۳۵	۵۶۷۲	۶۰۴۴	۶۲۸۵	۶۵۵۲	۶۷۴۵	۲/۹۵
تعداد پست های زمینی (عمومی)	دستگاه	۲۳۲	۲۳۶	۲۴۲	۲۵۰	۲۵۲	۲۵۴	۲۵۵	۲۵۶	۰/۳۹
ظرفیت پست های هوایی	مگاوات امپر	۷۵۰/۳۴۳	۸۰۲/۳۶۸	۸۴۲/۰۸	۸۸۸/۹۳	۹۵۹/۴۷	۱۰۰۷/۷	۱۰۴۰/۵	۱۰۶۴/۶	۲/۳۱
ظرفیت پست های زمینی (عمومی)	مگاوات امپر	۱۵۴/۲۸	۱۶۰/۱۹	۱۶۷/۳۹	۱۷۲/۲۶	۱۷۳/۵۲	۱۷۵/۲	۱۷۶/۰	۱۷۶/۸	۰/۴۷
سرچراغ روشنایی معابر	دستگاه	۱۱۶۵۱۶	۷۸۶۸۲	۸۳۶۶۶	۸۷۱۰۸	۹۱۲۰۸	۹۴۶۰۳	۹۹۸۳۴	۱۰۵۰۲۷	۵/۲۰
روستاهای برق دار	روستا	۴۵۴	۴۵۶	۴۵۸	۴۷۰	۴۷۰	۴۷۱	۴۷۳	۴۷۳	۰/۰۰
تعداد مشترک	مشترک	۲۲۷۷۴۶	۲۳۸۶۸۷	۲۵۰۸۶۲	۲۷۱۳۵۳	۲۹۲۲۱۵	۳۱۴۵۳۶	۳۲۹۳۶۷	۳۴۰۸۳۸	۳/۴۸



وضعیت انرژی توزیع نیروی برق استان سمنان از سال ۱۳۸۶ تا ۱۳۹۳

شرح	واحد	سال ۸۶	سال ۸۷	سال ۸۸	سال ۸۹	سال ۹۰	سال ۹۱	سال ۹۲	سال ۹۳	درصد رشد ۹۳ به ۹۲
مقدار انرژی تحویلی به شبکه توزیع از برق سمنان	MWh	۱۹۲۲۲۲۴	۲۰۶۷۶۷۰	۲۱۰۵۷۵۰	۲۲۳۵۰۳۳	۲۲۶۲۲۹۶	۲۳۵۴۵۷۸	۲۴۶۸۰۶۶	۲۵۳۰۱۱۴	۲/۵۱
مقدار انرژی تحویلی به شبکه توزیع از برق خراسان	MWh	۷۵۶۷	.	.	.	۲۴	.	.	.	۰/۰۰
جمع انرژی تحویلی به شبکه توزیع	MWh	۱۹۲۹۷۹۱	۲۰۶۷۶۷۰	۲۱۰۵۷۵۰	۲۲۳۵۰۳۳	۲۲۶۲۲۲۰	۲۳۵۴۵۷۸	۲۴۶۸۰۶۶	۲۵۳۰۱۱۴	۲/۵۱
مقدار انرژی فروخته شده به مشترکین و معابر	MWh	۱۷۵۱۷۸۸	۱۸۹۰۴۷۹	۱۹۴۱۴۰۸	۲۰۴۴۶۶۶	۲۰۷۵۲۴۶	۲۱۷۳۲۳۲	۲۲۶۶۱۰۳	۲۳۵۱۱۷۹	۳/۷۵
تلفات انرژی	MWh	۱۷۸۰۰۳	۱۷۷۱۹۱	۱۶۴۳۴۲	۱۹۰۳۶۷	۱۸۷۰۷۴	۱۸۱۳۴۶	۲۰۱۹۶۳	۱۷۸۹۳۶	-۱۱/۴۰
درصد تلفات انرژی	درصد	۹/۲۲	۸/۵۷	۷/۸	۸/۵۲	۸/۲۷	۷/۷	۸/۱۸	۷/۰۷۲	-۱۳/۵۷
بیک بار همزمان	MW	۳۱۱/۴	۳۲۰/۱	۳۳۵/۵	۳۵۸/۸	۳۷۶	۳۷۸/۰۹	۳۹۱/۶۵	۴۱۶/۷۴	۶/۴۱
انرژی تامین نشده با برنامه ناشی از شبکه توزیع	MWh	۸۵۷/۵۶	۱۰۳۳/۷۸	۱۱۲۳/۹۴	۹۶۶/۰۵	۷۴۰	۷۱۸/۲۸	۷۹۷/۸۲	۶۲۰/۵۲	-۲۲/۲۲
انرژی تامین نشده بدون برنامه ناشی از شبکه توزیع	MWh	۱۶۰۳/۸۸	۱۴۸۶/۴۲	۱۷۵۲/۷۱	۱۶۵۸/۰۳	۱۶۷۵	۱۳۵۸/۴۲	۱۲۷۲/۹۴	۱۴۷۸/۰۱	۱۶/۱۱
مجموع انرژی تامین نشده ناشی از شبکه توزیع	MWh	۲۴۶۱/۴۴	۲۵۲۰/۲	۲۸۷۶/۶۵	۲۶۲۴/۰۸	۲۴۱۴/۸۹	۲۰۷۶/۷۰	۲۰۷۰/۷۶	۲۰۹۸/۵۴	۱/۳۴
برخ انرژی تامین نشده با برنامه ناشی از شبکه توزیع	در هزار	۰/۴۴	۰/۵	۰/۵۳	۰/۴۳	۰/۳۳	۰/۳۰	۰/۳۲	۰/۲۵	-۲۴/۳۸
برخ انرژی تامین نشده بدون برنامه ناشی از شبکه توزیع	در هزار	۰/۸۳	۰/۷۳	۰/۸۳	۰/۷۴	۰/۷۴	۰/۵۸	۰/۵۲	۰/۵۸	۱۳/۴۰
مجموع نرخ انرژی تامین نشده ناشی از شبکه توزیع	در هزار	۱/۲۷	۱/۲۳	۱/۳۶	۱/۱۷	۱/۰۷	۰/۸۸	۰/۸۴	۰/۸۳	-۱/۱۹
متوسط زمان خاموشی هر مشترک در روز ناشی از شبکه توزیع	دقیقه در روز	۱/۸۴۴	۱/۷۷	۱/۹۶	۱/۶۹	۱/۵۴	۱/۲۷	۱/۲۱	۱/۱۹	-۱/۱۹



شرکت توزیع نیروی برق استان سمنان

تعداد پرسنل شرکت توزیع نیروی برق استان سمنان از سال ۱۳۸۶ تا ۱۳۹۳

درصد رشد ۹۲ به ۹۳	سال ۹۳	سال ۹۲	سال ۹۱	سال ۹۰	سال ۸۹	سال ۸۸	سال ۸۷	سال ۸۶	واحد	شرح
۱۰/۵۳	۲۱	۱۹	۱۹	۳۱	۳۵	۳۸	۴۲	۴۴	نفر	تعداد پرسنل در بخش ۱۰۰۰۰
۱۲/۱۲	۳۷	۳۳	۲۸	۳۵	۳۷	۴۴	۴۵	۴۷	نفر	تعداد پرسنل در بخش ۲۰۰۰۰
۱۷/۶۵	۴۰	۳۴	۳۲	۳۴	۳۵	۳۵	۳۴	۳۴	نفر	تعداد پرسنل در بخش ۳۰۰۰۰
-۵/۸۸	۴۸	۵۱	۴۹	۴۹	۴۹	۴۵	۳۵	۲۹	نفر	تعداد پرسنل در بخش ۴۰۰۰۰
-۲۲/۹۲	۳۷	۴۸	۶۹	۸۹	۱۰۷	۱۲۱	۱۲۹	۱۵۳	نفر	تعداد پرسنل در بخش ۷۰۰۰۰ و ۸۰۰۰۰
-۱/۰۸	۱۸۳	۱۸۵	۱۹۷	۲۳۸	۲۶۳	۲۸۳	۲۸۵	۳۰۷	نفر	تعداد کل پرسنل
۹/۰۹	۴۸	۴۴	۴۱	۳۵	۳۷	۳۰	۲۹	۲۹	نفر	تعداد پرسنل با تحصیلات عالی (لیسانس و بالاتر) غیر فنی
۲/۰۸	۴۹	۴۸	۴۳	۴۷	۴۸	۵۴	۴۴	۳۸	نفر	تعداد پرسنل با تحصیلات عالی (لیسانس و بالاتر) فنی
۵/۴۳	۹۷	۹۲	۸۴	۸۲	۸۵	۸۴	۷۳	۶۷	نفر	تعداد پرسنل با تحصیلات عالی فنی و غیر فنی



مصرف انرژی برق و تعداد مشترکین در بخش توزیع

درصد رشد ۹۲ به ۹۳	سال ۹۳	سال ۹۲	سال ۹۱	سال ۹۰	سال ۸۹	سال ۸۸	سال ۸۷	سال ۸۶	واحد	شرح
۴/۸۶	۴۶۴۱۷۵	۴۴۲۶۷۶	۴۱۴۱۹۳	۳۹۳۲۹۹	۴۲۳۸۳۴	۳۹۴۵۰۲	۳۷۶۴۵۶	۳۶۳۵۰۶	MWh	مصرف انرژی با تعرفه خانگی
۷/۲۸	۱۸۵۳۰۶	۱۷۲۷۲۴	۱۶۹۴۶۵	۱۵۲۸۲۴	۱۹۴۹۸۳	۱۸۴۵۴۶	۱۸۹۰۷۴	۱۵۷۹۴۸	MWh	مصرف انرژی با تعرفه عمومی
۱/۶۰	۶۴۴۴۰۴	۶۳۴۲۴۱	۵۸۷۲۸۹	۵۷۹۸۱۶	۵۶۷۹۲۸	۵۲۱۵۸۷	۵۱۳۸۶۲	۴۴۹۳۱۸	MWh	مصرف انرژی با تعرفه کشاورزی
۳/۶۳	۹۰۴۳۴۸	۸۷۲۶۴۸	۸۶۴۰۲۴	۸۰۲۰۴۳	۷۰۷۳۵۱	۷۰۷۵۳۳	۶۷۱۳۹۴	۶۳۷۷۳۹	MWh	مصرف انرژی با تعرفه صنعتی
۹/۱۶	۱۰۵۱۷۷	۹۶۳۵۰	۹۳۵۰۰	۹۷۰۳۹	۹۸۸۷۸	۸۵۸۲۸	۷۵۲۰۹	۸۰۲۴۳	MWh	مصرف انرژی با تعرفه تجاری
۰/۶۴	۴۷۷۶۹	۴۷۴۶۴	۴۴۷۶۱	۵۰۲۲۵	۵۱۶۹۲	۴۷۴۱۲	۵۲۷۳۳	۶۳۰۳۴	MWh	مصرف انرژی با تعرفه معابر
۳/۷۵	۲۳۵۱۱۷۹	۲۲۶۶۱۰۳	۲۱۷۳۲۳۲	۲۰۷۵۲۴۶	۲۰۴۴۶۶۶	۱۹۴۱۴۰۸	۱۸۷۸۷۲۸	۱۷۵۱۷۸۸	MWh	مصرف انرژی کل
۳/۰۷	۲۶۸۶۳۹	۲۶۰۶۲۶	۲۴۹۹۸۴	۲۳۲۰۲۷	۲۱۵۵۲۴	۱۹۷۲۶۰	۱۸۸۳۴۵	۱۸۰۹۷۸	مشترک	تعداد مشترک با تعرفه خانگی
۶/۳۹	۱۸۰۵۶	۱۶۹۷۱	۱۵۴۶۷	۱۳۵۹۳	۱۲۰۱۸	۱۱۱۴۹	۱۰۲۶۵	۹۴۴۷	مشترک	تعداد مشترک با تعرفه عمومی
۵/۷۹	۴۸۲۴	۴۵۶۰	۴۲۵۷	۴۰۳۹	۳۸۱۶	۲۲۱۵	۲۱۲۴	۱۷۲۱	مشترک	تعداد مشترک با تعرفه کشاورزی
۴/۷۸	۴۲۱۰	۴۰۱۸	۳۸۷۵	۳۶۵۵	۳۴۱۳	۴۵۳۰	۴۴۰۱	۴۲۱۲	مشترک	تعداد مشترک با تعرفه صنعتی
۴/۲۵	۴۳۰۷۳	۴۱۳۱۸	۳۹۰۷۹	۳۶۹۸۲	۳۴۶۴۵	۳۲۸۰۸	۳۰۹۵۱	۳۰۸۸۴	مشترک	تعداد مشترک با تعرفه تجاری
۱۳/۲۴	۱۷۰۲	۱۵۰۳	۱۴۰۱	۱۳۲۵	۱۲۷۷	۱۲۵۲	۱۲۰۲	۱۱۵۱	مشترک	تعداد مشترک با تعرفه معابر
- ۹/۹۷	۳۳۴	۳۷۱	۴۷۳	۵۹۴	۶۶۰	۱۶۴۸	۱۳۹۹	-	مشترک	تعداد مشترک با تعرفه ازاد
۳/۴۸	۳۴۰۸۳۸	۳۲۹۳۶۷	۳۱۴۵۳۶	۲۹۲۲۱۵	۲۷۱۳۵۳	۲۵۰۸۶۲	۲۳۸۶۸۷	۲۲۸۳۹۳	مشترک	تعداد کل مشترکین



شاخص تاسیسات

درصد رشد ۹۳ به ۹۲	سال ۹۳	سال ۹۲	سال ۹۱	سال ۹۰	سال ۸۹	سال ۸۸	سال ۸۷	سال ۸۶	واحد	شرح
-۱/۷۳	۱۹/۵۹	۱۹/۹۳	۲۰/۵۲	۲۱/۶	۲۲/۸	۲۴/۳	۲۴/۴	۲۵	متر	طول شبکه فشار متوسط هوایی به ازای هر مشترک
-۰/۰۵	۰/۵۱	۰/۵۱	۰/۵۳	۰/۵	۰/۶	۰/۶	۰/۶	۰/۶	متر	طول شبکه فشار متوسط زمینی به ازای هر مشترک
-۱/۰۱	۹/۸۳	۹/۹۳	۱۰/۱۱	۱۰/۶	۱۱/۲	۱۱/۸۳	۱۲/۰۶	۱۲/۴	متر	طول شبکه فشار ضعیف هوایی (عمومی و معابر) به ازای هر مشترک
-۰/۱۹	۲/۴۹	۲/۵۰	۲/۵۴	۲/۶	۲/۷	۲/۸	۲/۸	۲/۶	متر	طول شبکه فشار ضعیف زمینی (عمومی و معابر) به ازای هر مشترک
-۱/۳۷	۳۲/۴۲	۳۲/۸۷	۳۳/۷۰	۳۵/۳۹	۳۷/۲۶	۳۹/۵	۳۹/۸	۴۰/۶	متر	جمع طول شبکه به ازای هر مشترک
-۱/۱۳	۳/۱۲	۳/۱۶	۳/۲۰	۳/۲۸۳	۳/۲۷۶	۳/۳۸	۳/۳۶۲	۳/۲۹۵	KVA	ظرفیت پستهای هوایی منصوبه به ازای هر مشترک
-۲/۹۱	۰/۵۲	۰/۵۳	۰/۵۶	۰/۵۹۴	۰/۶۳۵	۰/۶۶۷	۰/۶۷۱	۰/۶۷۷	KVA	ظرفیت پستهای زمینی منصوبه به ازای هر مشترک
-۱/۳۹	۳/۶۴	۳/۶۹	۳/۷۶	۳/۸۷۷	۳/۹۱۱	۴/۰۲۴	۴/۰۳۲	۳/۹۷۲	KVA	جمع ظرفیت منصوبه به ازای هر مشترک
۴/۵۵	۲۳	۲۲	۲۱	۲۱	۲۱	۲۱	۲۰	۱۸	دستگاه	تعداد پستهای فوق توزیع انرژی تحویلی به شبکه توزیع
۰/۰۰	۱۷۶	۱۷۶	۱۶۸	۱۶۷	۱۶۵	۱۵۳	۱۴۱	۱۳۲	فیدر	تعداد فیدر های ۲۰ کیلو ولت (عمومی و اختصاصی)
۰/۰۰	۱۲	۱۲	۱۲	۱۲	۱۲	۱۲	۱۲	۱۲	واحد	تعداد واحد اتفاقات



شرکت توزیع نیروی برق استان سمنان

شاخص تاسیسات و مصرف انرژی برق

شرح	واحد	سال ۸۶	سال ۸۷	سال ۸۸	سال ۸۹	سال ۹۰	سال ۹۱	سال ۹۲	سال ۹۳	درصد رشد ۹۲ به ۹۳
تعداد سرچراغ روشنایی معابر به ازای هر مشترک	دستگاه	۰/۵۱	۰/۳۲۹	۰/۳۳۴	۰/۳۲۱	۰/۳۱	۰/۳۰	۰/۳۰	۰/۳۱	۱/۶۶
تعداد روستاهای برقدار به کل آبادیها دارای سکنه	درصد	۸۶/۶۴	۸۷/۳۶	۸۷/۷۴	۸۸/۳۵	۸۸/۳۵	۸۹	۸۹	۸۹	۰/۰۰
تعداد خانوار های برقدار به کل خانوارهای آبادیها دارای سکنه	درصد	۹۹/۴۱	۹۹/۴۵	۹۹/۶۹	۹۹/۷۰	۹۹/۷۰	۹۹/۷۹	۹۹/۹۱	۹۹/۹۱	۰/۰۰
مقدار انرژی تحویلی به شبکه توزیع به ازای هر مشترک در سال	MWh	۸/۴۴	۸/۵۱۳	۸/۳۹۴	۸/۲۳۷	۷/۷۴	۷/۴۹	۷/۴۹	۷/۴۲	-۰/۹۴
مقدار مصرف انرژی به ازای هر مشترک در سال	MWh	۷/۶۹۲	۷/۸۷۱	۷/۷۳۹	۷/۵۳۵	۷/۱۰۲	۶/۹۱	۶/۸۸	۶/۹۰	۰/۲۶
سهم کارکنان با تحصیلات عالی در رشته های غیر فنی به کل پرسنل	درصد	۹/۴۵	۱۰/۱۸	۱۰/۶	۱۴/۰۷	۱۴/۷۱	۲۰/۸۱	۲۳/۷۸	۲۶/۲۳	۱۰/۲۸
سهم کارکنان با تحصیلات عالی در رشته های فنی به کل پرسنل	درصد	۱۲/۳۸	۱۵/۴۴	۱۹/۰۸	۱۸/۲۵	۱۹/۷۵	۲۱/۸۳	۲۵/۹۵	۲۶/۷۸	۳/۲۰
سهم کارکنان با تحصیلات عالی به کل پرسنل	درصد	۲۱/۸۲	۲۵/۶۱	۲۹/۶۸	۳۲/۳۲	۳۴/۴۵	۴۲/۶۴	۴۹/۷۳	۵۳/۰۱	۶/۵۹



شاخص تاسیسات و مصرف انرژی برق

درصد رشد ۹۲ به ۹۳	سال ۹۳	سال ۹۲	سال ۹۱	سال ۹۰	سال ۸۹	سال ۸۸	سال ۸۷	سال ۸۶	واحد	شرح
۱/۱	۱۹/۷۴	۱۹/۵۳	۱۹/۰۶	۱۸/۹۵	۲۰/۷۳	۲۰/۳۲	۲۰/۰۴	۲۰/۷۵	درصد	درصد مصرف انرژی با تعرفه خانگی
۳/۴	۷/۸۸	۷/۶۲	۷/۸۰	۷/۳۶	۹/۵۴	۹/۵۱	۱۰/۰۶	۹/۰۲	درصد	درصد مصرف انرژی با تعرفه عمومی
-۲/۱	۲۷/۴۱	۲۷/۹۹	۲۷/۰۲	۲۷/۹۴	۲۷/۷۸	۲۶/۸۷	۲۷/۳۵	۲۵/۶۵	درصد	درصد مصرف انرژی با تعرفه کشاورزی
-۰/۱	۳۸/۴۶	۳۸/۵۱	۳۹/۷۶	۳۸/۶۵	۳۴/۵۹	۳۶/۴۴	۳۵/۷۴	۳۶/۴۱	درصد	درصد مصرف انرژی با تعرفه صنعتی
۵/۲	۴/۴۷	۴/۲۵	۴/۳۰	۴/۶۸	۴/۸۴	۴/۴۲	۴	۴/۵۸	درصد	درصد مصرف انرژی با تعرفه تجاری
-۳	۲/۰۳	۲/۰۹	۲/۰۶	۲/۴۲	۲/۵۳	۲/۴۴	۲/۸۱	۳/۶	درصد	درصد مصرف انرژی با تعرفه معابر
۱/۷	۱/۷۲۸	۱/۶۹	۱/۶۵۷	۱/۶۹۵	۱/۹۶۷	۲	۱/۹۹۹	۲/۰۰۹	مگاوات ساعت	میانگین مصرف هر مشترک خانگی
۰/۸	۱۰/۲۶۳	۱۰/۱۹	۱۰/۹۶	۱۱/۲۴	۱۶/۲۲	۱۶/۵۵	۱۸/۴۲	۱۶/۷۲	مگاوات ساعت	میانگین مصرف هر مشترک عمومی
-۴	۱۳۳/۵۸۳	۱۳۹/۰۹	۱۳۷/۹۶	۱۴۳/۵۵	۱۴۸/۸۳	۲۳۵/۴۸	۳۱۶/۰۹۹	۲۶۱/۰۸	مگاوات ساعت	میانگین مصرف هر مشترک کشاورزی
-۱/۱	۲۱۴/۸۱۰	۲۱۷/۱۸	۲۲۲/۹۷	۲۱۹/۴۴	۲۰۷/۲۵	۱۵۶/۱۹	۱۱۶/۷۶	۱۵۱/۴۱	مگاوات ساعت	میانگین مصرف هر مشترک صنعتی
۴/۷	۲/۴۴۲	۲/۳۳	۲/۳۹	۲/۶۲	۲/۸۵	۲/۶۲	۲/۴۳	۲/۶	مگاوات ساعت	میانگین مصرف هر مشترک تجاری



درصد تعداد مشترکین به تفکیک تعرفه

درصد رشد ۹۲ به ۹۳	سال ۹۳	سال ۹۲	سال ۹۱	سال ۹۰	سال ۸۹	سال ۸۸	سال ۸۷	سال ۸۶	واحد	شرح
-۰/۳۹	۷۸/۸۲	۷۹/۱۳	۷۹/۴۸	۷۹/۴۰	۷۹/۴۳	۷۸/۶۳	۷۸/۹۱	۷۹/۲۴	درصد	درصد تعداد مشترکین با تعرفه خانگی
۲/۸۱	۵/۳۰	۵/۱۵	۴/۹۲	۴/۶۵	۴/۴۳	۴/۴۴	۴/۳	۴/۱۴	درصد	درصد تعداد مشترکین با تعرفه عمومی
۲/۲۳	۱/۴۲	۱/۳۸	۱/۳۵	۱/۳۸	۱/۴۱	۰/۸۸	۰/۸۹	۰/۷۵	درصد	درصد تعداد مشترکین با تعرفه کشاورزی
۱/۲۵	۱/۲۴	۱/۲۲	۱/۲۳	۱/۲۵	۱/۲۶	۱/۸۱	۱/۸۴	۱/۸۴	درصد	درصد تعداد مشترکین با تعرفه صنعتی
۰/۷۴	۱۲/۶۴	۱۲/۵۴	۱۲/۴۲	۱۲/۶۶	۱۲/۷۷	۱۳/۰۸	۱۲/۹۷	۱۳/۵۲	درصد	درصد تعداد مشترکین با تعرفه تجاری
۹/۴۳	۰/۵۰	۰/۴۶	۰/۴۵	۰/۴۵	۰/۴۷	۰/۵	۰/۵	۰/۵	درصد	درصد تعداد مشترکین با تعرفه معابر
-۱۳	۰/۱۰	۰/۱۱	۰/۱۵	۰/۲۰	۰/۲۴	۰/۶۶	۰/۵۹	۰	درصد	درصد تعداد مشترکین با تعرفه آزاد



میانگین نرخ فروش انرژی به تفکیک تعرفه در بخش توزیع

شرح	واحد	سال ۸۶	سال ۸۷	سال ۸۸	سال ۸۹	سال ۹۰	سال ۹۱	سال ۹۲	سال ۹۳	درصد رشد ۹۲ به ۹۳
خانگی	ریال بر کیلو وات ساعت	۱۱۶/۹۱	۱۲۴/۰۹	۱۱۲/۳۶	۱۵۱/۵	۴۱۵/۴	۴۱۱/۶	۴۲۲/۹	۵۳۱	۲۵/۵۷
عمومی	ریال بر کیلو وات ساعت	۸۰/۰۹	۱۹۵/۵۲	۱۳۴/۱۹	۱۴۷/۵	۳۳۰/۹	۴۵۷/۹۸	۴۷۲/۸	۵۸۵/۵	۲۳/۸۴
کشاورزی	ریال بر کیلو وات ساعت	۱۳/۷	۱۳/۹۱	۱۴/۸۸	۳۲/۴	۹۷/۳	۱۱۷/۶	۱۱۶/۸	۱۵۰/۶	۲۸/۸۹
صنعتی	ریال بر کیلو وات ساعت	۱۶۸/۷۹	۱۶۹/۳۱	۱۷۵/۷۷	۲۲۱/۶	۳۸۵/۸	۴۶۸/۲	۴۶۹/۱	۵۸۴/۶	۲۴/۶۳
تجاری	ریال بر کیلو وات ساعت	۳۹۵/۴۹	۴۰۹/۹	۴۲۲/۳۶	۵۵۱/۳	۱۲۴۷/۲	۱۴۰۹/۶	۱۴۱۳/۴	۱۷۵۶/۲	۲۴/۲۵
آزاد	ریال بر کیلو وات ساعت	۰	۴۶۲/۸۵	۴۴۷/۷۷	۸۲۹/۶	۱۳۰۳/۵	۱۷۰۵/۹۷	۱۶۷۶/۳	۲۱۲۳/۳	۲۶/۶۶
میانگین کل	ریال بر کیلو وات ساعت	۱۱۴/۵	۱۲۳/۰۶	۱۱۵/۹۷	۱۵۸/۷	۳۳۸/۱	۳۹۳/۵	۳۹۲/۶	۴۹۶/۲	۲۶/۳۸

توضیحات: نرخ انرژی شامل مبلغ اکتیو و سایر موارد به جزء (بیمه - عوارض و مالیات) می باشد.



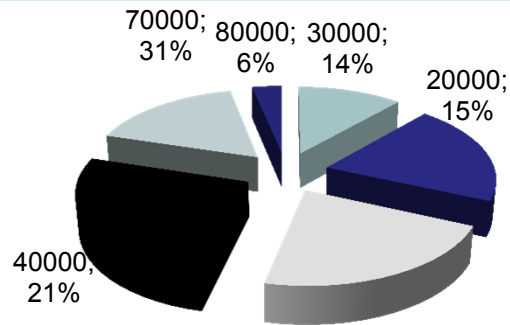
شاخص های شرکت توزیع استان سمنان در سال ۱۳۹۳

شرح	واحد	توزیع سمنان سال ۹۳	توزیع سمنان سال ۹۲	توزیع کشور سال ۹۲	نسبت توزیع سمنان به کشور (درصد)
مساحت تحت پوشش	کیلومتر	۹۷۴۹۱	۹۷۴۹۱	۱۶۹۱۱۵۷	۵/۷۶
تعداد پرسنل	نفر	۱۸۵	۱۸۵	۱۶۳۳۰	۱/۱۳
طول شبکه توزیع هوایی	کیلومتر	۱۰۰۲۷/۹	۹۸۳۷/۱۹۵	۶۵۲۵۵۸	۱/۵۱
طول شبکه توزیع زمینی	کیلومتر	۱۰۲۳/۶۱	۹۹۰/۸۵	۶۰۲۶۷	۱/۶۴
جمع طول شبکه توزیع	کیلومتر	۱۱۰۵۱/۵	۱۰۸۲۸/۰۴۵	۷۱۲۸۲۵	۱/۵۲
تعداد پست های توزیع	دستگاه	۷۰۰۱	۶۸۰۷	۵۶۷۵۲۰	۱/۲۰
ظرفیت پست های توزیع	مگا ولت آمپر	۱۲۴۱/۳۷	۱۲۱۶/۵۲	۹۹۸۴۳	۱/۲۲
تعداد مشترکین خانگی	مشترک	۲۶۸۶۳۹	۲۶۰۶۲۶	۲۴۶۵۰۰۰۰	۱/۰۶
تعداد کل مشترکین	مشترک	۳۴۰۸۳۸	۳۲۹۳۶۷	۳۰۲۵۷۰۰۰	۱/۰۹
مصرف انرژی برق تعرفه خانگی	هزار مگا وات ساعت	۴۶۴	۴۴۲	۶۴۲۰۳	۰/۶۹
مصرف انرژی برق کل تعرفه ها	هزار مگا وات ساعت	۲۲۶۶	۲۲۶۶	۱۶۴۷۶۸	۱/۳۸
متوسط مصرف سالانه هر مشترک خانگی	کیلو وات ساعت	۱۶۹۹	۱۶۹۹	۲۶۰۵	--
تلفات توزیع	درصد	۷/۰۷۲	۸/۱۸	۱۴/۸۳	--



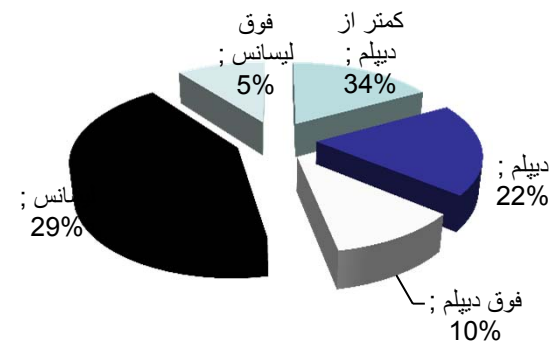
گزارش آماری پرسنل

نمودار پرسنل به تفکیک بخش مشاغل



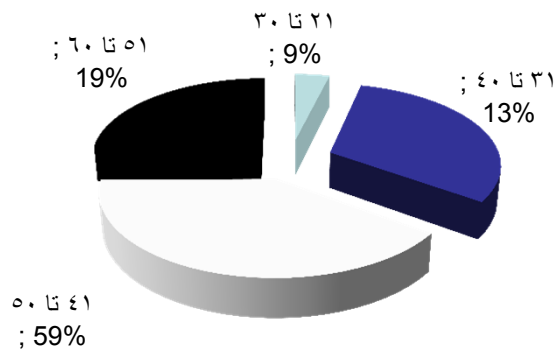
بخش شغلی	تعداد
۱۰۰۰۰	۲۱
۲۰۰۰۰	۳۷
۳۰۰۰۰	۴۰
۴۰۰۰۰	۴۸
۷۰۰۰۰	۳۱
۸۰۰۰۰	۶

نمودار پرسنل به تفکیک تحصیلات



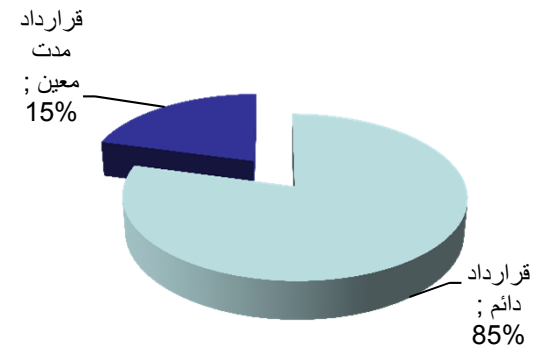
تحصیلات	تعداد
کمتر از دیپلم	۳۱
دیپلم	۳۵
فوق دیپلم	۲۰
لیسانس	۷۸
فوق لیسانس	۱۹

نمودار پرسنل به تفکیک سنین



سن	تعداد
۲۱ تا ۳۰ سال	۷
۳۱ تا ۴۰ سال	۵۷
۴۱ تا ۵۰ سال	۷۳
۵۱ تا ۶۰ سال	۴۶

نمودار پرسنل به تفکیک نوع استخدام



نوع استخدام	تعداد
قرارداد دائم	۱۴۵
قرارداد خرید خدمت	۳۸



گزارش آماری پرسنل

تعداد	نوع فعالیت
۱۶	حوزه مدیریت عامل
۱۲	طراحی و نظارت
۱۱	برنامه ریزی و تحقیقات
۴	توسعه و بهینه سازی
۴۵	مالی - بازرگانی - تدارکات
۸	اداری
۲۱	خدمات مشترکین
۳۱	عملیات و اتفاقات
۲۹	تعمیر و نگهداری شبکه
۶	مرکز دیسپاچینگ توزیع

تعداد	وضعیت تاهل
۷	مجرد
۱۷۶	متاهل

تعداد	رتبه
۲۱	۱ الی ۱۰
۱۰۳	۱۱ الی ۱۵
۵۹	۱۶ الی ۲۰

تعداد	سابقه کار
۴۳	۰ تا ۵ سال
۱۸	۶ تا ۱۰ سال
۱۷	۱۱ تا ۱۵ سال
۸	۱۶ تا ۲۰ سال
۵۸	۲۱ تا ۲۵ سال
۳۹	۲۶ تا ۳۵ سال

تعداد	رشته تحصیلی
۴۹	برق و مکانیک
۲	فیزیک
۲	کامپیوتر
۱۲	حسابداری
۲۱	علوم اداری و مدیریت
۳	اقتصاد و بازرگانی
۰	زبان خارجی
۹۴	سایر رشته ها

تعداد	جنسیت
۱۶۱	مرد
۲۲	زن

منابع تامین انرژی برق به شهرهای تابعه استان از طریق پستهای فوق توزیع شرکت برق منطقه ای سمنان

نام منطقه	نام پستهای فوق توزیع		ظرفیت منصوبه پست MVA	مقدار انرژی تحویلی به شبکه توزیع MWH	حداکثر بار غیر همزمان MW	درصد ضریب بار همزمان	حداکثر بار همزمان MW	درصد ضریب بار همزمان	تعداد فیدهای ۲۰ کیلوولت		
									کل	عمومی	اختصاصی
سمنان	۱	شهید میرحاج	(۲*۳۰)	۱۸۳۳۳۱/۸	۳۵/۴۵	۵۹/۰	۳۱/۷	۶۶/۰	۱۳	۱۳	۰
	۲	صنعتی شرق ۱	(۲*۳۰)	۱۸۲۹۸۷/۴	۳۴/۷۰	۶۰/۲	۳۲/۳	۶۴/۷	۹	۱۱	۲
	۳	جنوب سمنان	(۲*۳۰)	۱۴۷۴۱۶/۵	۳۱/۶۶	۵۳/۲	۲۸/۰	۶۰/۲	۹	۱۰	۱
	۴	صنعتی شرق ۲	(۳*۴۰)	۱۲۲۵۵۹/۵	۲۴/۸۶	۵۶/۳	۲۱/۸	۶۴/۱	۹	۱۰	۱
	۵	سرخه	(۲*۳۰)	۱۴۷۴۰۷/۶	۲۸/۵۱	۵۹/۰	۲۴/۳	۶۹/۴	۸	۹	۱
	جمع مدیریت (سمنان و سرخه)		۳۶۰	۷۸۳۷۰۲/۹	۱۳۱/۰۰	۶۸/۳	۱۲۷/۴	۷۰/۲	۴۸	۵۳	۵
مهدیشهر	۱	مهدیشهر	(۲*۳۰)	۸۴۷۵۱/۵	۱۷/۲۰	۵۶/۲	۱۵/۴	۶۲/۸	۷	۱۰	۳
	۲	شهمیرزاد	(۱*۳۰)	۲۴۶۹۲/۹	۵/۵۸	۵۰/۵	۳/۸	۷۴/۴	۴	۴	۰
	جمع مدیریت		۹۰	۱۰۹۴۴۴/۵	۲۰/۳۲	۶۱/۵	۱۸/۶	۶۷/۳	۱۱	۱۴	۳
شاهرود	۱	شاهرود ۱	(۲*۳۰)	۱۸۱۴۵۶/۶	۳۳/۶۴	۶۱/۶	۳۰/۵	۶۷/۹	۱۱	۱۲	۱
	۲	شاهرود ۲	(۲*۳۰)	۱۴۹۰۰۸/۶	۳۰/۴۸	۵۵/۸	۲۵/۹	۶۵/۷	۸	۸	۰
	۳	سیار ۲۳۰ شاهرود	(۱*۳۰)	۳۶۷۳۰/۱	۷/۷۵	۵۴/۱	۷/۲	۵۸/۳	۲	۲	۰
	۴	سیار البرز	(۱*۱۵)	۳۱۹۳۸/۰	۸/۰۲	۴۵/۴	۷/۰	۵۱/۷	۲	۲	۰
	جمع مدیریت		۱۶۰	۳۹۹۱۳۳/۳	۷۰/۴۶	۶۴/۷	۶۶/۰	۶۹/۱	۲۳	۲۴	۱
میامی	۱	میامی	(۲*۳۰)	۱۰۹۲۴۳/۲	۱۷/۰۰	۷۳/۴	۱۵/۷	۷۹/۶	۷	۷	۰
	۲	بیارجمند	(۱*۱۵)	۴۰۵۲۶/۴	۶/۸۰	۶۸/۰	۶/۱	۷۶/۳	۴	۴	۰
	۳	کالیپوش	(۱*۱۵)	۱۶۸۳۲/۳	۴/۵۳	۴۲/۵	۲/۸	۶۹/۳	۳	۴	۱
	جمع مدیریت		۹۰	۱۶۶۶۰۱/۹	۲۶/۱۶	۷۲/۷	۲۳/۸	۸۰/۰	۱۴	۱۵	۱
گرمسار	۱	گرمسار	(۲*۳۰)	۱۶۳۹۹۵/۴	۳۶/۹۶	۵۰/۷	۳۷/۰	۵۰/۷	۱۲	۱۲	۰
	۲	ایوانکی	(۲*۳۰)	۱۳۷۹۹۶/۲	۲۴/۴۹	۶۴/۳	۲۲/۰	۷۱/۸	۹	۱۰	۱
	۳	جنت آباد	(۳*۳۰)	۲۰۰۷۷۶/۳	۳۹/۴۸	۵۸/۱	۳۷/۴	۶۱/۲	۸	۱۱	۳
	۴	سیار صنعتی گرمسار	(۱*۱۵)	۵۱۱۲۴/۲	۹/۷۰	۶۰/۲	۸/۶	۶۷/۷	۲	۲	۰
	جمع مدیریت		۲۲۵	۵۵۳۸۹۲/۱	۱۰۱/۶۶	۶۲/۲	۹۷/۳	۶۵/۰	۳۱	۳۵	۴
آرادان	۱	آرادان	(۲*۳۰)	۹۷۸۳۰/۳	۱۵/۵۰	۷۲/۱	۱۵/۲	۷۳/۷	۸	۸	۰
دامغان	۱	دامغان	(۲*۳۰)	۱۸۱۲۲۱/۸	۳۲/۶۰	۶۳/۵	۲۹/۷	۶۹/۶	۱۱	۱۱	۰
	۲	مهمان دوست	(۲*۱۵)	۶۲۹۲۷/۵	۱۲/۶۳	۵۶/۹	۱۰/۹	۶۵/۹	۳	۴	۱
	۳	امیریه	(۱*۱۵)	۴۶۱۴۸/۲	۹/۷۷	۵۳/۹	۶/۸	۷۷/۷	۶	۶	۰
	جمع مدیریت		۱۰۵	۲۹۰۲۹۷/۴	۴۸/۲۳	۶۸/۷	۴۷/۲	۷۰/۲	۲۰	۲۱	۱
بسطام	۱	بسطام	(۲*۳۰)	۱۲۹۲۱۲/۲	۲۶/۰۴	۵۶/۶	۲۲/۲	۶۶/۵	۱۰	۱۰	۰
جمع کل		۱۱۵۰	۲۵۳۰۱۱۴/۴۳۷	۴۷۷/۶	۶۰/۴۸	۴۱۶/۷۴	۶۹/۳۱	۱۶۵	۱۸۰	۱۵	

حداکثر بار همزمان ۱۳۹۳

واحد هزار کیلووات ساعت

نام منطقه	نام پست فوق توزیع	فروردین	اردیبهشت	خرداد	تیر	مرداد	شهریور	مهر	آبان	آذر	دی	بهمن	اسفند	ماکزیمم
سمنان	۱ شهید میرحاج	۲۰/۶۵	۲۵/۰۳	۲۶/۷۴	۳۰/۴۲	۳۱/۷۳	۲۸/۴۰	۲۷/۱۶	۲۴/۶۷	۲۵/۹۶	۲۷/۱۶	۲۵/۰۲	۲۷/۹۲	۳۱/۷۳
	۲ صنعتی شرق ۱	۲۷/۴۴	۳۱/۷۰	۲۷/۸۴	۲۴/۹۵	۲۵/۷۰	۳۲/۳۱	۳۰/۰۳	۲۸/۶۲	۱۷/۱۷	۱۷/۲۱	۱۵/۸۵	۱۶/۴۰	۳۲/۳۱
	۳ جنوب سمنان	۱۵/۱۵	۱۷/۰۸	۲۵/۹۸	۲۷/۹۵	۲۷/۸۳	۲۴/۷۸	۲۳/۵۲	۱۵/۹۶	۱۶/۹۱	۱۶/۵۳	۲۰/۷۴	۱۸/۱۹	۲۷/۹۵
	۴ صنعتی شرق ۲	۱۹/۸۴	۲۱/۸۱	۱۷/۶۳	۱۹/۳۷	۱۸/۹۰	۱۸/۵۰	۱۸/۵۰	۱۵/۱۳	۱۶/۴۰	۱۸/۱۳	۱۶/۳۱	۱۷/۶۶	۲۱/۸۱
	۵ سرخه	۲۱/۴۹	۱۹/۴۳	۲۴/۲۶	۲۲/۲۵	۲۲/۹۵	۲۳/۴۳	۲۳/۴۳	۲۰/۴۰	۱۷/۶۵	۱۶/۷۷	۱۹/۲۱	۱۹/۵۸	۲۴/۲۶
	جمع مدیریت (سمنان و سرخه)	۱۰۴/۵۸	۱۱۵/۰۶	۱۲۲/۴۵	۱۲۴/۹۴	۱۲۷/۱۱	۱۲۷/۴۲	۱۱۶/۲۴	۱۰۳/۳۰	۹۵/۲۳	۹۸/۲۴	۹۹/۳۰	۹۹/۷۵	۱۲۷/۴۲
مهدیشهر	۱ مهدیشهر	۱۰/۲۲	۱۳/۰۲	۱۱/۴۵	۱۵/۴۱	۱۴/۷۴	۱۳/۷۱	۱۱/۸۴	۱۱/۶۸	۱۲/۶۲	۱۲/۳۷	۱۱/۵۹	۱۱/۵۰	۱۵/۴۱
	۲ شه میرزاد	۲/۳۹	۱/۴۰	۲/۹۵	۳/۱۶	۳/۴۵	۳/۰۹	۳/۷۹	۳/۶۶	۳/۳۶	۳/۱۴	۳/۱۴	۳/۱۸	۳/۷۹
	جمع مدیریت	۱۳/۶۱	۱۴/۴۲	۱۴/۴۰	۱۸/۵۶	۱۸/۱۹	۱۶/۸۰	۱۵/۶۳	۱۵/۳۴	۱۵/۹۸	۱۵/۵۱	۱۴/۷۳	۱۴/۶۷	۱۸/۵۶
	۳ شه میرزاد	۲۱/۲۳	۲۱/۴۳	۲۵/۸۸	۲۰/۸۵	۲۳/۶۱	۲۰/۷۹	۲۲/۱۳	۲۵/۶۰	۲۵/۵۲	۲۴/۰۳	۲۷/۲۵	۲۴/۴۳	۳۰/۴۹
شاهرود	۱ شاهرود ۱	۲۱/۷۱	۲۵/۹۸	۲۹/۳۲	۳۰/۴۹	۲۹/۸۲	۲۷/۸۵	۲۷/۸۱	۲۵/۶۰	۲۵/۵۲	۲۴/۰۳	۲۷/۲۵	۲۴/۴۳	۳۰/۴۹
	۲ شاهرود ۲	۲۱/۲۳	۲۱/۴۳	۲۵/۸۸	۲۰/۸۵	۲۳/۶۱	۲۰/۷۹	۲۲/۱۳	۲۵/۶۰	۲۵/۵۲	۲۴/۰۳	۲۷/۲۵	۲۴/۴۳	۳۰/۴۹
	۳ سیار ۲۳۰ شاهرود	۵/۳۵	۵/۸۵	۷/۰۱	۷/۲۰	۶/۵۸	۶/۳۸	۵/۳۶	۵/۰۳	۴/۶۹	۴/۴۲	۴/۰۷	۴/۰۷	۷/۲۰
	۴ سیار البرز				۷/۰۵	۵/۹۶	۶/۹۷	۶/۴۲	۶/۱۲	۵/۰۸	۵/۲۹	۴/۸۰	۴/۹۰	۷/۰۵
	جمع مدیریت	۴۸/۲۹	۵۳/۲۶	۶۲/۲۱	۶۵/۵۸	۶۵/۹۷	۶۲/۰۰	۶۱/۷۲	۵۶/۵۷	۵۴/۷۵	۵۲/۱۰	۵۱/۱۹	۵۳/۳۵	۶۵/۹۷
میامی	۱ میامی	۱۳/۸۵	۱۴/۲۹	۱۴/۳۷	۱۵/۱۳	۱۵/۶۶	۱۴/۹۸	۱۴/۷۳	۱۴/۰۷	۱۲/۲۵	۱۰/۸۲	۱۲/۷۵	۱۲/۰۸	۱۵/۶۶
	۲ بیارجمند	۵/۳۵	۵/۴۵	۵/۵۰	۶/۰۶	۵/۹۳	۵/۸۲	۵/۴۵	۵/۵۷	۴/۹۴	۳/۱۳	۴/۷۱	۴/۴۴	۶/۰۶
	۳ کالیوش	۱/۹۵	۲/۰۱	۲/۱۲	۲/۱۶	۲/۲۰	۲/۱۱	۲/۷۷	۲/۵۸	۲/۴۷	۲/۲۱	۲/۴۱	۱/۹۲	۲/۷۷
	جمع مدیریت	۲۱/۱۵	۲۱/۷۵	۲۱/۹۸	۲۳/۳۶	۲۳/۷۸	۲۲/۹۲	۲۲/۹۶	۲۲/۲۲	۱۹/۶۶	۱۶/۱۶	۱۹/۸۶	۱۸/۴۴	۲۳/۷۸
گرمسار	۱ گرمسار	۱۸/۴۰	۲۲/۱۴	۲۷/۶۶	۳۶/۹۶	۲۹/۷۳	۲۶/۸۶	۲۳/۵۶	۱۹/۲۱	۲۰/۰۵	۱۹/۹۵	۱۹/۹۵	۲۰/۳۴	۳۶/۹۶
	۲ ایوانکی	۱۹/۸۵	۲۱/۵۳	۲۱/۹۵	۲۱/۵۰	۲۱/۵۳	۲۱/۳۲	۱۹/۳۲	۱۸/۶۴	۱۷/۵۳	۱۸/۴۹	۱۷/۹۹	۱۸/۱۱	۲۱/۹۵
	۳ جنت آباد	۳۵/۰۲	۳۶/۷۱	۳۴/۵۸	۳۴/۸۸	۳۷/۴۳	۳۰/۳۸	۲۶/۷۷	۳۰/۲۴	۳۰/۶۲	۲۹/۸۳	۲۷/۴۵	۲۴/۵۴	۳۷/۴۳
	۴ سیار صنعتی گرمسار	۷/۶۱	۷/۹۴	۶/۳۹	۰/۰۰	۸/۶۲	۸/۲۵	۶/۶۱	۷/۸۷	۷/۸۳	۶/۹۹	۷/۸۰	۷/۹۸	۸/۶۲
	جمع مدیریت	۸۰/۸۸	۸۸/۳۲	۹۰/۵۸	۹۳/۳۴	۹۷/۳۱	۸۶/۸۲	۷۶/۲۶	۷۵/۹۵	۷۶/۰۳	۷۵/۲۶	۷۳/۱۹	۷۰/۹۷	۹۷/۳۱
آرادان	۱ آرادان	۱۲/۴۵	۱۳/۷۸	۱۴/۵۴	۱۴/۶۶	۱۵/۱۵	۱۳/۸۹	۱۲/۲۸	۱۱/۷۹	۱۱/۲۹	۱۱/۶۸	۱۱/۵۶	۱۱/۱۱	۱۵/۱۵
	۱ دامغان	۲۰/۵۶	۲۳/۲۶	۲۸/۳۹	۲۹/۳۳	۲۹/۷۳	۲۷/۳۶	۲۷/۴۱	۲۴/۲۷	۲۴/۵۹	۲۴/۱۷	۲۳/۹۳	۲۴/۳۸	۲۹/۷۳
	۲ مهمان دوست	۱۰/۳۲	۱۰/۴۰	۹/۶۵	۸/۸۵	۱۰/۷۰	۱۰/۹۰	۱۰/۱۱	۱۰/۰۱	۱۰/۱۲	۹/۶۵	۸/۹۱	۹/۱۵	۱۰/۹۰
	۳ امیریه	۵/۵۸	۶/۰۷	۶/۵۳	۶/۳۱	۶/۷۸	۶/۳۰	۵/۹۰	۵/۴۹	۵/۶۴	۵/۲۸	۵/۱۴	۵/۰۳	۶/۷۸
	جمع مدیریت	۳۶/۴۶	۳۹/۷۳	۴۴/۵۶	۴۴/۴۹	۴۷/۲۰	۴۴/۵۶	۴۳/۴۲	۳۹/۷۶	۴۰/۳۵	۳۹/۱۰	۳۷/۹۹	۳۸/۵۵	۴۷/۲۰
بسطام	۱ بسطام	۱۷/۲۸	۲۰/۲۴	۲۰/۵۴	۲۱/۹۲	۲۲/۰۳	۱۹/۹۱	۲۲/۱۹	۱۵/۱۱	۱۵/۳۷	۹/۲۷	۸/۷۸	۹/۶۱	۲۲/۱۹
جمع کل		۳۳۳/۶۹	۳۶۶/۵۷	۳۹۱/۲۶	۴۰۶/۸۵	۴۱۶/۷۳۷	۳۹۴/۳۰	۳۷۰/۶۹	۳۴۰/۰۴	۳۲۸/۶۶	۳۱۷/۳۰	۳۱۶/۶۰	۳۱۶/۴۵	۴۱۶/۷۳۷

حداکثر بار همزمان مصرفی ۴۱۶/۷۳۷ مگاوات در تاریخ ۹۳/۰۵/۲۲ ساعت ۱۲:۴۵ به وقوع پیوسته است.

حداکثر بار غیر همزمان ۱۳۹۳

واحد: هزار کيلو وات ساعت

نام منطقه	نام پست فوق توزیع	فروردین	اردیبهشت	خرداد	تیر	مرداد	شهریور	مهر	آبان	آذر	دی	بهمن	اسفند	ماکزیمم
سمنان	۱ شهید میرحاج	۲۵/۷۵	۲۸/۳۶	۳۲/۳۰	۳۳/۲۹	۳۵/۴۵	۲۹/۱۶	۳۲/۹۰	۲۷/۱۱	۲۸/۷۱	۲۷/۶۹	۲۵/۸۱	۲۸/۲۶	۳۵/۴۵
	۲ صنعتی شرق ۱	۲۸/۷۷	۳۲/۱۵	۳۱/۶۳	۳۴/۷۰	۳۰/۸۷	۳۲/۶۰	۳۱/۹۹	۲۹/۲۶	۱۹/۳۶	۱۹/۱۴	۱۸/۸۴	۲۳/۴۲	۳۴/۷۰
	۳ جنوب سمنان	۱۹/۴۳۵	۲۰/۸۱	۲۹/۰۶	۳۱/۶۶	۲۹/۷۶	۲۷/۰۳	۳۳/۸۵	۱۸/۰۰	۱۷/۸۷	۲۳/۴۴	۲۳/۶۹	۲۳/۱۱	۳۱/۶۶
	۴ صنعتی شرق ۲	۲۰/۶۹	۲۳/۵۳	۲۲/۱۱	۲۱/۰۳	۲۱/۶۹	۲۲/۲۱	۲۰/۶۶	۲۰/۸۶	۲۳/۳۹	۲۲/۹۷	۲۳/۴۵	۲۴/۸۶	۲۴/۸۶
	۵ سرخه	۲۶/۸۸	۲۳/۷۹	۲۵/۴۸	۲۸/۵۱	۲۴/۳۶	۲۳/۹۶	۲۴/۵۴	۲۰/۹۲	۲۲/۳۵	۲۳/۹۹	۲۱/۸۸	۲۱/۷۵	۲۸/۵۱
	جمع مدیریت (سمنان و سرخه)	۱۰۶/۴۱	۱۱۶/۳۲	۱۲۷/۲۵	۱۳۰/۳۷	۱۳۱/۰۰	۱۲۷/۵۱	۱۱۸/۵۵	۱۰۶/۴۰	۹۹/۳۴	۱۰۱/۳۵	۹۹/۳۰	۱۰۰/۸۲	۱۳۱/۰۰
مهدیشهر	۱ مهدیشهر	۱۲/۱۹	۱۳/۸۱	۱۶/۴۰	۱۷/۲۰	۱۶/۶۹	۱۵/۵۴	۱۴/۱۶	۱۳/۹۵	۱۴/۵۸	۱۴/۲۶	۱۴/۲۶	۱۴/۲۳	۱۷/۲۰
	۲ شه میرزاد	۳/۹۶۶	۵/۰۰	۴/۴۶	۵/۰۵	۴/۸۴	۵/۵۸	۴/۴۷	۳/۸۴	۳/۵۵	۳/۴۰	۳/۳۴	۳/۶۳	۵/۵۸
	جمع مدیریت	۱۴/۵۳۳	۱۵/۵۹	۱۷/۱۸	۲۰/۳۲	۲۰/۰۰	۱۸/۷۳	۱۶/۶۵	۱۷/۴۰	۱۶/۸۳	۱۶/۵۶	۱۶/۷۵	۱۶/۵۰	۲۰/۳۲
شاهرود	۱ شاهرود ۱	۲۹/۹۹	۲۹/۸۱	۳۲/۸۲	۳۳/۶۴	۳۱/۹۶	۳۰/۷۳	۲۸/۷۹	۲۶/۷۸	۳۰/۹۵	۲۵/۸۸	۲۹/۸۰	۲۸/۶۹	۳۳/۶۴
	۲ شاهرود ۲	۲۴/۶۸	۲۶/۴۸	۳۰/۴۸	۳۰/۱۰	۲۸/۱۷	۲۶/۰۶	۲۳/۱۷	۲۲/۰۸	۲۲/۳۶	۲۰/۳۷	۱۹/۹۰	۲۱/۸۴	۳۰/۴۸
	۳ سیار ۲۳۰ شاهرود	۶/۸۷۲	۶/۵۵	۷/۳۱	۷/۷۵	۶/۸۱	۷/۳۱	۶/۱۹	۶/۵۲	۶/۷۴	۷/۱۷	۵/۷۳	۵/۱۷	۷/۷۵
	۴ سیار البرز				۸/۰۲	۷/۴۰	۷/۴۷	۷/۴۹	۶/۴۱	۵/۸۱	۵/۸۸	۶/۰۱	۶/۰۶	۸/۰۲
	جمع مدیریت	۵۸/۶۹۹	۶۰/۰۲	۶۸/۱۴	۶۹/۳۵	۷۰/۴۶	۶۵/۹۹	۶۳/۴۶	۵۸/۸۳	۵۷/۵۴	۵۵/۰۹	۵۳/۸۶	۵۳/۷۹	۷۰/۴۶
میامی	۱ میامی	۱۵/۴۱۱	۱۵/۴۰	۱۷/۰۰	۱۶/۲۱	۱۶/۶۵	۱۶/۱۵	۱۵/۲۲	۱۴/۴۹	۱۳/۴۲	۱۲/۶۱	۱۳/۱۲	۱۳/۵۶	۱۷/۰۰
	۲ بیارجمند	۶/۳۸۳	۶/۳۳	۶/۳۹	۶/۶۲	۶/۸۰	۶/۲۷	۵/۷۲	۵/۸۵	۴/۹۶	۴/۳۰	۵/۱۹	۵/۷۹	۶/۸۰
	۳ کالیوش	۲/۶۹۶	۲/۷۹	۴/۵۳	۳/۱۰	۳/۱۳	۲/۹۴	۲/۸۳	۳/۶۱	۲/۶۰	۲/۳۲	۲/۴۹	۲/۷۰	۴/۵۳
	جمع مدیریت	۲۴/۱۴۹	۲۴/۲۱	۲۵/۸۳	۲۵/۷۸	۲۶/۱۶	۲۵/۰۷	۲۳/۳۸	۲۳/۶۴	۱۹/۶۸	۱۶/۵۴	۲۰/۸۰	۲۱/۹۴	۲۶/۱۶
گرمسار	۱ گرمسار	۱۹/۷۹۶	۲۳/۲۸	۳۰/۵۹	۳۶/۹۶	۳۱/۷۶	۲۷/۷۵	۲۳/۹۳	۲۰/۹۰	۲۲/۰۰	۲۰/۶۵	۲۰/۳۸	۲۰/۸۵	۳۶/۹۶
	۲ ایوانکی	۲۲/۴۲	۲۲/۵۶	۲۳/۰۶	۲۳/۹۹	۲۴/۴۹	۲۳/۸۸	۲۲/۸۴	۲۲/۲۶	۱۹/۸۵	۲۱/۴۰	۲۰/۴۴	۲۰/۱۵	۲۴/۴۹
	۳ جنت آباد	۳۵/۱۳	۳۷/۵۲	۳۷/۴۹	۳۷/۵۲	۳۹/۰۸	۳۷/۸۰	۳۹/۴۶	۳۸/۰۸	۳۷/۳۴	۳۷/۸۶	۳۹/۰۵	۳۹/۴۸	۳۹/۴۸
	۴ سیار صنعتی گرمسار	۸/۱۲۱	۸/۴۴	۸/۸۹	۸/۸۹	۹/۶۳	۹/۶۳	۹/۶۳	۹/۷۰	۹/۲۲	۹/۲۵	۹/۲۳	۹/۲۵	۹/۴۵
	جمع مدیریت	۷۶/۷۱	۸۴/۱۷	۹۰/۶۸	۹۴/۸۷	۱۰۱/۶۶	۹۳/۸۷	۹۰/۰۹	۸۴/۹۱	۸۳/۷۰	۸۳/۴۴	۸۲/۶۷	۸۲/۴۶	۱۰۱/۶۶
آرادان	۱ آرادان	۱۲/۹۶۴	۱۴/۰۱	۱۴/۹۰	۱۵/۳۵	۱۵/۵۰	۱۴/۵۷	۱۳/۴۵	۱۲/۷۸	۱۲/۶۹	۱۲/۸۹	۱۱/۸۸	۱۲/۳۴	۱۵/۵۰
دامغان	۱ دامغان	۲۴/۵۲	۲۶/۵۸	۳۰/۱۵	۳۲/۴۴	۳۲/۶۰	۳۰/۷۴	۲۷/۹۲	۲۵/۵۰	۲۵/۸۸	۲۵/۷۵	۲۴/۹۶	۲۴/۹۹	۳۲/۶۰
	۲ مهمان دوست	۱۰/۸۹۲	۱۱/۰۹	۱۱/۵۱	۱۲/۶۳	۱۱/۴۶	۱۲/۱۱	۱۰/۳۰	۱۰/۱۲	۱۱/۲۴	۱۰/۳۹	۱۱/۳۳	۱۰/۲۲	۱۲/۶۳
	۳ امیریه	۷/۹۶۶	۶/۳۲	۸/۷۵	۶/۸۹	۸/۵۲	۹/۷۷	۶/۲۳	۸/۹۱	۸/۹۸	۷/۵۸	۷/۷۸	۷/۴۸	۹/۷۷
	جمع مدیریت	۳۸/۵۳۹	۴۰/۹۳	۴۴/۸۷	۴۷/۶۳	۴۸/۲۳	۴۶/۳۳	۴۳/۵۱	۴۰/۴۸	۴۱/۱۶	۴۰/۳۰	۳۹/۷۳	۳۹/۷۸	۴۸/۲۳
بسطام	۱ بسطام	۱۹/۰۷۹	۲۲/۶۰	۲۳/۶۵	۲۶/۰۴	۲۴/۱۹	۲۳/۴۴	۲۲/۷۱	۱۶/۷۵	۱۵/۴۳	۱۰/۸۳	۱۰/۳۲	۱۱/۳۱	۲۶/۰۴
	جمع کل	۳۸۴/۶۰	۴۰۷/۲۰	۴۴۸/۹۵	۴۷۷/۵۹	۴۶۲/۵۵	۴۴۱/۹۶	۴۱۹/۰۲	۳۸۵/۶۴	۳۷۷/۸۵	۳۶۹/۹۹	۳۶۸/۹۱	۳۷۹/۳۵	۴۷۷/۵۹



وضعیت انرژی تامین نشده به مشترکین شرکت توزیع نیروی برق استان سمنان در سال ۱۳۹۳

مدیریت	شرح	فوق توزیع و انتقال		فشار متوسط		فشار ضعیف		جمع کل بخش توزیع	
		با برنامه	بدون برنامه	با برنامه	بدون برنامه	با برنامه	بدون برنامه	بدون برنامه	مجموع
سمنان و (سرخه)	انرژی تامین نشده (MWH)	۱۴۰/۷۸	۳۵۱/۰۸	۱۸/۲۸	۳۶/۷۸	۱۵۹/۰۶	۳۸۷/۸۶	۵۴۶/۹۲۲	
	نرخ انرژی تامین نشده (در هزار)	۰/۱۸	۰/۴۵	۰/۰۲	۰/۰۵	۰/۲۰	۰/۵۰	۰/۷۰	
شاهرود	انرژی تامین نشده (MWH)	۸۶/۵۶	۱۵۹/۲۳	۱۷/۶۳	۲۳/۶۸	۱۰۴/۱۹	۱۸۲/۹۱	۲۸۷/۱	
	نرخ انرژی تامین نشده (در هزار)	۰/۲۲	۰/۴۰	۰/۰۴	۰/۰۶	۰/۲۶	۰/۴۶	۰/۷۲	
بسطام	انرژی تامین نشده (MWH)	۱۸/۴۹	۴۵/۴۱	۰/۰۸	۰/۷۷	۱۸/۵۷	۴۶/۱۸	۶۴/۷۵	
	نرخ انرژی تامین نشده (در هزار)	۰/۱۹	۰/۴۶	۰/۰۰	۰/۰۱	۰/۱۹	۰/۴۷	۰/۶۶	
دامغان	انرژی تامین نشده (MWH)	۷۷/۴۳	۱۹۷/۹۹	۶/۰۲	۲۰/۹۱	۸۳/۴۵	۲۱۸/۹۰	۳۰۲/۳۵	
	نرخ انرژی تامین نشده (در هزار)	۰/۱۴	۰/۳۶	۰/۰۱	۰/۰۴	۰/۱۵	۰/۴۰	۰/۵۵	
گرمسار	انرژی تامین نشده (MWH)	۴۲/۹۴	۱۵۰/۹۳	۱/۷۴	۱۰/۳۴	۴۴/۶۸	۱۶۱/۲۷	۲۰۵/۹۵	
	نرخ انرژی تامین نشده (در هزار)	۰/۲۶	۰/۹۱	۰/۰۱	۰/۰۶	۰/۲۷	۰/۹۷	۱/۲۴	
مهدیشهر	انرژی تامین نشده (MWH)	۴۳/۸۸	۵۷/۳۰	۲/۷۵	۳/۲۱	۴۶/۶۳	۶۰/۵۱	۱۰۷/۱۴۲	
	نرخ انرژی تامین نشده (در هزار)	۰/۴۰	۰/۵۲	۰/۰۳	۰/۰۳	۰/۴۳	۰/۵۵	۰/۹۸	
میامی	انرژی تامین نشده (MWH)	۱۰۰/۸۰	۲۲۵/۵۶	۱۰/۴۷	۲۱/۶۶	۱۱۱/۲۷	۲۴۷/۲۲	۳۵۸/۴۹	
	نرخ انرژی تامین نشده (در هزار)	۰/۳۵	۰/۷۸	۰/۰۴	۰/۰۸	۰/۳۸	۰/۸۵	۱/۲۳	
آرادان	انرژی تامین نشده (MWH)	۴۹/۲۰	۱۴۹/۷۸	۳/۴۷	۲۳/۳۸	۵۲/۶۷	۱۷۳/۱۶	۲۲۵/۸۳	
	نرخ انرژی تامین نشده (در هزار)	۰/۳۸	۱/۲۰	۰/۰۳	۰/۱۸	۰/۴۱	۱/۳۸	۱/۷۹	
کل شرکت	انرژی تامین نشده (MWH)	۵۶۰/۰۸	۱۳۳۷/۲۸	۶۰/۴	۱۴۰/۷۳	۶۲۰/۵۲	۱۴۷۸/۰۱	۲۰۹۸/۵	
	نرخ انرژی تامین نشده (در هزار)	۰/۲۲	۰/۵۳	۰/۰۲	۰/۰۶	۰/۲۴۵	۰/۵۸۴	۰/۸۲۹	
متوسط زمان خاموشی هر مشترک در روز به دقیقه		۰/۳۱	۰/۷۶	۰/۰۳	۰/۰۸	۰/۳۵	۰/۸۴	۱/۱۹	



فعالیت‌های انجام شده مربوط به بازدید و کنترل تاسیسات توزیع در سال ۱۳۹۳

ردیف	نوع فعالیت	واحد	سمنان	سرخه	مهدیشهر	شاهرود	میامی	بسطام	دامغان	گرمسار	آرادان	جمع	توضیحات
۱	تعداد ترانسفورماتورهای فشار متوسط هوایی	دستگاه	۷۳۸	۳۲۸	۴۹۱	۷۴۷	۱۷۹	۶۹۹	۳۶۸	۱۳۱۰	۱۸۵	۵۰۴۵	
۲	تعداد ترانسفورماتورهای فشار متوسط زمینی	دستگاه	۱۹۶	۲۶	۴۲	۱۱۶	۱	۱۰	۲۷	۴۶	۳	۴۶۷	
۳	خطوط فشار متوسط هوایی	کیلومتر	۱۲۶	۱۹۰	۷۱۹	۱۴۰۰	۱۱	۱۶۰۸	۷۶۰	۱۴۹۷	۴۸۰	۶۷۹۱	
۴	خطوط فشار متوسط زمینی	کیلومتر	۶۶	۶	۷	۸۸	۰	۱۵	۱۱	۱۸	۲	۲۱۲	
۵	خطوط فشار ضعیف هوایی	کیلومتر	۹۵	۲۵	۳۹۱	۱۸۰	۶	۷۷۵	۵۵	۷۹۸	۳۳۵	۲۶۶۰	
۶	خطوط فشار ضعیف زمینی	کیلومتر	۹۴	۱۲	۱۱	۲۳۹	۱	۴۴	۱۸	۱۲	۳	۴۳۳	
۷	روشنایی معابر	دستگاه	۷۵۱۶	۳۷۲	۳۳۳۸	۱۸۷۵۹	۱۳۹۸	۷۴۵۶	۸۷۹۵	۲۴۹۴	۱۹۰۰	۵۲۰۲۸	
۸	لوازم اندازه گیری عادی	دستگاه	۱۷۸۱۰	۵۰۰	۵۶۹۳	۲۱۳۰۰	۷۰۰	۲۰۶۲	۱۲۳۰۹	۸۶۳۷	۸۸۶	۶۹۸۹۷	
۹	لوازم اندازه گیری سنگین	دستگاه	۳۳۷۳	۳۰۰	۸۱۶	۲۱۳۵	۴۰۰	۱۴۰۵	۲۶۰۳	۳۹۶۷	۶۰۱	۱۵۶۰۰	
۱۰	سرویس مشترکین	دستگاه	۱۲۰۱۴	۲۵۳	۲۶۳	۳۶۲	۱۲۴۵	۱۹۲۰۹	۸۳۳۰	۱۶۷۶	۱۵۰۰	۴۴۸۵۲	
۱۱	ساختمان پستها	واحد	۸۴	۱۲	۱	۱۱۶	۱	۱۰	۴۱	۲۵	۲	۲۹۲	



فعالتهای انجام شده مربوط به سرویس و تعمیرات تاسیسات توزیع در سال ۱۳۹۳

ردیف	نوع فعالیت	واحد	سمنان	سرخه	مهدیشهر	شاهرود	میامی	بسطام	دامغان	گرمسار	آرادان	جمع	توضیحات
۱	تعداد ترانسفورماتورهای فشار متوسط هوایی	دستگاه	۷۳۸	۳۲۸	۴۹۱	۷۴۷	۱۷۹	۶۹۹	۳۶۸	۱۳۱۰	۱۸۵	۵۰۴۵	
۲	تعداد ترانسفورماتورهای فشار متوسط زمینی	دستگاه	۱۹۶	۲۶	۴۲	۱۱۶	۱	۱۰	۲۷	۴۶	۳	۴۶۷	
۳	خطوط فشار متوسط هوایی	کیلومتر	۱۲۶	۱۹۰	۷۱۹	۱۴۰۰	۱۱	۱۶۰۸	۷۶۰	۱۴۹۷	۴۸۰	۶۷۹۱	
۴	خطوط فشار متوسط زمینی	کیلومتر	۶۶	۶	۷	۸۸	۰	۱۵	۱۱	۱۸	۲	۲۱۲	
۵	خطوط فشار ضعیف هوایی	کیلومتر	۹۵	۲۵	۳۹۱	۱۸۰	۶	۷۷۵	۵۵	۷۹۸	۳۳۵	۲۶۶۰	
۶	خطوط فشار ضعیف زمینی	کیلومتر	۹۴	۱۲	۱۱	۲۳۹	۱	۴۴	۱۸	۱۲	۳	۴۳۳	
۷	روشنایی معابر	دستگاه	۷۵۱۶	۳۷۲	۳۳۳۸	۱۸۷۵۹	۱۳۹۸	۷۴۵۶	۸۷۹۵	۲۴۹۴	۱۹۰۰	۵۲۰۲۸	
۸	لوازم اندازه گیری عادی	دستگاه	۱۷۸۱۰	۵۰۰	۵۶۹۳	۲۱۳۰۰	۷۰۰	۲۰۶۲	۱۲۳۰۹	۸۶۳۷	۸۸۶	۶۹۸۹۷	
۹	لوازم اندازه گیری سنگین	دستگاه	۳۳۷۳	۳۰۰	۸۱۶	۲۱۳۵	۴۰۰	۱۴۰۵	۲۶۰۳	۳۹۶۷	۶۰۱	۱۵۶۰۰	
۱۰	سرویس مشترکین	دستگاه	۱۲۰۱۴	۲۵۳	۲۶۳	۳۶۲	۱۲۴۵	۱۹۲۰۹	۸۳۳۰	۱۶۷۶	۱۵۰۰	۴۴۸۵۲	
۱۱	ساختمان پستها	واحد	۸۴	۱۲	۱	۱۱۶	۱	۱۰	۴۱	۲۵	۲	۲۹۲	



فعالیت‌های انجام شده مربوط به اصلاح و بهینه سازی تاسیسات توزیع در سال ۱۳۹۳

ردیف	نوع فعالیت	واحد	سمنان	سرخه	مهدیشهر	شاهرود	میامی	بسطام	دامغان	گرمسار	آرادان	جمع	توضیحات	
۱	ظرفیت پست های فشار متوسط هوایی	MVA	۲/۵۲۵	۰/۱۵	۰/۵۳	۰/۸۳	۰/۰۳	۰/۱۸	۰/۶۳	۰/۹۸	۰/۲۲	۶/۰۵		
۲	ظرفیت پست های فشار متوسط زمینی	MVA	۰/۱۷	۰	۰	۰	۰	۰	۰	۰	۰	۰/۱۷		
۳	تعداد پست های فشار متوسط هوایی	دستگاه	۳۸	۳	۹	۱۴	۵	۱۹	۲۲	۳۲	۷	۱۴۹		
۴	تعداد پست های فشار متوسط زمینی	دستگاه	۱	۰	۰	۰	۰	۰	۰	۰	۰	۱		
۵	خطوط فشار متوسط هوایی	کیلومتر	۸/۴۴۷	۴/۷۶	۸/۱۴	۴/۲۱	۲/۸۱	۲/۴۶	۱۲/۸۳	۶/۰۸	۳/۹۶	۵۳/۶۸		
۶	خطوط فشار متوسط زمینی	کیلومتر	۴/۸۳۹	۰	۰/۱	۰/۱	۰/۰۰	۰	۰	۰	۰	۵/۰۴		
۷	خطوط فشار ضعیف هوایی (روشنایی معابر)	کیلومتر	۰/۲۷۶	۰	۰	۱/۹۳	۰	۱	۰	۰	۰	۲/۹۷		
۸	خطوط فشار ضعیف زمینی (روشنایی معابر)	کیلومتر	۱/۱۰۷	۰	۱/۴۸	۰	۱	۱	۰	۰	۰	۵		
۹	خطوط فشار ضعیف هوایی (روشنایی معابر-عمومی)	کیلومتر	۲۴/۵۰۵	۲/۷۹	۱۵/۱۱	۱۸/۰۴	۱/۵۳	۱۱/۱۵	۱۷/۷۰	۱۳/۵۵	۴/۷۶	۱۰۹/۱۲		
۱۰	خطوط فشار ضعیف زمینی (روشنایی معابر-عمومی)	کیلومتر	۰/۳۹۴	۰	۰/۱۷	۰	۰	۰	۰/۱۲	۰	۰	۰/۶۹		
۱۱	سر چراغ روشنایی معابر	لاک پشتی	دستگاه	۸۳۰	۱۶۵	۳۴۴	۴۷۲	۱۹۶	۱۵۹	۱۳۸۲	۱۴۸	۵۱۹۷		
		کم مصرف	دستگاه	۰	۰	۰	۰	۰	۰	۰	۰	۰	۰	
		مثلی	دستگاه	۰	۰	۰	۰	۰	۰	۰	۰	۰	۰	
۱۲	ساختمان پستها	واحد	۲۵	۰	۰	۰	۰	۰	۲۱	۰	۰	۴۶		
۱۳	تجهیزات جانبی	خازن	دستگاه	۱۴	۰	۰	۰	۰	۰	۰	۵	۱۹		
		ریکلوزر	دستگاه	۷	۰	۰	۰	۰	۰	۴	۰	۱	۱۲	
		سکسیونر	دستگاه	۳۸	۱۴	۰	۱	۰	۰	۲۴	۲	۲	۸۳	
		خطایاب	ست	۲	۲۲	۰	۰	۰	۱۵	۰	۰	۵	۴۴	
		تیغه های فیوز کات اوت	دستگاه	۴۳	۴	۰	۰	۰	۰	۰	۰	۶	۵۳	
		رله	دستگاه	۲۹	۱۴	۰	۲	۰	۰	۵	۲۴	۰	۳	۷۷



مقدار تاسیسات افزایش یافته در سال ۱۳۹۳ به تفکیک مدیریت های اجرایی

شرح	واحد	سمنان	سرخه	مهدیشهر	شاهرود	میامی	بسطام	دامغان	گرمسار	آرادان	جمع
مشترک	مشترک	۲۷۸۳	۲۷۵	۸۶۶	۳۴۴۶	۵۸۶	۶۸۳	۱۱۰۴	۱۵۳۱	۱۹۷	۱۱۴۷۱
روستاهای برقدار	روستا	۰	۰	۰	۰	۰	۰	۰	۰	۰	۰
شبکه فشار ضعیف	هوایی (روشنایی معابر محض)	۶/۹۴۱	۰/۲۳۳	۰/۴۵۷	۵/۴۵۳	۰/۲	۰	۱/۴۴۵	۱/۲۳۲	۰	۱۵/۹۶
	زمینی (روشنایی معابر محض)	۶/۲۷۴	۰/۰۱۴	۱/۰۴۹	۷/۴۲	۰	۲/۲	۳/۷۰۵	۰	۰	۲۰/۶۶
	هوایی (عمومی)	۷/۱۶	۰/۳۷۲	۴/۷۲۵	۱۶/۵۵۹	۱۰/۱۴۹	۷/۴۱۵	۸/۲۳۴	۷/۹۲۹	۱/۳۹۴	۶۳/۹۴
	زمینی (عمومی)	۱/۷۱۴	۰/۲۲۸	۰/۲۸۹	۱/۶۳۶	۰/۰۲۷	۰/۰۴	۰/۵۳۳	۲/۰۹۲	۰	۶/۵۶
شبکه فشار متوسط	هوایی	۹/۱۰۸	۶/۲۶۷	۳/۵۲۲	۱۷/۱۶۳	۱۲/۹۸	۹/۵۹۷	۱۳/۳۳۷	۳۶/۷۰۶	۱/۷۳	۱۱۰/۴۱
	زمینی	۴/۳۲۷	۰	۰/۳۸۸	-۰/۰۶۲	۰	۰/۰۷۹	۰/۳۰۸	۰/۳۵۶	۰	۵/۴۰
پست فشار متوسط	هوایی	۱۸	۷	۱۴	۲۵	۱۴	۲۵	۲۳	۵۴	۱۳	۱۹۳
	زمینی عمومی (دستگاه)	۰	-۱	۰	۲	۰	۰	۰	۰	۰	۱
	MOF هوایی	۰	۰	۰	۰	۲	۰	۰	۰	۰	۲
	پاساژ (ولتاژ اولیه)	۴	۰	۱	۰	۰	۱	۲	۴	۰	۱۲
	هوایی	۴/۴۶۵	۰/۴۷۵	۱/۰۹۵	۴/۰۹۵	۱/۰۶	۲/۵۴۵	۱/۶۶۵	۷/۰۶	۱/۵۵	۲۴/۰۱
زمینی عمومی	۰/۱۷	-۰/۶۳	۰	۱/۲۶	۰	۰	۰	۰	۰	۰/۸۰	
سر چراغ روشنایی معابر	پهن تاب ۲۳ وات	-۴۶	-۶	۰	-۲۳۰	-۵۰	۸	۰	۰	۱۲	۳۱۲-
	لاک پشتی گازی	۱۷۶۵	۲۵۵	۱۳۶	۱۲۶۱	۴۷۳	۲۶۹	۳۵۲	۳۴۶	۱۴۸	۵۰۰۵
	لاک پشتی کم مصرف	۳۲	۴۶	۰	۰	-۶	-۱۱	۰	۰	۰	۶۱
	جمع کل	۱۷۵۱	۲۹۵	۱۳۶	۱۰۳۱	۴۱۷	۲۶۶	۳۵۲	۳۴۶	۱۶۰	۶۷۵۴



وضعیت تاسیسات موجود واحدهای تابعه تا پایان سال ۱۳۹۳

شرح	واحد	سمنان	سرخه	مهدیشهر	شاهرود	میامی	بسطام	دامغان	گرمسار	آرادان	جمع
مشترک	مشترک	۸۹۹۰۵	۷۲۲۸	۲۵۵۸۷	۸۰۸۵۳	۱۷۵۵۷	۱۹۸۹۲	۵۲۳۷۹	۳۹۱۰۴	۸۳۳۳	۳۴۰۸۳۸
روستاهای برق‌دار	روستا	۲۸	۱۶	۴۰	۴۹	۷۷	۴۰	۱۱۶	۷۵	۳۲	۴۷۳
شبکه فشار ضعیف	هوایی (سیم و کابل خود نگهدار)	۵۴۶/۹۷۸	۴۱/۴۵	۲۹۲/۵۴	۶۴۹/۲۴	۳۲۷/۲۸	۳۹۴/۹۶	۵۶۸/۱۰	۳۶۱/۴۷	۱۷۰/۰۷	۲۳۵۲/۰۷۵
	زمینی	۴۳۸/۳۳	۷/۹۰	۱۷/۲۰	۱۳۱/۱۶	۱۰/۲۳	۲۴/۲۲	۸۹/۲۸	۱۲۵	۶	۸۴۹/۸
	کابل خود نگهدار	۹۹/۷	۶/۲	۹۶/۵	۹۱/۴	۱۴/۵	۴۰/۳	۵۱/۴	۷۰/۱	۱۳/۲	۴۸۳/۳
شبکه فشار متوسط	هوایی	۳۸۵/۴۴	۵۴۴/۵۱	۵۰۱/۸۳	۶۱۸/۲۵	۱۴۰۵/۸۳	۸۱۳/۴۱	۱۳۰۹/۳۲	۷۴۷/۵۸	۳۴۹/۶۶	۶۶۷۶
	زمینی	۶۶/۹۶	۱/۸۴	۵/۸۹	۴۴/۵۵	۰	۷/۳۸	۲۸/۶	۱۷	۱	۱۷۳/۸۰
پست فشار متوسط	هوایی	۹۱۷	۳۰۹	۴۵۱	۷۷۱	۶۱۱	۷۲۴	۱۲۳۳	۱۳۶۴	۳۶۵	۶۷۴۵
	زمینی عمومی	۹۸	۶	۲۰	۶۳	۱	۵	۳۸	۲۳	۲	۲۵۶
	اختصاصی (ولتاژ اولیه) پاساژ	۱۱۳	۱۳	۲۸	۰	۰	۴	۲۱	۵۵	۸	۲۴۲
	MOF	۲	۰	۲	۳	۳	۰	۱	۱۰	۰	۲۱
هوایی	ظرفیت (مگاوات آمپر)	۱۷۳/۲۲	۵۳/۹۰	۵۷/۴۸	۱۴۲/۷۲	۶۹/۵۸	۹۰/۰۰	۱۵۳/۴	۲۷۹/۸	۴۴/۵۰	۱۰۶۴/۵۷
	زمینی عمومی	۶۴/۴۷	۴/۹۷	۱۳/۲۰	۴۴/۴۲	۰/۶۳	۳/۱۵	۲۸/۵	۱۶/۲	۱/۲۶	۱۷۶/۸
سر چراغ روشنایی معابر	پایه مثلثی	۸۷۷	۹۴	۵۲۴	۲۷۹	۸۴۱	۴۸۳	۲۷۱۳	۷۶۱	۹۱۴	۷۴۸۶
	گازی	۲۲۴۳۸	۳۵۷۹	۷۷۰۶	۱۷۳۱۰	۹۴۷۰	۶۲۹۵	۱۳۸۳۶	۱۰۰۰۸	۲۹۸۳	۹۳۶۲۵
	کم مصرف	۴۶۴	۹۶	۴۱۷	۱۰۵۳	۲۴۳	۹۴۴	۱۸۶	۲۷۶	۲۳۷	۳۹۱۶
	جمع کل	۲۳۷۷۹	۳۷۶۹	۸۶۴۷	۱۸۶۴۲	۱۰۵۵۴	۷۷۲۲	۱۶۷۳۵	۱۱۰۴۵	۴۱۳۴	۱۰۵۰۲۷



وضعیت برق رسانی به روستاهای تحت پوشش استان تا پایان سال ۱۳۹۳

روستا های برق دار						روستاهای دارای سکنه						شهرستان	
کل خانوار روستایی	کل روستاهای برق دار	دارای سکنه فصلی	زیر ۲۰ خانوار		بالای ۲۰ خانوار		کل خانوار روستایی	کل روستاها	زیر ۲۰ خانوار		بالای ۲۰ خانوار		
			خانوار	تعداد	خانوار	تعداد			خانوار	تعداد	خانوار		تعداد
۴۰۴۹	۸۴	۱۶	۴۲۰	۳۷	۳۶۲۹	۳۱	۴۰۲۳	۱۱۵	۳۹۴	۸۴	۳۶۲۹	۳۱	سمنان ، مهدیشهر، سرخه
۱۷۴۲۸	۱۶۶	۲	۳۷۶	۴۱	۱۷۰۵۲	۱۲۳	۱۷۵۰۴	۱۸۶	۴۵۲	۶۳	۱۷۰۵۲	۱۲۳	شاهرود ، میامی
۶۸۷۳	۱۱۶	۴	۳۱۱	۴۱	۶۵۶۲	۷۱	۶۸۶۷	۱۲۵	۳۰۵	۵۴	۶۵۶۲	۷۱	دامغان
۶۲۲۳	۱۰۷	۹	۳۳۹	۴۲	۵۸۸۴	۵۶	۶۲۰۹	۱۰۶	۳۲۵	۵۰	۵۸۸۴	۵۶	گرمسار
۳۴۵۷۳	۴۷۳	۳۱	۱۴۴۶	۱۶۱	۳۳۱۲۷	۲۸۱	۳۴۶۰۳	۵۳۲	۱۴۷۶	۲۵۱	۳۳۱۲۷	۲۸۱	جمع



وضعیت روشنایی معابر شرکت توزیع نیروی برق استان سمنان تا پایان سال ۱۳۹۳

شرح	واحد	سمنان	سرخه	مهديشهر	شاهرود	ميامي	بسطام	دامغان	گرمسار	آرادان	جمع
سرچراغ روشنایی معابر مثلثی (پهن تاب ۲۳ وات)	دستگاه	۸۷۷	۹۴	۵۲۴	۲۷۹	۸۴۱	۴۸۳	۲۷۱۳	۷۶۱	۹۱۴	۷۴۸۶
سرچراغ روشنایی معابر کم مصرف	دستگاه	۴۶۴	۹۶	۴۱۷	۱۰۵۳	۲۴۳	۹۴۴	۱۸۶	۲۷۶	۲۳۷	۳۹۱۶
سرچراغ روشنایی معابر ۵۰ وات	دستگاه	۱۹۵	۰	۴۶۳	۱۰۶۴	۵۱۰	۱۳۵۸	۰	۰	۰	۳۵۹۰
سرچراغ روشنایی معابر ۷۰ وات	دستگاه	۶۹۹۷	۱۳۶۱	۵۰۴۲	۶۸۴۹	۵۵۸۳	۱۹۳۶	۵۵۵۱	۳۱۶۰	۱۸۹۲	۳۸۳۷۱
سرچراغ روشنایی معابر ۱۱۰ وات	دستگاه	۱۴۴	۰	۰	۰	۰	۰	۰	۰	۰	۱۴۴
سرچراغ روشنایی معابر ۱۲۵ وات	دستگاه	۲۶۸۰	۳۰	۴۴	۱۴۵۸	۱۰۱۸	۳۹۵	۲۲۰۹	۱۰۳۸	۵۴۵	۹۴۱۷
سرچراغ روشنایی معابر ۱۵۰ وات	دستگاه	۴۸۷۸	۹۶۲	۱۹۳۲	۳۸۵۵	۱۲۰۹	۱۳۱۰	۱۵۲۶	۳۶۰	۱۳۱	۱۶۱۶۳
سرچراغ روشنایی معابر ۲۵۰ وات	دستگاه	۷۳۱۸	۱۲۱۷	۲۲۵	۴۰۱۲	۱۱۱۸	۱۲۹۶	۴۵۵۰	۵۴۵۰	۴۱۵	۲۵۶۰۱
سرچراغ روشنایی معابر ۴۰۰ وات	دستگاه	۲۲۶	۹	۰	۷۲	۳۲	۰	۰	۰	۰	۳۳۹
جمع کل	دستگاه	۲۳۷۷۹	۳۷۶۹	۸۶۴۷	۱۸۶۴۲	۱۰۵۵۴	۷۷۲۲	۱۶۷۳۵	۱۱۰۴۵	۴۱۳۴	۱۰۵۰۲۷



تعداد مشترکین شرکت توزیع نیروی برق استان سمنان تا پایان سال ۱۳۹۳

واحد: مشترک

درصد	جمع	آزاد	روشنایی معابر	تجاری	صنعتی	کشاورزی	عمومی	خانگی	تعرفه مدیریت
۲۶/۴	۸۹۹۰۵	۸۷	۳۰۳	۱۰۶۹۹	۱۰۴۷	۵۲۶	۶۲۴۶	۷۰۹۹۷	سمنان
۲/۱	۷۲۲۸	۱۳	۴۸	۹۴۱	۱۸۱	۲۲۰	۳۹۱	۵۴۳۴	سرخه
۷/۵	۲۵۵۸۷	۵۷	۱۳۸	۲۷۸۸	۱۶۷	۳۲۴	۱۲۰۲	۲۰۹۱۱	مهدیشهر
۲۳/۷	۸۰۸۵۳	۶۰	۳۱۱	۱۲۰۶۸	۴۴۳	۴۶۳	۴۱۰۲	۶۳۴۰۶	شاهرود
۵/۲	۱۷۵۵۷	۹	۱۱۱	۱۶۱۴	۸۶	۴۲۶	۷۵۶	۱۴۵۵۵	میامی
۵/۸	۱۹۸۹۲	۵	۱۲۳	۲۵۲۱	۱۳۷	۸۷۳	۷۷۹	۱۵۴۵۴	بسطام
۱۵/۴	۵۲۳۷۹	۳۳	۳۲۶	۵۸۷۶	۴۶۵	۹۷۶	۲۵۴۸	۴۲۱۵۵	دامغان
۱۱/۵	۳۹۱۰۴	۶۵	۲۶۴	۵۶۱۷	۱۵۴۷	۶۶۶	۱۷۱۹	۲۹۲۲۶	گرمسار
۲/۴	۸۳۳۳	۵	۷۸	۹۴۹	۱۳۷	۳۵۰	۳۱۳	۶۵۰۱	آرادان
۱۰۰/۰	۳۴۰۸۳۸	۳۳۴	۱۷۰۲	۴۳۰۷۳	۴۲۱۰	۴۸۲۴	۱۸۰۵۶	۲۶۸۶۳۹	جمع
	۱۰۰	۰/۱۰	۰/۵	۱۲/۶	۱/۲	۱/۴	۵/۳	۷۸/۸	درصد



انرژی برق مصرفی مشترکین شرکت توزیع نیروی برق استان سمنان در سال ۱۳۹۳

واحد: مگاوات ساعت

مدیریت	تعارف	خانگی	عمومی	کشاورزی	صنعتی	تجاری	روشنایی معاير	جمع	درصد
سمنان		۱۳۶۴۵۳	۷۴۴۷۶	۶۸۶۵۰	۳۲۴۳۱۹	۳۶۴۴۵	۱۱۷۶۱	۶۵۲۱۰۴	۲۷/۷
سرخه		۸۵۲۲	۲۵۳۷	۲۱۹۷۲	۶۲۸۹۴	۲۲۰۰	۱۲۳۹	۹۹۳۶۴	۴/۲
مهدیشهر		۲۵۸۲۱	۶۴۲۰	۱۱۷۲۶	۴۳۲۹۴	۴۲۱۶	۳۸۴۵	۹۵۳۲۲	۴/۱
شاهرود		۱۱۷۶۳۷	۴۱۶۰۵	۷۷۱۸۴	۷۶۹۰۷	۲۵۷۷۴	۱۰۴۹۵	۳۴۹۶۰۲	۱۴/۹
میامی		۱۸۸۴۲	۴۸۷۶	۱۱۳۶۵۶	۴۰۹۹	۳۷۷۳	۲۸۳۵	۱۴۸۰۸۱	۶/۳
بسطام		۱۹۴۴۰	۶۷۲۰	۱۰۶۵۸۵	۶۸۳۸	۳۳۷۳	۳۱۶۹	۱۴۶۱۲۵	۶/۲
دامغان		۶۳۳۷۰	۲۴۷۴۹	۱۰۹۸۱۰	۴۳۷۷۸	۱۱۹۶۵	۷۸۲۶	۲۶۱۴۹۸	۱۱/۱
گرمسار		۶۳۴۰۷	۲۱۱۸۶	۹۳۶۳۸	۳۱۱۷۹۹	۱۵۵۷۴	۵۴۴۲	۵۱۱۰۴۶	۲۱/۷
آرادان		۱۰۶۸۳	۲۷۳۷	۴۱۱۸۳	۳۰۴۲۰	۱۸۵۷	۱۱۵۷	۸۸۰۳۷	۳/۷
جمع		۴۶۴۱۷۵	۱۸۵۳۰۶	۶۴۴۴۰۴	۹۰۴۳۴۸	۱۰۵۱۷۷	۴۷۷۶۹	۲۳۵۱۱۷۹	۱۰۰
درصد		۱۹/۷۴	۷/۹	۲۷/۴۱	۳۸/۵	۴/۵	۲/۰	۱۰۰	



مهمترین فعالیت های مدیریتی و سیستمی انجام شده در سال ۱۳۹۳

- ❖ تهیه و تنظیم بودجه سالیانه شرکت و مبادله موافقتنامه سال ۱۳۹۳ شرکت توزیع با شرکت توانیر
- ❖ تهیه و تنظیم فهرست بهای سال ۹۳ شرکت
- ❖ تهیه گزارش سالانه مجمع عمومی سال ۱۳۹۲ شرکت
- ❖ تهیه و تنظیم برنامه های عملیاتی توسعه و احداث - اصلاح و بهینه سازی و روشنایی معا بر در سال ۱۳۹۳
- ❖ تهیه دفتر چه بر آورد بار وانرژی ۵ ساله شرکت توزیع نیروی برق استان و ارسال به شرکت توانیر
- ❖ تهیه دفتر چه بر آورد بار پستهای ۶۳ کیلو ولت استان
- ❖ پیگیری و نصب ثبات بر روی تابلوهای پستهای عمومی
- ❖ برداشت اطلاعات از کنتور فیدرهای ۲۰ کیلوولت خروجی از پستهای فوق توزیع استان جهت مطالعات و بر آورد بار
- ❖ بازنگری در نقشه راه و برنامه استراتژیک شرکت و تدوین اهداف شاخص های کیفی شرکت
- ❖ تهیه شاخص های برنامه ای و کیفیتی در طول برنامه پنجم توسعه و چشم انداز شرکت توزیع استان
- ❖ تهیه گزارشات و اطلاعات آماری ماهیانه و دوره ای
- ❖ تهیه کارنامه عملکرد سال ۹۲ شرکت
- ❖ انعقاد قرارداد جهت پروژه طرح جامع شهرستان شاهرود
- ❖ بر آورد طرح های برق دار کردن چاه های کشاورزی استان و ارسال به جهاد کشاورزی
- ❖ مبادله تفاهم نامه توسعه و اصلاح شبکه روستایی و نصب سیستم انرژی فتوولتائیک مربوط به بند ز تبصره ۹ قانون بودجه سال ۹۳ و جذب بودجه به ترتیب به مبلغ ۲۳۵۰۰ و ۲۶۰۳ میلیون ریال
- ❖ عملکرد ۲۶۴۷۵۶ میلیون ریال بودجه از اعتبارات سرمایه ای
- ❖ بررسی بیش از ۴۴۰۲ فقره صورت وضعیت
- ❖ پیگیری و جلسات مستمر با حضور ناظر و پیمانکار و مشاور جهت برداشت اطلاعات شبکه فشار متوسط و پست های توزیع و ورود اطلاعات به GIS
- ❖ برداشت اطلاعات مکانی خطوط فشار متوسط (هوایی و زمینی) با استفاده از GPS و DGPS با پیشرفت ۳۶ درصد
- ❖ بستر سازی و ایجاد نرم افزار مبتنی بر ARC GIS متناسب با اطلاعات مورد نیاز شرکت



شرکت توزیع نیروی برق استان سمنان

مهمترین فعالیت های مدیریتی و سیستمی انجام شده در سال ۱۳۹۳

- ❖ انعقاد تفاهمنامه (دانشگاه صنعتی شاهرود) با مراکز علمی و پژوهشی به منظور تحقق اهداف مشترک پژوهشی ، تحقیقاتی ، آموزشی و فراهم آوردن زمینه های همکاری برای بهره گیری از توان و استعداد های موجود برای گسترش اهداف مذکور و همکاری های متقابل
- ❖ اطلاع رسانی فراخوان مقاله و بروشور های برگزاری کنفرانس ها به همکاران به منظور تهیه مقالات و رفع نیاز های آنان در جهت تهیه مقالات
- ❖ انعقاد سه قرارداد پروژه تحقیقاتی با نگرش کاربردی نمودن نتایج این پروژه ها در سطح شرکت
- ❖ بهسازی تجهیزات سخت افزاری مرکز داده ستاد و تعدادی از مدیریت های توزیع
- ❖ تهیه و پیاده سازی تعدادی نرم افزار حرفه ای مدیریت و مونتورینگ شبکه از جمله **Log server – OP Manager- PRTG** جهت بالابردن پایداری شبکه و عیب یابی بلادرنگ
- ❖ اجرای سامانه کاهش تلفات – ارتقاء وب سایت داخلی و پرتال سازمانی
- ❖ راه اندازی سامانه ملی پرداخت قبوض ۱۵۲۱ و ایجاد امکان جهت پیاده سازی سرویس در بستر سامانه پیام کوتاه
- ❖ ایجاد شبکه داخلی و ارتباط از بستر فیبر نوری به طول ۵ کیلو متر برای ساختمان توزیع برق شهرستان سمنان
- ❖ افزودن ساختمان اتفاقات و مشترکین (میدان معلم) و انبار سمنان به **IP Plan** تعریف شده جهت یکسان سازی با توانیر
- ❖ برقراری ارتباط **VOIP** از طریق شبکه ارتباطی با شرکت توانیر و امکان شماره گیری از تلفن های داخلی به تلفن های داخلی آن سازمان
- ❖ نصب و پیکر بندی اتوماسیون اداری تحت وب
- ❖ هماهنگی و نظارت در اجرای مانور شهرک صنعتی سمنان- فیدر اعلاء و استاندارد سمنان - سرخه (منطقه عبدال آباد) - مهدیشهر فیدرفولاد محله (خیابان یاسر و شهدا) - روستای سطوه شاهرود-آرادان (خیابان مطهری و منتظری)
- ❖ پیگیری جهت اجرای دستورالعمل بازدید ، نگهداری و تعمیرات پیشگیرانه ارسالی از توانیر در مدیریت های اجرایی
- ❖ تجزیه و تحلیل و پیگیری علت معیوب شدن تجهیزات
- ❖ پیگیری بازرسی پستها و بررسی بار پستها و فیدر های فشار ضعیف در مدیریت های اجرایی و پیگیری جهت نصب لوازم اندازه گیری روشنایی معابر جهت پست های دارای فیدر روشنایی معابر



مهمترین فعالیت های مدیریتی و سیستمی انجام شده در سال ۱۳۹۳

- ❖ تعمیر و تنظیم ۱۰ دستگاه ریکلوزر - ۷ دستگاه سکسیونر - ۵۴ دستگاه رله ثانویه - ۱۰ دستگاه کلید قدرت در سطح شرکت
- ❖ تعمیر دستگاه عیب یاب کابل در شرکت
- ❖ بررسی پارامتر های کیفیت شبکه ۱۵ دستگاه پست های توزیع توسط دستگاه سنجش کیفیت توان
- ❖ دعوت از کارشناسان هلال احمر ، آتش نشانی ، راهنمایی و رانندگی در جلسات ماهیانه ایمنی شهرستانها
- ❖ تشکیل جلسات کمیته فنی بازرگانی و بررسی لوازم و تجهیزات وارده به شرکت
- ❖ بررسی حوادث درون و برون شرکتی (پیمانکاری و مردمی) و مکاتبات لازم با نهاد های مربوطه و ارائه گزارش به واحدها جهت طرح در جلسات ایمنی
- ❖ تشکیل کمیته تعیین خسارت به مشترکین و بررسی نامه های وارده
- ❖ توسعه مرکز تماس در زمینه پاسخ گویی به مشترکین از طریق تولید پیام اتوماتیک در خاموشی های با برنامه
- ❖ اطلاع رسانی خاموشی های با برنامه از طریق سیستم پیام کوتاه به مشترکین شهرک صنعتی سمنان
- ❖ برنامه ریزی و هماهنگی جهت اجرای سرویس های دوره ای شبکه فوق توزیع و انتقال و صدور مجوزهای لازم
- ❖ هماهنگی و نظارت بر عملکرد مدیریت های توزیع در اعمال خاموشی های بی برنامه از طریق سیستم ثبت حوادث و خاموشی های ۱۲۱
- ❖ بررسی و صدور مجوز برای مدیریت های توزیع در مورد اعمال خاموشی های با برنامه به منظور ثبت دقیق جزئیات فعالیت های با برنامه و همچنین کنترل مدت زمان اعمال خاموشی ها
- ❖ نصب سیستم ضبط مکالمات جهت انتقال مکالمات بی سیم به سرور و مونیتورینگ مکالمات بیسیم در سطح استان



مهمترین فعالیت های مدیریتی و سیستمی انجام شده در سال ۱۳۹۳

- ❖ تعمیر و سرویس دوره ای کلیه بی سیم ها و دستگاههای ضبط مکالمات در سطح شرکت
- ❖ جابه جایی ۷ دستگاه بی سیم خودرویی پیمانکاران اتفاقات در امورها
- ❖ برنامه ریزی و راه اندازی مجدد GPS خودرویی و پیگیری ایجاد پنل پرداخت اتوماتیک هزینه GPS خودرویی توسط ایرانسل و تعویض کلیه سیم کارت های قدیمی
- ❖ نصب دکل تکرار کننده در انبار مرکزی و دشت کالپوش و ایستگاه ثابت مسکن مهر
- ❖ خرید برق از بورس انرژی و طراحی فرآیند های مربوطه و انجام کنترل های لازم
- ❖ پیگیری و تکمیل برقراری ارتباط بین پست های ۶۳ کیلو ولت جهت قرائت از راه دور کنتور های MK6E
- ❖ تهیه تراز انرژی شرکت و همچنین استخراج بیک بار روزانه شرکت
- ❖ انجام پیش بینی بار روزانه و تجزیه و تحلیل منحنی بار
- ❖ پیگیری و هماهنگی با مامورین انتظامی جهت مقابله با سارقان که منتج به دستگیری ۴۸ نفر از سارقان سیم و کابل و تجهیزات برق در استان گردید.
- ❖ اقدام حقوقی، طرح شکایت و ارائه لوایح دفاعیه در حدود ۶۳ پرونده کیفری و حقوقی و اداری
- ❖ پیگیری لازم در دادگستری جهت تشکیل کارگروه راه کارهای مقابله با سرقت تجهیزات و استفاده غیر مجاز از برق
- ❖ پیگیری لازم جهت تشکیل شعب خاص رسیدگی به جرائم صنعت برق در دادگستری های سطح استان
- ❖ پیگیری و طرح شکایت از استفاده کنندگان غیر مجاز از برق
- ❖ برگزاری دوره های آموزشی به میزان ۲۴۹۳۲ نفر ساعت
- ❖ معرفی همکاران به سمینارها - همایش ها - کنفرانس ها و کارگاه های آموزشی به میزان ۴۲۲۰ نفر ساعت
- ❖ معرفی ۶۷ نفر کارآموز از مراکز آموزشی وزارت علوم و تحقیقات و آموزش عالی به و احد های فنی و غیر فنی این شرکت جهت گذراندن دوره کارآموزی
- ❖ شناسایی فرآیندهای سازمانی و تهیه شناسنامه و نقشه فرآیند های سازمانی به تعداد ۷۰ فرآیند



مهمترین فعالیت های مدیریتی و سیستمی انجام شده در سال ۱۳۹۳

- ❖ برنامه ریزی به منظور اجرای دوره های آموزشی مرتبط با بهره وری
- ❖ برنامه ریزی جهت انجام پروژه های بهبود در زمینه رضایت شغلی - تعهد سازمانی و عملکرد شغلی
- ❖ انجام ممیزی داخلی بر اساس سند بهره وری و ارسال گزارش به شرکت توانیر
- ❖ صدور ۷۵۰۰ فقره اسناد حسابداری ، کنترل ، رسیدگی ، تایید و ارائه به حسابرسان و ممیزان امور مالیاتی و مالیات بر ارزش افزوده
- ❖ تهیه و ارائه صورت مالی منتهی به ۹۲/۱۲/۲۹ و ارائه آن به همراه گزارش حسابرس و بازرس قانونی به مجمع عمومی شرکت و سهامداران
- ❖ تهیه و ارائه صورت مالی میان دوره ای، شش ماهه منتهی به ۹۳/۰۶/۳۱ و ارائه آن به همراه گزارش حسابرس و بازرس قانونی به مجمع عمومی شرکت و سهامداران
- ❖ تهیه ، ثبت، کنترل، تجزیه و تحلیل رویداد های مالی و ارائه گزارش های مدیریتی، ارائه تراز آزمایشی سه ماهه به امور مالیاتی سمنان
- ❖ پیگیری لازم جهت امور مربوط به تجدید ارزیابی دارایی های ثابت شرکت
- ❖ نصب و راه اندازی سیستم های مجموعه سیستم جامع مالی و اداری شامل سیستم تاسیسات - اموال - بورس انرژی - لینک با کنترل پروژه - فروش - ایمنی
- ❖ عملیاتی شدن تقسیط انشعاب و پرداخت آن به صورت الکترونیکی
- ❖ تمدید و ارسال گزارشات مورد درخواست سازمان خصوصی سازی به منظور واگذاری طبق اصل ۴۴ قانون اساسی
- ❖ برگزاری تعداد ۲۰ فقره مناقصات - ۱۵۲ فقره استعلامات - ۵۷ فقره قرارداد منعقد در شرکت توزیع برق استان سمنان
- ❖ ایجاد و راه اندازی انبار شهرستان سرخه و میامی
- ❖ بازیافت کالاهای اسقاط و تبدیل به کالاهای قابل استفاده
- ❖ بهره برداری عملیاتی از سیستم تلفنی ۱۵۲۱ در راستای سامانه مالی، پرداخت قبوض برق و افزایش درصد پرداخت قبوض الکترونیکی
- ❖ بهره برداری از نسخه تحت وب سیستم فروش و انشعاب در راستای تشکیل بستر سیستم جامع مشترکین
- ❖ اجرایی شدن عملیات زیر سیستم مالی فروش انشعاب در توزیع برق شهرستان سمنان
- ❖ کنترل و بازرسی پرونده های با قدرت بالای ۳۰ کیلو وات در مدیریت های توزیع



مهمترین فعالیت های مدیریتی و سیستمی انجام شده در سال ۱۳۹۳

- ❖ اجرای پروژه تعویض لوازم اندازه گیری در کاهش بیک سال ۹۳
- ❖ اجرای دوره آموزشی در مدیریت توزیع برق شهرستان ها جهت مامورین قرائت
- ❖ تست و بازرسی ۱۵۰۰۰ اشتراک دیماندی و ۷۰۰۰۰ اشتراک عادی
- ❖ نصب ۵۲۰ دستگاه کنتور هوشمند آب و برق برای مشترکین کشاورزی
- ❖ تست ۱۵۶۰ دستگاه کنتور تکفاز و سه فاز دیجیتالی و مکانیکی در آزمایشگاه تست شرکت و بازیافت ۶۰۰ دستگاه از آنها
- ❖ برگزاری ۵۳۴ جلسه در شرکت و خارج از شرکت به مدت ۱۴۸۵ ساعت که از این مقدار ۸۴ جلسه به میزان ۱۵۳ ساعت با مدیریتهای توزیع شهرستان ها از طریق ویدئو کنفرانس و عدم مراجعه اعضاء شهرستانها به ستاد شرکت انجام گرفته است
- ❖ برگزاری ۶۲ مراسم با موضوعاتی شامل افتتاح پروژه ها- مناسبت های ملی و مذهبی - تجلیل از همکاران و
- ❖ تهیه ۴۰۰ خبر در حوزه فعالیت های صنعت توزیع برق استان سمنان و ارسال به ۳۱ رسانه جهت اطلاع رسانی شامل روزنامه ها ، هفته نامه ها، خبرگزاری ها، پیک برق توانیر و صدا و سیمای مرکز سمنان
- ❖ انتشار ۱۷۰۴ خبر از حوزه عملکرد صنعت توزیع برق استان در روزنامه ها ، هفته نامه ها ، خبرگزاری ها ، پیک برق توانیر و صدا و سیمای مرکز سمنان- پخش ۵ مورد مصاحبه ، اخبار و رویدادهای شرکت از طریق صدا و سیمای مرکز سمنان
- ❖ تهیه و پخش ۴۴ برنامه ۱۵ دقیقه ای رادیویی پرتو (۶۶۰ دقیقه) از صدای مرکز سمنان با موضوع مدیریت مصرف برق - پخش ۱۲ ساعت زیر نویس ، تیزرهای تلویزیونی و آنونس های رادیویی حاوی پیام های مدیریت مصرف برق و اقدامات شرکت از صدا و سیمای مرکز سمنان
- ❖ رشد ۱۱ درصدی تهیه و تولید خبر از عملکرد شرکت
- ❖ بررسی ۵۳۲ مورد پیشنهاد در کمیته نظام پیشنهادها و نوآوری که ۷۶ پیشنهاد مصوب و ۳۱ پیشنهاد اجرایی شده است
- ❖ تهیه ۶۲ عدد تندیس، ویژه مناسبت های مختلف و اهدا به همکاران- تهیه ۱۰۹۵ عدد لوح تقدیر جهت برنامه ها و مناسبت های مختلف و اهدا به همکاران و خانواده های کارکنان



مهمترین فعالیت های مدیریتی و سیستمی انجام شده در سال ۱۳۹۳

- ❖ ارسال ۱۹۷ فقره کارت تبریک ویژه سالروز تولد همکاران به همراه هدیه مربوطه
- ❖ ارسال ۲۲۳ کارت تبریک روز خانواده و تکریم بازنشستگان به کلیه بازنشستگان شرکت
- ❖ انتشار ۱۲ سری (۱۲۰۰۰ نسخه) ماهنامه پرتو و توزیع آن در بین همکاران و دستگاه های اجرایی
- ❖ برپایی ۱۱ نمایشگاه در شرکت باموضوع افتتاح پروژه ها و برنامه های فرهنگی
- ❖ تشکیل جلسات رسیدگی به مشکلات همکاران و بررسی و پاسخگویی به تقاضاهای کارکنان شرکت - پاسخگویی به ۱۲ مورد شکایات و درخواست های مطروحه در سامانه سامد



مهمترین فعالیتهای مدیریت مصرف و کاهش پیک بار در سال ۱۳۹۳

۱- اقدامات فرهنگی و اطلاع رسانی

- استفاده حداکثری از ظرفیت رسانه ها در زمینه مدیریت مصرف برق و فرهنگ سازی (روزنامه ها - صداوسیما - برنامه رادیویی پرتو - تیزرهای تلویزیونی - پوشش خبری بخشی از اقدامات و ...)
- ضبط و پخش تعداد ۴۴ برنامه رادیویی پرتو با موضوعات بهینه نمودن مصرف در سیستم های روشنایی اعم از لامپهای کم مصرف ، LED ، نورپردازی داخلی ساختمانها با کاربری های مختلف، برچسب انرژی، راهکارهای تعدیل مصرف در سیستم های سرمایش و گرمایش ، یخچال و فریزر ، رایانه ، چگونگی بازیافت مواد ، اطلاع رسانی در خصوص ساعات اوج مصرف ، نصب خازن به منظور کاهش بار راکتیو شبکه ، چگونگی خود ممیزی انرژی و آموزش روشهای موثر اطلاع رسانی به افراد نامطلع
- برگزاری اولین نشست شورای اداری در شرکت توزیع برق استان سمنان و تبیین راهکارها و موارد قانونی در حوزه مدیریت مصرف و اصلاح الگوی مصرف برق توسط مدیریت عامل شرکت
- سخنرانی مدیر عامل شرکت در همایش مجمع علما با محوریت راهکار های بهینه سازی مصرف برق
- برگزاری مسابقه فرهنگی مدیریت مصرف در جمع نمازگزاران نماز جمعه سمنان
- اطلاع رسانی های خاص مربوط به تعدیل مصرف در فصل سرد از طریق صدا و سیما و جراید استان (سرویس خبر هفته نامه جوانه امروز- سرویس خبر هفته نامه کویر استان - سرویس خبر هفته نامه شاهرود پیام استان - روزنامه ایران استان - روزنامه جمهوری اسلامی استان)
- تهیه و توزیع کتاب های انرژی نو - بهینه سازی مصرف برق و همچنین توزیع لوازم تحریر با درج پیام های فرهنگی مدیریت مصرف
- پخش تیزرهای تلویزیونی - آنونس های رادیویی - با موضوع پیام های فرهنگی در خصوص اصلاح الگوی مصرف - راهکار های بهینه سازی در مصرف برق
- درج پیام های مدیریت مصرف در سربرگ نامه های اداری

مهمترین فعالیتهای مدیریت مصرف و کاهش پیک بار در سال ۱۳۹۳

۲- اقدامات اجرایی

- نصب سیستم های فتوولتائیک در ۱۱ مدرسه استان به ظرفیت ۴۴ کیلو وات
- اجرای طرح همکاری انرژی ویژه کارکنان دستگاه های اجرایی استان در خصوص اطلاع رسانی راهکارهای بهینه سازی مصرف برق در خانه و اداره
- اجرای طرح سفیران صرفه جویی ویژه خانواده ها، بستگان و محله
- تجلیل از مشترکان کم مصرف برق خانگی
- اجرای همایش آموزشی ویژه کارکنان بهزیستی شهرستان های سمنان- شاهرود- دامغان و گرمسار
- اجرای همایش آموزشی مدیریت مصرف برق ویژه مشترکان برق شهرک های صنعتی شهرستان گرمسار
- اجرای همایش آموزشی ویژه نمایندگان مدیریت مصرف دستگاه های اجرایی
- تجلیل از مشترکین صنعتی همکار در طرح تعطیلات و تعمیرات سالیانه



مهمترین فعالیتهای مدیریت مصرف و کاهش پیک بار در سال ۱۳۹۳

۳- فعالیتهای طرح کاهش پیک بار در بخش بهره برداری برق

- تعدیل روشنایی معابر به میزان ۴۴۹ کیلووات
- رفع اتصالات سست به میزان ۱۵ کیلووات
- کاهش تلفات توان بمیزان ۱۳۰۴ کیلووات
- بکارگیری دیزل ژنراتور توسط صنایع به میزان ۸/۷۴ مگاوات
- تست لوازم اندازه گیری دیماندی به میزان ۳۲۵/۸ کیلو وات



اقدامات شرکت در راستای تحقق عینی و عملی شعار اقتصاد و فرهنگ با عزم ملی و مدیریت جهادی در حوزه وظایف و مأموریت های صنعت توزیع برق استان

- ❖ سرعت در اجرای پروژه ها - تسریع در ارائه خدمات - افزایش و بهبود بهره وری
- ❖ کاهش درصد تلفات انرژی برق (از ۸/۱۸ به ۷/۰۷۲)
- ❖ کاهش نرخ خاموشی مشترکان
- ❖ تقویت روحیه خدمت و برخورد صادقانه با مردم و داشتن سعه صدر در امر پاسخگویی و خدمات دهی
- ❖ معطوف نمودن کلیه برنامه ها و فعالیت های شرکت در راستای سیاست های اقتصاد مقاومتی
- ❖ مدیریت مصرف برق و اصلاح الگوی مصرف در تعرفه های مختلف
- ❖ تداوم رزمایش های خدمت متعالی در راستای بهینه سازی شبکه ها و تاسیسات برق رسانی
- ❖ تامین برق مطمئن و مستمر مشترکان به ویژه مشترکین صنعتی جهت افزایش و ارتقای تولیدات داخلی
- ❖ فرهنگ سازی و اطلاع رسانی در راستای کاهش رشد مصرف برق در بخش های خانگی، غیر مولد و اداری
- ❖ توسعه شبکه ها و تاسیسات برق رسانی به منظور تشویق سرمایه گذاران برای سرمایه گذاری در بخش های تولیدی، صنعتی و اشتغال زائی
- ❖ بهره گیری از یراق آلات و تجهیزات ساخت داخل در خطوط و تاسیسات برق رسانی
- ❖ خرید کالاهای ایرانی جهت مصارف اداری
- ❖ توسعه و ارتقای برنامه ها و فعالیت های فرهنگی در بین کارکنان و خانواده های همکار
- ❖ بهبود و ارتقای شاخص های کیفی به ویژه در زمینه های بهره وری اقتصادی، پایداری شبکه و تامین برق مطمئن مشترکان
- ❖ توجه به مدیریت مشارکتی در جهت توسعه نوآوری ها
- ❖ توسعه امر تحقیقات و پژوهش و عملیاتی نمودن مدیریت استراتژیک
- ❖ توسعه آموزش به ویژه آموزشهای حین کار جهت بهره وری بیشتر نیروی انسانی و بهره برداری مناسب تر از تجهیزات
- ❖ مهندسی مجدد تجهیزات برقی به جهت بهره مندی حداکثری از ظرفیت های موجود



دستاوردها و توفیقات در سال ۱۳۹۳

- احراز رتبه سوم در بخش عملکرد کاهش پیک بار سال ۹۳ در بخش بهره برداری
- مشارکت علمی و تحقیقاتی پرسنل به ویژه کارشناسان شرکت
- کسب رتبه برتر در بخش توسعه و ترویج فرهنگ نورانی نماز در بین دستگاه های اجرایی استان
- کسب عنوان دستگاه برتر در عرصه روابط عمومی
- رشد چشمگیر در زمینه مدیریت مشارکتی در سطح شرکت