

بسم الله الرحمن الرحيم

شرکت توزیع نیروی برق استان سمنان

گزارش عملکرد و شرکت توزیع نیروی
برق استان سمنان
سال ۱۳۹۱

تهیه: واحد آمار معاونت برنامه ریزی و
مهندسی

بِسْمِ اللَّهِ الرَّحْمَنِ الرَّحِيمِ



فهرست مطالب

صفحه	عنوان
۱	چارت سازمانی
۲	تاریخچه شرکت
۳	موضوع و اهداف شرکت
۴	موقعیت طبیعی استان
۵-۷	وضعیت تاسیسات و تعداد پرسنل شرکت از سال ۱۳۸۴ تا ۱۳۹۱
۸	مصرف انرژی برق و تعداد مشترکین در بخش توزیع
۹-۱۱	شاخص تاسیسات و مصرف انرژی برق
۱۲	درصد تعداد مشترکین به تفکیک تعرفه
۱۳	میانگین نرخ فروش انرژی به تفکیک تعرفه در بخش توزیع
۱۴	مقایسه شاخص های شرکت توزیع استان سمنان نسبت به توزیع کشور در سال ۱۳۹۱
۱۵-۱۶	گزارش آماری پرسنل
۱۷	منابع تامین انرژی برق

صفحه	عنوان
۱۸-۱۹	حداکثر بار همزمان و غیر همزمان
۲۰	انرژی تامین نشده شرکت
۲۱-۲۳	فعالیت های مربوط به بازدید و کنترل، سرویس و تعمیرات و اصلاح و بهینه سازی تاسیسات
۲۴	مقدار تاسیسات افزایش یافته در سال ۱۳۹۱
۲۵	وضعیت تاسیسات موجود واحدهای تابعه
۲۶	وضعیت برق رسانی به روستا ها
۲۷	وضعیت روشنایی معابر
۲۸	تعداد مشترکین به تفکیک تعرفه
۲۹	انرژی برق مصرفی مشترکین به تفکیک تعرفه
۳۰-۳۲	مهمترین فعالیت های مدیریتی و سیستمی انجام شده
۳۳-۳۵	مهمترین فعالیت های مدیریت مصرف و کاهش پیک بار
۳۶-۳۷	اقدامات شرکت در راستای تحقق عینی و عملی شعار تولید ملی ، حمایت از کار و سرمایه ایرانی
۳۸	دستاوردها و توفیقات



"ما معتقدیم خدمت کردن به مردم بالاتر از وظیفه، که یک توفیق الهی است"

با اتکال به الطاف و عنایات بیکران خداوند متعال و با درود به روح پرفقوح امام راحل و کرامیداشت یاد و خاطره شهدای کرامت‌آفرین انقلاب اسلامی، در سالی که از سوی مقام عظمای ولایت حضرت آیت‌الله العظمی خامنه‌ای "مد ظله العالی" به عنوان سال "تولید ملی؛ حمایت از کار و سرمایه ایرانی" نامگذاری شده است، مفتخرم تا مساعی ارزشمند و فعالیت‌های طلایه داران محنتی‌ناپذیر شرکت توزیع نیروی برق استان سمنان را در قالب گزارش عملکرد سال ۱۳۹۱ به حضور شایسته کواران، متخصصین و اندیشمندان گرانمایه ارائه نمایم.

گزارشی را که فرارویان قرار گرفته حاوی عملکرد صنعت توزیع برق استان سمنان است و بی‌شک تمام این تلاش‌ها که به صورت مشروح در این کارنامه منعکس شده میسر نمی‌گردد مگر به لطف و مدد الهی و همدلی و کوشش ایثارگونه یکایک کارکنان صدیق و صمیمی شرکت که توفیق خدمت‌رسانی به مردم شریف، نجیب و شهیدپرور استان به آنان اعطا گردیده و امید است تمامی مجموعه در نیل به تعالی کمی و کیفی و رشد و اعتلای صنعت برق، همچنان موفق و سرفراز باشند.

سید محمد موسوی زاده

رئیس هیات مدیره و مدیر عامل

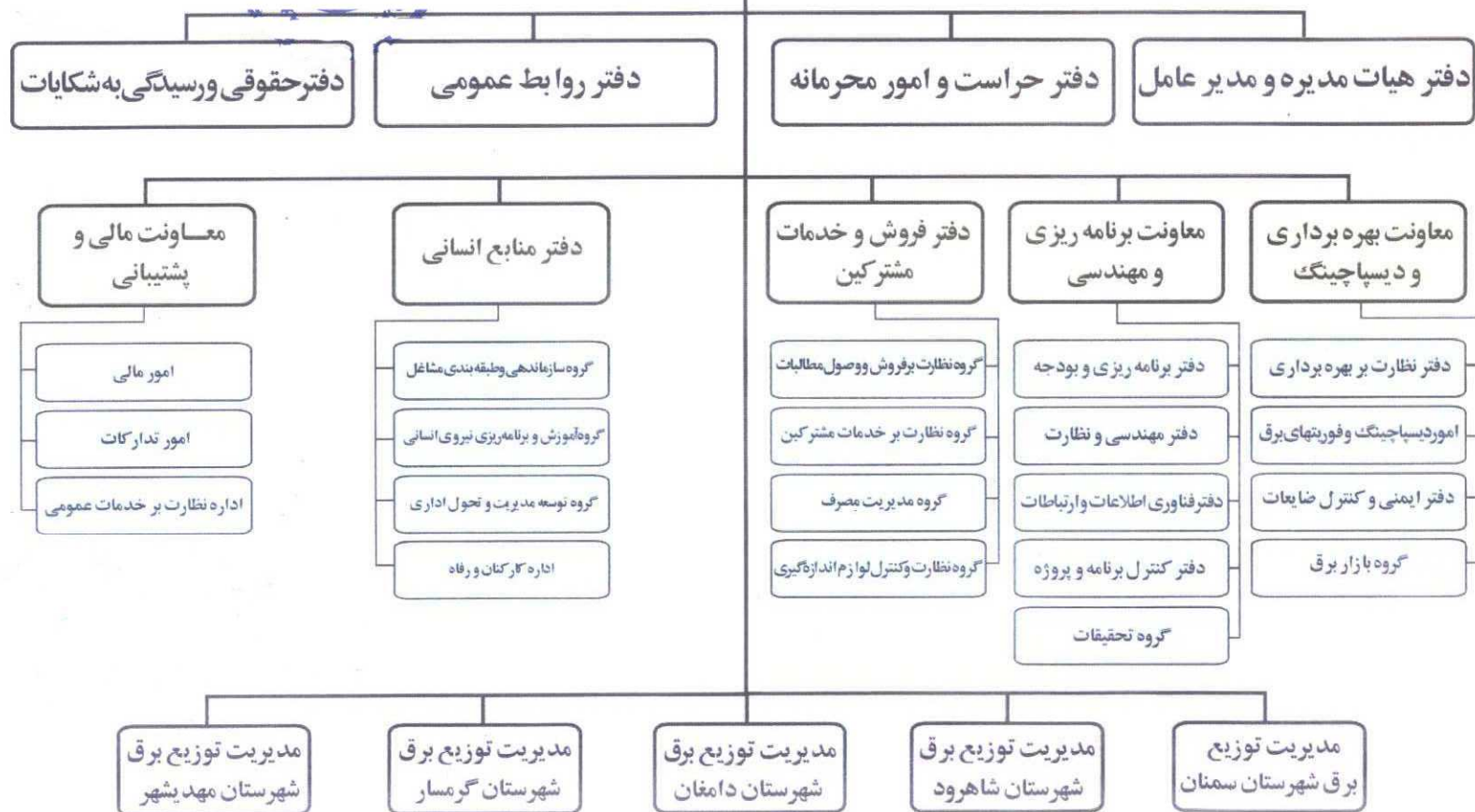


شرکت توزیع نیروی برق استان سمنان

مجمع عمومی

مدیر عامل

شرکت توزیع نیروی برق استان سمنان
زیر مجموعه شرکت نواپرو
وابسته به وزارت نیرو





شرکت توزیع نیروی برق استان سمنان

تاریخچه شرکت

شرکت توزیع نیروی برق استان سمنان در تاریخ ۷۰/۱۲/۲۵ به صورت شرکتهای سهامی خاص تاسیس و تحت شماره ۸۹۱۷۱ در اداره ثبت شرکتهای مالکیت صنعتی به ثبت رسیده و برابر صورتجلسه مجمع عمومی فوق العاده ۷۸/۱۲/۷ محل شرکت از تهران به سمنان بلوار قدس شرکت برق منطقه ای سمنان منتقل گردید و در تاریخ ۷۹/۰۵/۱۲ تحت شماره ۲۶۲۳ در اداره ثبت سمنان به ثبت رسید. آخرین اساسنامه شرکت در اجرای قانون استقلال شرکتهای توزیع نیروی برق در استانها مشتمل بر تعداد ۶۴ ماده و ۲۵ تبصره توسط وزیر نیرو در تاریخ ۸۵/۳/۱۷ تصویب و به موجب روزنامه شماره ۱۸۲۷۹ مورخ ۸۶/۹/۸ ثبت و آگهی و در تاریخ ۸۶/۷/۲۳ تفاهم نامه استقلال شرکت توزیع نیروی برق استان سمنان امضاء و مبادله گردید. برابر صورت جلسه مجمع عمومی فوق العاده مورخ ۹۲/۰۱/۰۶ اساسنامه اصلاح شده شرکت ممهور به مهر هیات واگذاری سازمان خصوصی سازی مشتمل بر ۶۳ ماده و ۲۱ تبصره مورد تصویب قرار گرفت و به موجب روزنامه رسمی شماره ۱۹۸۹۰ مورخ ۱۳۹۲/۰۳/۲۸ آگهی گردید.



موضوع و اهداف شرکت

شرکت توزیع نیروی برق استان سمنان در حوزه فعالیت خود برای انواع مصارف با توزیع انرژی با استفاده از فیدرهای ۲۰ کیلوولت پستهای فشار قوی ۲۰ / ۶۳ یا ۲۰ / ۲۳۰ کیلوولت شرکت برق منطقه ای سمنان با رعایت قوانین جاری وزارت نیرو مجاز به اقدامات زیرمی باشد:

ایجاد و توسعه شبکه و تاسیسات نیروی برق به کلیه نقاط حوزه عمل خود در ولتاژهای ۲۰ کیلوولت و ۲۳۰/۴۰۰ ولت

انجام کلیه خدمات و امور مربوط به بهره برداری - تعمیرات و نگهداری از شبکه ها و تاسیسات شبکه توزیع نیروی برق

انجام هرگونه معاملات بازرگانی و عملیاتی که برای مقاصد شرکت ضروری بوده و به صرفه و صلاح شرکت باشد

انجام کلیه خدمات فنی و اداری و مالی مشترکین و متقاضیان برق

همکاری و اشتراک مساعی با سایر موسسات در انجام خدمات فوق و همچنین در امر پژوهش و تحقیق بمنظور پیشرفت و بهبود

توسعه مبانی علمی و فنی و اقتصادی در امر توزیع و مبادله نیروی برق و نحوه بهره برداری و اداره آن در حوزه عمل شرکت



موقعیت طبیعی استان

استان سمنان را مساحتی حدود ۹۷۴۹۱ کیلومتر مربع با جمعیتی معادل ۶۳۱۲۱۸ نفر در قالب تعداد ۸ شهرستان و ۲۰ شهر و ۱۳ بخش تشکیل می دهد. که بین ۳۴ درجه و ۱۴ دقیقه تا ۳۷ درجه و ۱۹ دقیقه عرض شمالی و ۵۷ درجه و ۳ دقیقه تا ۵۱ درجه و ۵۲ دقیقه طول شرقی از نصف النهار گرینویچ قرار گرفته است.

این استان از سمت شمال به استانهای مازندران و گلستان از جنوب به استان اصفهان، از شرق به استان خراسان رضوی و از غرب به استانهای قم و تهران محدود می گردد و مرکز آن شهر سمنان میباشد.

تقسیم بندی جغرافیایی شهرهای استان به تفکیک امور تحت مدیریت
شرکت توزیع نیروی برق استان سمنان

ردیف	نام مدیریت	شهرهای تحت پوشش
۱	سمنان	سمنان- سرخه
۲	مهدیشهر	مهدیشهر- درجزین- شه میرزاد
۳	شاهرود	شاهرود- رودیان - میامی - بیارجمند
۴	گرمسار	گرمسار - ایوانکی-آرادان-کهن آباد
۵	دامغان	دامغان - دیباج - امیریه - کلاته رودبار
۶	امور برق بسطام	بسطام - مجن - کلاته خیج



وضعیت تاسیسات توزیع نیروی برق استان سمنان از سال ۱۳۸۴ تا ۱۳۹۱

شرح	واحد	سال ۸۴	سال ۸۵	سال ۸۶	سال ۸۷	سال ۸۸	سال ۸۹	سال ۹۰	سال ۹۱	درصد رشد ۹۱ به ۹۰
طول شبکه فشار متوسط هوایی	کیلومتر	۵۴۲۴/۴	۵۵۸۳	۵۶۹۹	۵۸۲۷/۸	۶۰۹۲/۲۵	۶۱۹۶/۲۸	۶۳۱۳/۱۶	۶۴۵۴/۹	۲/۲۴
طول شبکه فشار متوسط زمینی	کیلومتر	۱۲۰/۷	۱۲۶/۶	۱۳۱	۱۴۲/۲	۱۴۹/۴	۱۵۵/۳۴	۱۵۸/۳۱	۱۶۵/۹	۴/۷۹
طول شبکه فشار ضعیف هوایی	کیلومتر	۲۷۰۲/۵	۲۷۷۵	۲۸۱۹	۲۸۷۱/۶	۲۹۶۶/۶	۳۰۲۸/۶۴	۳۰۹۹/۷۶	۳۱۷۹/۴	۲/۵۷
طول شبکه فشار ضعیف زمینی	کیلومتر	۳۹۷/۷۳	۵۶۲/۹	۵۹۷/۶	۶۷۳/۶	۷۰۷/۸	۷۲۹/۰۳	۷۶۹/۵۵	۸۰۰/۵	۴/۰۲
تعداد پست های هوایی	دستگاه	۴۲۷۶	۴۵۰۳	۴۷۸۲	۵۰۴۹	۵۳۳۵	۵۶۷۲	۶۰۴۴	۶۲۸۵	۳/۹۹
تعداد پست های زمینی (عمومی)	دستگاه	۲۲۹	۲۳۲	۲۳۲	۲۳۶	۲۴۲	۲۵۰	۲۵۲	۲۵۴	۰/۷۹
ظرفیت پست های هوایی	مگاوات امپر	۶۵۲/۴	۷۰۹/۷۱۳	۷۵۰/۳۴۳	۸۰۲/۳۶۸	۸۴۲/۰۸	۸۸۸/۹۳	۹۵۹/۴۷	۱۰۰۷/۷	۵/۰۳
ظرفیت پست های زمینی (عمومی)	مگاوات امپر	۱۵۲/۴	۱۵۳/۵۷	۱۵۴/۲۸	۱۶۰/۱۹	۱۶۷/۳۹	۱۷۲/۲۶	۱۷۳/۵۲	۱۷۵/۲	۰/۹۵
سرچراغ روشنایی معابر	دستگاه	۱۰۷۳۴۷	۱۱۲۹۸۴	۱۱۶۵۱۶	۷۸۶۸۲	۸۳۶۶۶	۸۷۱۰۸	۹۱۲۰۸	۹۴۶۰۳	۳/۷۲
روستاهای برقدار	روستا	۴۴۹	۴۵۴	۴۵۴	۴۵۶	۴۵۸	۴۷۰	۴۷۰	۴۷۱	۰/۲۱
تعداد مشترک	مشترک	۲۰۶۱۳۶	۲۱۴۸۰۲	۲۲۷۷۴۶	۲۳۸۶۸۷	۲۵۰۸۶۲	۲۷۱۳۵۳	۲۹۲۲۱۵	۳۱۴۵۳۶	۷/۶۴



وضعیت انرژی توزیع نیروی برق استان سمنان از سال ۱۳۸۴ تا ۱۳۹۱

شرح	واحد	سال ۸۴	سال ۸۵	سال ۸۶	سال ۸۷	سال ۸۸	سال ۸۹	سال ۹۰	سال ۹۱	رشد ۹۱ به ۹۰ درصد
مقدار انرژی تحویلی به شبکه توزیع از برق سمنان	MWh	۱۶۸۹۰۰۶	۱۸۳۸۴۰۷	۱۹۲۲۲۲۴	۲۰۶۷۶۷۰	۲۱۰۵۷۵۰	۲۲۳۵۰۳۳	۲۲۶۲۲۹۶	۲۳۵۴۵۷۸	۴/۰۸
مقدار انرژی تحویلی به شبکه توزیع از برق خراسان	MWh	۹۵۶۰	۱۱۷۲۰	۷۵۶۷	۰	۰	۰	۲۴	۰	-۱۰۰
جمع انرژی تحویلی به شبکه توزیع	MWh	۱۶۹۸۵۶۶	۱۸۵۰۱۲۷	۱۹۲۹۷۹۱	۲۰۶۷۶۷۰	۲۱۰۵۷۵۰	۲۲۳۵۰۳۳	۲۲۶۲۳۲۰	۲۳۵۴۵۷۸	۴/۰۸
مقدار انرژی فروخته شده به مشترکین ومعاير	MWh	۱۵۱۶۶۵۰	۱۶۴۴۳۲۶	۱۷۵۱۷۸۸	۱۸۹۰۴۷۹	۱۹۴۱۴۰۸	۲۰۴۴۶۶۶	۲۰۷۵۲۴۶	۲۱۷۳۲۳۲	۴/۷۲
تلفات انرژی	MWh	۱۸۱۹۱۶	۲۰۲۸۹۸	۱۷۸۰۰۳	۱۷۷۱۹۱	۱۶۴۳۴۲	۱۹۰۳۶۷	۱۸۷۰۷۴	۱۸۱۳۴۶	-۳/۰۶
درصد تلفات انرژی	درصد	۱۰/۷۱	۱۰/۹۶۶	۹/۲۲	۸/۵۷	۷/۸	۸/۵۲	۸/۲۷	۷/۷	-۶/۸۶
بیک بار همزمان	MW	۲۷۰/۱	۲۹۷/۴	۳۱۱/۴	۳۲۰/۱	۳۳۵/۵	۳۵۸/۸	۳۷۶	۳۷۸/۰۹	۰/۵۶
نرزی تامین نشده با برنامه ناشی از شبکه توزیع	MWh	۹۴۱/۴۸	۱۰۸۰/۸	۸۵۷/۵۶	۱۰۳۳/۷۸	۱۱۲۳/۹۴	۹۶۶/۰۵	۷۴۰	۷۱۸/۲۸	-۲/۸۸
نرزی تامین نشده بدون برنامه ناشی از شبکه توزیع	MWh	۹۷۱/۲۵	۱۶۱۹/۵	۱۶۰۳/۸۸	۱۴۸۶/۴۲	۱۷۵۲/۷۱	۱۶۵۸/۰۳	۱۶۷۵	۱۳۵۸/۴۲	-۱۸/۹۲
مجموع انرژی تامین نشده ناشی از شبکه توزیع	MWh	۱۹۱۲/۷۳	۲۷۰۰/۳	۲۴۶۱/۴۴	۲۵۲۰/۲	۲۸۷۶/۶۵	۲۶۲۴/۰۸	۲۴۱۴/۸۹	۲۰۷۶/۷۰	-۱۴/۰۰
برخ انرژی تامین نشده با برنامه ناشی از شبکه توزیع	در هزار	۰/۵۵۷	۰/۵۸	۰/۴۴	۰/۵	۰/۵۳	۰/۴۳	۰/۳۳	۰/۳۰	-۶/۶۸
برخ انرژی تامین نشده بدون برنامه ناشی از شبکه توزیع	در هزار	۰/۵۷۵	۰/۸۸	۰/۸۳	۰/۷۳	۰/۸۳	۰/۷۴	۰/۷۴	۰/۵۸	-۲۲/۰۸
مجموع نرخ انرژی تامین نشده ناشی از شبکه توزیع	در هزار	۱/۱۳۲	۱/۴۶	۱/۲۷	۱/۲۳	۱/۳۶	۱/۱۷	۱/۰۷	۰/۸۸	-۱۷/۳۷
متوسط زمان خاموشی هر مشترک در روز ناشی از شبکه توزیع	دقیقه درروز	۱/۶۳۱	۲/۱۱۵	۱/۸۴۴	۱/۷۷	۱/۹۶	۱/۶۹	۱/۵۴	۱/۲۷	-۱۷/۳۷



تعداد پرسنل شرکت توزیع نیروی برق استان سمنان از سال ۱۳۸۴ تا ۱۳۹۱

درصد رشد ۹۰ به ۹۱	سال ۹۱	سال ۹۰	سال ۸۹	سال ۸۸	سال ۸۷	سال ۸۶	سال ۸۵	سال ۸۴	واحد	شرح
-۳۸/۷۱	۱۹	۳۱	۳۵	۳۸	۴۲	۴۴	۴۷	۵۳	نفر	تعداد پرسنل در بخش ۱۰۰۰۰
-۲۰/۰۰	۲۸	۳۵	۳۷	۴۴	۴۵	۴۷	۴۶	۴۵	نفر	تعداد پرسنل در بخش ۲۰۰۰۰
-۵/۸۸	۳۲	۳۴	۳۵	۳۵	۳۴	۳۴	۳۴	۳۵	نفر	تعداد پرسنل در بخش ۳۰۰۰۰
۰/۰۰	۴۹	۴۹	۴۹	۴۵	۳۵	۲۹	۲۸	۲۷	نفر	تعداد پرسنل در بخش ۴۰۰۰۰
-۲۲/۴۷	۶۹	۸۹	۱۰۷	۱۲۱	۱۲۹	۱۵۳	۱۶۲	۱۸۲	نفر	تعداد پرسنل در بخش ۷۰۰۰۰ و ۸۰۰۰۰
-۱۷/۲۳	۱۹۷	۲۳۸	۲۶۳	۲۸۳	۲۸۵	۳۰۷	۳۱۷	۳۴۲	نفر	تعداد کل پرسنل
۱۷/۱۴	۴۱	۳۵	۳۷	۳۰	۲۹	۲۹	۲۷	۲۶	نفر	تعداد پرسنل با تحصیلات عالی (لیسانس و بالاتر) غیر فنی
-۸/۵۱	۴۳	۴۷	۴۸	۵۴	۴۴	۳۸	۳۷	۳۷	نفر	تعداد پرسنل با تحصیلات عالی (لیسانس و بالاتر) فنی
۲/۴۴	۸۴	۸۲	۸۵	۸۴	۷۳	۶۷	۶۴	۶۳	نفر	تعداد پرسنل با تحصیلات عالی فنی و غیر فنی



مصرف انرژی برق و تعداد مشترکین در بخش توزیع

درصد رشد ۹۰ به ۹۱	سال ۹۱	سال ۹۰	سال ۸۹	سال ۸۸	سال ۸۷	سال ۸۶	سال ۸۵	سال ۸۴	واحد	شرح
۵/۳۱	۴۱۴۱۹۳	۳۹۳۲۹۹	۴۲۳۸۳۴	۳۹۴۵۰۲	۳۷۶۴۵۶	۳۶۳۵۰۶	۳۲۳۶۶۱	۳۲۴۳۵۵	MWh	مصرف انرژی با تعرفه خانگی
۱۰/۸۹	۱۶۹۴۶۵	۱۵۲۸۲۴	۱۹۴۹۸۳	۱۸۴۵۴۶	۱۸۹۰۷۴	۱۵۷۹۴۸	۱۶۱۵۹۶	۱۴۲۹۶۰	MWh	مصرف انرژی با تعرفه عمومی
۱/۲۹	۵۸۷۲۸۹	۵۷۹۸۱۶	۵۶۷۹۲۸	۵۲۱۵۸۷	۵۱۳۸۶۲	۴۴۹۳۱۸	۴۵۵۳۹۴	۴۲۸۳۰۰	MWh	مصرف انرژی با تعرفه کشاورزی
۷/۷۳	۸۶۴۰۲۴	۸۰۲۰۴۳	۷۰۷۳۵۱	۷۰۷۵۳۳	۶۷۱۳۹۴	۶۳۷۷۳۹	۵۶۵۱۶۸	۴۷۵۳۳۰	MWh	مصرف انرژی با تعرفه صنعتی
-۳/۶۵	۹۳۵۰۰	۹۷۰۳۹	۹۸۸۷۸	۸۵۸۲۸	۷۵۲۰۹	۸۰۲۴۳	۶۸۷۲۲	۷۴۵۴۱	MWh	مصرف انرژی با تعرفه تجاری
-۱۰/۸۸	۴۴۷۶۱	۵۰۲۲۵	۵۱۶۹۲	۴۷۴۱۲	۵۲۷۳۳	۶۳۰۳۴	۶۹۷۸۵	۷۱۱۶۳	MWh	مصرف انرژی با تعرفه معابر
۴/۷۲	۲۱۷۳۲۳۲	۲۰۷۵۲۴۶	۲۰۴۴۶۶۶	۱۹۴۱۴۰۸	۱۸۷۸۷۲۸	۱۷۵۱۷۸۸	۱۶۴۴۳۲۶	۱۵۱۶۶۴۹	MWh	مصرف انرژی کل
۷/۷۴	۲۴۹۹۸۴	۲۳۲۰۲۷	۲۱۵۵۲۴	۱۹۷۲۶۰	۱۸۸۳۴۵	۱۸۰۹۷۸	۱۷۱۶۲۵	۱۶۵۱۱۴	مشترک	تعداد مشترک با تعرفه خانگی
۱۳/۷۹	۱۵۴۶۷	۱۳۵۹۳	۱۲۰۱۸	۱۱۱۴۹	۱۰۲۶۵	۹۴۴۷	۸۵۴۱	۷۹۴۹	مشترک	تعداد مشترک با تعرفه عمومی
۵/۴۰	۴۲۵۷	۴۰۳۹	۳۸۱۶	۲۲۱۵	۲۱۲۴	۱۷۲۱	۱۶۶۵	۱۵۹۲	مشترک	تعداد مشترک با تعرفه کشاورزی
۶/۰۲	۳۸۷۵	۳۶۵۵	۳۴۱۳	۴۵۳۰	۴۴۰۱	۴۲۱۲	۳۷۵۱	۳۴۶۱	مشترک	تعداد مشترک با تعرفه صنعتی
۵/۶۷	۳۹۰۷۹	۳۶۹۸۲	۳۴۶۴۵	۳۲۸۰۸	۳۰۹۵۱	۳۰۸۸۴	۲۷۳۸۴	۲۶۴۵۶	مشترک	تعداد مشترک با تعرفه تجاری
۵/۷۴	۱۴۰۱	۱۳۲۵	۱۲۷۷	۱۲۵۲	۱۲۰۲	۱۱۵۱	۱۰۹۶	۱۰۱۳	مشترک	تعداد مشترک با تعرفه معابر
-۲۰/۳۷	۴۷۳	۵۹۴	۶۶۰	۱۶۴۸	۱۳۹۹	-	۷۴۰	۵۵۱	مشترک	تعداد مشترک با تعرفه ازاد
۷/۶۴	۳۱۴۵۳۶	۲۹۲۲۱۵	۲۷۱۳۵۳	۲۵۰۸۶۲	۲۳۸۶۸۷	۲۲۸۳۹۳	۲۱۴۸۰۲	۲۰۶۱۳۶	مشترک	تعداد کل مشترکین



شاخص تاسیسات

درصد رشد ۹۰ به ۹۱	سال ۹۱	سال ۹۰	سال ۸۹	سال ۸۸	سال ۸۷	سال ۸۶	سال ۸۵	سال ۸۴	واحد	شرح
-۵/۰۱	۲۰/۵۲	۲۱/۶	۲۲/۸	۲۴/۳	۲۴/۴	۲۵	۲۶	۲۶/۳	متر	طول شبکه فشار متوسط هوایی به ازای هر مشترک
-۲/۶۴	۰/۵۳	۰/۵	۰/۶	۰/۶	۰/۶	۰/۶	۰/۶	۰/۶	متر	طول شبکه فشار متوسط زمینی به ازای هر مشترک
-۴/۷۱	۱۰/۱۱	۱۰/۶	۱۱/۲	۱۱/۸۳	۱۲/۰۶	۱۲/۴	۱۲/۹	۱۳/۱	متر	طول شبکه فشار ضعیف هوایی (عمومی و معابر) به ازای هر مشترک
-۳/۳۷	۲/۵۴	۲/۶	۲/۷	۲/۸	۲/۸	۲/۶	۲/۶	۱/۹	متر	طول شبکه فشار ضعیف زمینی (عمومی و معابر) به ازای هر مشترک
-۴/۷۶	۳۳/۷۰	۳۵/۳۹	۳۷/۲۶	۳۹/۵	۳۹/۸	۴۰/۶	۴۲/۱	۴۱/۹	متر	جمع طول شبکه به ازای هر مشترک
-۲/۴۳	۳/۲۰	۳/۲۸۳	۳/۲۷۶	۳/۳۸	۳/۳۶۲	۳/۲۹۵	۳/۳۰۴	۳/۱۶۵	KVA	ظرفیت پستهای هوایی منصوبه به ازای هر مشترک
-۶/۲۱	۰/۵۶	۰/۵۹۴	۰/۶۳۵	۰/۶۶۷	۰/۶۷۱	۰/۶۷۷	۰/۷۱۵	۰/۷۳۹	KVA	ظرفیت پستهای زمینی منصوبه به ازای هر مشترک
-۳/۰۱	۳/۷۶	۳/۸۷۷	۳/۹۱۱	۴/۰۲۴	۴/۰۳۲	۳/۹۷۲	۴/۰۱۹	۳/۹۰۴	KVA	جمع ظرفیت منصوبه به ازای هر مشترک
۰	۲۱	۲۱	۲۱	۲۱	۲۰	۱۸	۱۷	۱۶	دستگاه	تعداد پستهای فوق توزیع انرژی تحویلی به شبکه توزیع
۰/۶۰	۱۶۸	۱۶۷	۱۶۵	۱۵۳	۱۴۱	۱۳۲	۱۲۱	۱۱۵	فیدر	تعداد فیدر های ۲۰ کیلو ولت (عمومی و اختصاصی)
۰	۱۲	۱۲	۱۲	۱۲	۱۲	۱۲	۱۲	۱۲	واحد	تعداد واحد اتفاقات



شاخص تاسیسات و مصرف انرژی برق

درصد رشد ۹۰ به ۹۱	سال ۹۱	سال ۹۰	سال ۸۹	سال ۸۸	سال ۸۷	سال ۸۶	سال ۸۵	سال ۸۴	واحد	شرح
-۲/۹۸	۰/۳۰	۰/۳۱	۰/۳۲۱	۰/۳۳۴	۰/۳۲۹	۰/۵۱	۰/۵۳	۰/۵۲	دستگاه	تعداد سرچراغ روشنایی معابر به ازای هر مشترک
۰/۲۱	۸۹	۸۸/۳۵	۸۸/۳۵	۸۷/۷۴	۸۷/۳۶	۸۶/۶۴	۸۶/۶۴	۸۵/۶۹	درصد	تعداد روستاهای برقدار به کل آبادیها دارای سکنه
۰/۱۰	۹۹/۷۹	۹۹/۷۰	۹۹/۷۰	۹۹/۶۹	۹۹/۴۵	۹۹/۴۱	۹۹/۴۱	۹۹/۴۱	درصد	تعداد خانوار های برقدار به کل خانوارهای آبادیها دارای سکنه
-۳/۳۱	۷/۴۹	۷/۷۴	۸/۳۳۷	۸/۳۹۴	۸/۵۱۳	۸/۴۴	۸/۵۵۹	۸/۱۹۴	MWh	مقدار انرژی تحویلی به شبکه توزیع به ازای هر مشترک در سال
-۲/۷۱	۶/۹۱	۷/۱۰۲	۷/۵۳۵	۷/۷۳۹	۷/۸۷۱	۷/۶۹۲	۷/۶۶۹	۷/۳۵۸	MWh	مقدار مصرف انرژی به ازای هر مشترک در سال
۴۱/۵۸	۲۰/۸۱	۱۴/۷۱	۱۴/۰۷	۱۰/۶	۱۰/۱۸	۹/۴۵	۸/۵۲	۷/۶	درصد	سهم کارکنان با تحصیلات عالی در رشته های غیر فنی به کل پرسنل
۱۰/۵۷	۲۱/۸۳	۱۹/۷۵	۱۸/۲۵	۱۹/۰۸	۱۵/۴۴	۱۲/۳۸	۱۱/۶۷	۱۰/۸۲	درصد	سهم کارکنان با تحصیلات عالی در رشته های فنی به کل پرسنل
۲۳/۷۷	۴۲/۶۴	۳۴/۴۵	۳۲/۳۲	۲۹/۶۸	۲۵/۶۱	۲۱/۸۲	۲۰/۱۹	۱۸/۴۲	درصد	سهم کارکنان با تحصیلات عالی به کل پرسنل



شاخص تاسیسات و مصرف انرژی برق

درصد رشد ۹۰ به ۹۱	سال ۹۱	سال ۹۰	سال ۸۹	سال ۸۸	سال ۸۷	سال ۸۶	سال ۸۵	سال ۸۴	واحد	شرح
۰/۶	۱۹/۰۶	۱۸/۹۵	۲۰/۷۳	۲۰/۳۲	۲۰/۰۴	۲۰/۷۵	۱۹/۶۸	۲۱/۳۹	درصد	درصد مصرف انرژی با تعرفه خانگی
۵/۹	۷/۸۰	۷/۳۶	۹/۵۴	۹/۵۱	۱۰/۰۶	۹/۰۲	۹/۸۳	۹/۴۳	درصد	درصد مصرف انرژی با تعرفه عمومی
-۳/۳	۲۷/۰۲	۲۷/۹۴	۲۷/۷۸	۲۶/۸۷	۲۷/۳۵	۲۵/۶۵	۲۷/۶۹	۲۸/۲۴	درصد	درصد مصرف انرژی با تعرفه کشاورزی
۲/۹	۳۹/۷۶	۳۸/۶۵	۳۴/۵۹	۳۶/۴۴	۳۵/۷۴	۳۶/۴۱	۳۴/۳۷	۳۱/۳۴	درصد	درصد مصرف انرژی با تعرفه صنعتی
-۸	۴/۳۰	۴/۶۸	۴/۸۴	۴/۴۲	۴	۴/۵۸	۴/۱۸	۴/۹۱	درصد	درصد مصرف انرژی با تعرفه تجاری
-۱۴/۹	۲/۰۶	۲/۴۲	۲/۵۳	۲/۴۴	۲/۸۱	۳/۶	۴/۲۴	۴/۶۹	درصد	درصد مصرف انرژی با تعرفه معابر
-۲	۱/۶۵۷	۱/۶۹۵	۱/۹۶۷	۲	۱/۹۹۹	۲/۰۰۹	۱/۸۸۶	۱/۹۶۴	مگاوات ساعت	میانگین مصرف هر مشترک خانگی
-۳	۱۰/۹۶	۱۱/۲۴	۱۶/۲۲	۱۶/۵۵	۱۸/۴۲	۱۶/۷۲	۱۸/۹۲	۱۷/۹۹	مگاوات ساعت	میانگین مصرف هر مشترک عمومی
-۴	۱۳۷/۹۶	۱۴۳/۵۵	۱۴۸/۸۳	۲۳۵/۴۸	۳۱۶/۰۹۹	۲۶۱/۰۸	۲۷۳/۵۱	۲۶۹/۰۳	مگاوات ساعت	میانگین مصرف هر مشترک کشاورزی
۲	۲۲۲/۹۷	۲۱۹/۴۴	۲۰۷/۲۵	۱۵۶/۱۹	۱۱۶/۷۶	۱۵۱/۴۱	۱۵۰/۶۷	۱۳۷/۳۴	مگاوات ساعت	میانگین مصرف هر مشترک صنعتی
-۹	۲/۳۹	۲/۶۲	۲/۸۵	۲/۶۲	۲/۴۳	۲/۶	۲/۵۱	۲/۸۲	مگاوات ساعت	میانگین مصرف هر مشترک تجاری



درصد تعداد مشترکین به تفکیک تعرفه

درصد رشد ۹۰ به ۹۱	سال ۹۱	سال ۹۰	سال ۸۹	سال ۸۸	سال ۸۷	سال ۸۶	سال ۸۵	سال ۸۴	واحد	شرح
۰/۱۰	۷۹/۴۸	۷۹/۴۰	۷۹/۴۳	۷۸/۶۳	۷۸/۹۱	۷۹/۲۴	۷۹/۹	۸۰/۱	درصد	درصد تعداد مشترکین با تعرفه خانگی
۵/۷۵	۴/۹۲	۴/۶۵	۴/۴۳	۴/۴۴	۴/۳	۴/۱۴	۳/۹۸	۳/۸۶	درصد	درصد تعداد مشترکین با تعرفه عمومی
-۱/۹۳	۱/۳۵	۱/۳۸	۱/۴۱	۰/۸۸	۰/۸۹	۰/۷۵	۰/۷۸	۰/۷۷	درصد	درصد تعداد مشترکین با تعرفه کشاورزی
-۱/۴۴	۱/۲۳	۱/۲۵	۱/۲۶	۱/۸۱	۱/۸۴	۱/۸۴	۱/۷۵	۱/۶۸	درصد	درصد تعداد مشترکین با تعرفه صنعتی
-۱/۸۶	۱۲/۴۲	۱۲/۶۶	۱۲/۷۷	۱۳/۰۸	۱۲/۹۷	۱۳/۵۲	۱۲/۷۵	۱۲/۸۳	درصد	درصد تعداد مشترکین با تعرفه تجاری
-۱/۰۲	۰/۴۵	۰/۴۵	۰/۴۷	۰/۵	۰/۵	۰/۵	۰/۵۱	۰/۴۹	درصد	درصد تعداد مشترکین با تعرفه معابر
-۲۴/۸۱	۰/۱۵	۰/۲۰	۰/۲۴	۰/۶۶	۰/۵۹	۰	۰/۳۴	۰/۲۷	درصد	درصد تعداد مشترکین با تعرفه آزاد



میانگین نرخ فروش انرژی به تفکیک تعرفه در بخش توزیع

درصد رشد ۹۰ به ۹۱	سال ۹۱	سال ۹۰	سال ۸۹	سال ۸۸	سال ۸۷	سال ۸۶	سال ۸۵	سال ۸۴	واحد	شرح
-۰/۹۴	۴۱۱/۵	۴۱۵/۴	۱۵۱/۵	۱۱۲/۳۶	۱۲۴/۰۹	۱۱۶/۹۱	۱۱۴/۲	۱۱۳/۲	ریال بر کیلو وات ساعت	خانگی
-۱/۹۹	۳۲۴/۳	۳۳۰/۹	۱۴۷/۵	۱۳۴/۱۹	۱۹۵/۵۲	۸۰/۰۹	۸۸	۸۸/۶	ریال بر کیلو وات ساعت	عمومی
-۰/۸۸	۹۶/۵	۹۷/۳	۳۲/۴	۱۴/۸۸	۱۳/۹۱	۱۳/۷	۱۳/۹	۱۴	ریال بر کیلو وات ساعت	کشاورزی
-۰/۰۲	۳۸۵/۷	۳۸۵/۸	۲۲۱/۶	۱۷۵/۷۷	۱۶۹/۳۱	۱۶۸/۷۹	۱۶۹/۷	۱۶۶/۳	ریال بر کیلو وات ساعت	صنعتی
۱/۸۳	۱۲۷۰/۰	۱۲۴۷/۲	۵۵۱/۳	۴۲۲/۳۶	۴۰۹/۹	۳۹۵/۴۹	۳۶۵/۹	۳۳۸/۱	ریال بر کیلو وات ساعت	تجاری
-۶/۵۸	۱۲۱۷/۷	۱۳۰۳/۵	۸۲۹/۶	۴۴۷/۷۷	۴۶۲/۸۵	۰	۴۴۵	۴۹۴/۹	ریال بر کیلو وات ساعت	آزاد
-۰/۰۸	۳۳۷/۹	۳۳۸/۱	۱۵۸/۷	۱۱۵/۹۷	۱۲۳/۰۶	۱۱۴/۵	۱۱۴/۲	۱۱۰/۷	ریال بر کیلو وات ساعت	میانگین کل



شرکت توزیع نیروی برق استان سمنان

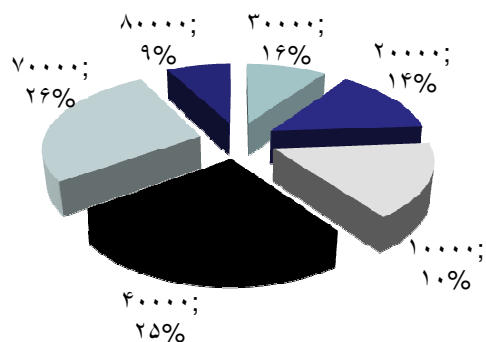
شاخص های شرکت توزیع برق استان سمنان در سال ۱۳۹۱

توزیع برق سمنان سال ۹۱	واحد	شرح
۹۷۴۹۱	کیلومتر	مساحت تحت پوشش
۱۹۷	نفر	تعداد پرسنل
۹۶۳۴/۴۲	کیلومتر	طول شبکه توزیع هوایی
۹۶۶	کیلومتر	طول شبکه توزیع زمینی
۱۰۶۰۰/۴۲	کیلومتر	جمع طول شبکه توزیع
۶۵۳۹	دستگاه	تعداد پست های توزیع
۱۱۸۲/۹	مگا ولت آمپر	ظرفیت پست های توزیع
۲۴۹۹۸۴	مشترک	تعداد مشترکین خانگی
۳۱۴۵۳۶	مشترک	تعداد کل مشترکین
۴۱۴	هزار مگا وات ساعت	مصرف انرژی برق تعرفه خانگی
۲۱۷۳	هزار مگا وات ساعت	مصرف انرژی برق کل تعرفه ها
۱۶۵۷	کیلو وات ساعت	متوسط مصرف سالانه هر مشترک خانگی



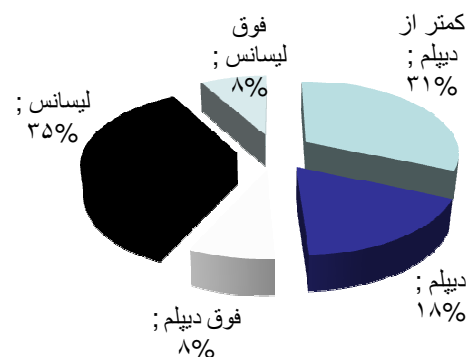
گزارش آماری پرسنل

نمودار پرسنل به تفکیک بخش مشاغل



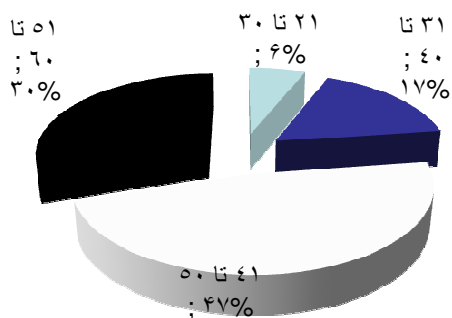
بخش شغلی	تعداد
کمیتر از دیپلم	۱۹
دیپلم	۲۸
فوق دیپلم	۳۲
لیسانس	۴۹
فوق لیسانس	۵۴
دیپلم	۱۵

نمودار پرسنل به تفکیک تحصیلات



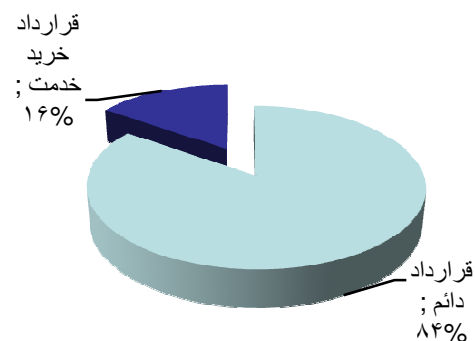
تحصیلات	تعداد
کمیتر از دیپلم	۶۲
دیپلم	۳۵
فوق دیپلم	۱۵
لیسانس	۶۹
فوق لیسانس	۱۶

نمودار پرسنل به تفکیک سنین



سن	تعداد
۲۱ تا ۳۰ سال	۱۲
۳۱ تا ۴۰ سال	۳۳
۴۱ تا ۵۰ سال	۹۳
۵۱ تا ۶۰ سال	۵۹

نمودار پرسنل به تفکیک نوع استخدام



نوع استخدام	تعداد
قرارداد دائم	۱۶۷
قرارداد خرید خدمت	۳۰



گزارش آماری پرسنل

تعداد	نوع فعالیت
۱۴	حوزه مدیریت عامل
۱۴	طراحی و نظارت
۹	برنامه ریزی و تحقیقات
۴	توسعه و بهینه سازی
۴۵	مالی - بازرگانی - تدارکات
۶	اداری
۲۶	خدمات مشترکین
۳۴	عملیات و اتفاقات
۴۰	تعمیر و نگهداری شبکه
۵	مرکز دیسپاچینگ توزیع

تعداد	وضعیت تاهل
۷	مجرد
۱۹۰	متاهل

تعداد	رتبه
۲۳	۱ الی ۱۰
۱۳۸	۱۱ الی ۱۵
۳۶	۱۶ الی ۲۰

تعداد	سابقه کار
۲۹	۰ تا ۵ سال
۱۳	۶ تا ۱۰ سال
۷	۱۱ تا ۱۵ سال
۱۹	۱۶ تا ۲۰ سال
۸۷	۲۱ تا ۲۵ سال
۴۲	۲۶ تا ۳۵ سال

تعداد	رشته تحصیلی
۴۳	برق و مکانیک
۲	فیزیک
۰	کامپیوتر
۱۰	حسابداری
۱۸	علوم اداری و مدیریت
۲	اقتصاد و بازرگانی
۰	زبان خارجی
۱۲۲	سایر رشته ها

تعداد	جنسیت
۱۸۱	مرد
۱۶	زن

منابع تامین انرژی برق به شهرهای تابعه استان از طریق پستهای فوق توزیع شرکت برق منطقه ای سمنان

نام منطقه	نام پستهای فوق توزیع		ظرفیت منصوبه پست MVA	مقدار انرژی تحویلی به شبکه توزیع MWH	حداکثر بار غیر همزمان MW	درصد ضریب بار غیر همزمان	حداکثر بار همزمان MW	درصد ضریب بار همزمان	تعداد فیدرهای ۲۰ کیلوولت		
									کل	عمومی	اختصاصی
سمنان	۱	شهید میرحاج	(۳۰*۲)	۱۷۶۵۴۷/۰	۳۳/۶۳	۵۹/۹	۳۲/۳	۶۲/۳	۱۳	۱۳	۰
	۲	صنعتی شرق ۱	(۳۰*۲)	۱۸۳۴۱۴/۱	۳۱/۲۳	۶۷/۰	۳۰/۱	۶۹/۵	۹	۱۱	۲
	۳	سرخه	(۳۰*۲)	۱۴۷۰۷۰/۵	۲۶/۰۶	۶۴/۴	۲۵/۳	۶۶/۵	۶	۷	۱
	۴	جنوب سمنان	(۳۰*۲)	۱۳۸۰۲۲/۱	۲۸/۲۵	۵۵/۸	۲۳/۴	۶۷/۳	۹	۱۰	۱
	۵	صنعتی شرق ۲	(۴۰*۲)	۱۳۶۴۳۱/۲	۲۸/۰۶	۵۵/۵	۲۶/۱	۵۹/۸	۸	۸	۰
	جمع مدیریت		۳۲۰	۷۸۱۴۸۴/۹	۱۲۶/۳۳	۷۰/۱۶	۱۲۵/۲	۷۱/۳	۴۵	۴۹	۴
مهدیشهر	۱	مهدیشهر	(۳۰*۲)	۷۸۹۳۸/۰	۱۷/۲۷	۵۲/۲	۱۴/۳	۶۳/۱	۷	۱۰	۳
	۲	شهمیرزاد	(۱۵*۲)	۲۰۳۷۵/۶	۴/۶۲	۵۰/۴	۳/۰	۷۷/۱	۴	۴	۰
	جمع مدیریت		۹۰	۹۹۳۱۳/۶	۱۸/۴۸	۶۱/۳	۱۷/۱	۶۶/۳	۱۱	۱۴	۳
شاهرود	۱	شاهرود ۱	(۳۰*۲)	۱۷۲۵۶۹/۷	۳۵/۹۴	۵۴/۸	۳۱/۷	۶۲/۲	۱۱	۱۲	۱
	۲	شاهرود ۲	(۳۰*۲)	۱۵۲۱۷۱/۸	۲۸/۱۲	۶۱/۸	۲۴/۵	۷۱/۰	۸	۸	۰
	۳	سیار ۲۳۰ شاهرود	(۱۵*۲)	۳۱۳۴۵/۱	۸/۵۲	۴۲/۰	۸/۲	۴۳/۵	۲	۲	۰
	جمع مدیریت		۱۵۰	۳۵۶۰۸۶/۶	۶۲/۰۸	۶۵/۵	۵۸/۴	۶۹/۶	۲۱	۲۲	۱
میامی	۱	میامی	(۳۰*۲)	۱۰۶۱۸۷/۷	۱۷/۲۰	۷۰/۵	۱۵/۰	۸۰/۹	۷	۷	۰
	۲	بیارجمند	(۱۵*۱)	۳۸۰۲۳/۶	۶/۳۷	۶۸/۲	۵/۸	۷۴/۹	۴	۴	۰
	۳	کالپوش	(۱۵*۱)	۱۲۴۸۲/۴	۳/۲۷	۴۲/۳	۲/۱	۶۷/۳	۳	۳	۰
	جمع مدیریت		۹۰	۱۵۶۶۹۳/۷	۲۴/۸۲	۷۲/۱	۲۲/۳	۸۰/۳	۱۴	۱۴	۰
گرمسار	۱	گرمسار	(۳۰*۲)	۱۸۸۸۹۱/۹	۳۴/۱۵	۶۳/۱	۳۳/۱	۶۵/۱	۱۱	۱۱	۰
	۲	ایوانکی	(۳۰*۲)	۱۱۵۸۳۷/۸	۲۶/۳۲	۵۰/۲	۲۱/۰	۶۳/۰	۹	۱۰	۱
	۳	جنت آباد	(۳۰*۲)	۱۸۰۱۴۶/۶	۳۸/۰۵	۵۴/۰	۳۷/۰	۵۵/۷	۷	۹	۲
	جمع مدیریت		۱۸۰	۴۸۴۸۷۶/۳	۸۵/۱۷	۶۵/۰	۸۱/۴	۶۸/۰	۲۷	۳۰	۳
آرادان	۱	آرادان	(۳۰*۲)	۸۶۸۰۱/۵	۱۴/۸۴	۶۶/۸	۱۳/۳	۷۴/۶	۷	۷	۰
دامغان	۱	دامغان	(۳۰*۲)	۱۶۴۰۲۶/۸	۲۷/۳۶	۶۸/۴	۲۵/۶	۷۳/۲	۱۱	۱۱	۰
	۲	مهمان دوست	(۱۵*۲)	۶۴۱۵۸/۹	۱۴/۰۸	۵۲/۰	۱۱/۶	۶۳/۴	۴	۵	۱
	۳	امیریه	(۱۵*۱)	۴۴۲۶۳/۳	۸/۸۸	۵۶/۹	۶/۳	۷۹/۷	۶	۶	۰
	جمع مدیریت		۱۰۵	۲۷۲۴۴۹/۰	۴۳/۷۸	۷۱/۰	۴۲/۰	۷۴/۰	۲۱	۲۲	۱
بسطام	۱	بسطام	(۳۰*۲)	۱۱۶۸۷۲/۰	۲۳/۱۶	۵۷/۶	۲۰/۹	۶۳/۸	۱۰	۱۰	۰
جمع کل		۱۰۵۵	۲۳۵۴۵۷۷/۶۱۷	۴۲۴/۹	۶۳/۲۶	۳۷۸/۰۹	۷۱/۰۹	۱۵۶	۱۶۸	۱۲	

حداکثر بار همزمان ۱۳۹۱

واحد هزار کیلووات ساعت

نام منطقه	نام پست فوق توزیع	فروردین	اردیبهشت	خرداد	تیر	مرداد	شهریور	مهر	آبان	آذر	دی	بهمن	اسفند	ماکزیمم
سمنان	۱ شهید میرحاج	۲۰/۱۹	۲۴/۸۹	۲۸/۷۰	۳۲/۳۳	۲۸/۴۷	۳۰/۲۱	۲۵/۲۹	۲۳/۸۸	۲۴/۹۵	۲۲/۷۱	۲۵/۶۸	۲۴/۸۳	۳۲/۳۳
	۲ صنعتی شرق ۱	۲۳/۵۷	۲۴/۰۸	۲۶/۱۱	۳۰/۱۳	۲۷/۸۴	۲۵/۶۳	۲۶/۴۱	۲۶/۲۹	۲۳/۲۷	۲۴/۲۴	۲۳/۶۳	۲۳/۱۹	۳۰/۱۳
	۳ سرخه	۲۰/۴۳	۲۵/۲۵	۲۴/۱۱	۲۱/۴۷	۲۱/۷۲	۲۰/۵۶	۱۸/۵۳	۱۸/۳۶	۲۰/۶۸	۱۹/۱۸	۱۶/۲۴	۱۸/۶۲	۲۵/۲۵
	۴ جنوب سمنان	۱۴/۷۷	۱۵/۹۹	۲۲/۵۳	۱۸/۹۴	۲۲/۹۴	۱۹/۰۷	۲۳/۴۱	۱۸/۳۴	۱۹/۴۹	۱۸/۲۹	۱۸/۴۸	۱۸/۱۱	۲۳/۴۱
	۵ صنعتی شرق ۲	۲۶/۰۵	۲۱/۴۶	۲۲/۳۷	۲۲/۲۹	۲۱/۱۶	۲۳/۶۳	۲۴/۰۴	۱۷/۹۵	۱۸/۳۶	۲۰/۳۱	۱۵/۷۹	۱۵/۳۷	۲۶/۰۵
	جمع مدیریت	۱۰۵/۰۱	۱۱۱/۶۷	۱۲۳/۸۲	۱۲۵/۱۶	۱۲۲/۱۳	۱۲۳/۸۵	۱۱۲/۹۳	۱۰۴/۸۱	۱۰۶/۷۵	۱۰۴/۷۴	۹۹/۸۲	۱۰۰/۱۲	۱۲۵/۱۶
مهدیشهر	۱ مهدیشهر	۱۱/۱۰	۱۱/۶۷	۱۳/۸۴	۱۳/۷۷	۱۴/۲۸	۱۰/۶۴	۱۱/۰۹	۱۰/۶۷	۱۰/۷۱	۱۰/۷۰	۱۱/۷۳	۱۱/۴۸	۱۴/۲۸
	۲ شه میرزاد	۱/۶۸	۲/۱۷	۲/۵۱	۲/۹۲	۲/۸۲	۲/۶۴	۲/۵۱	۳/۰۲	۲/۷۸	۲/۵۷	۲/۶۰	۲/۶۲	۳/۰۲
	جمع مدیریت	۱۲/۷۹	۱۳/۸۴	۱۶/۳۵	۱۶/۶۸	۱۷/۱۰	۱۳/۲۸	۱۳/۶۰	۱۳/۶۹	۱۳/۴۹	۱۳/۲۷	۱۴/۳۳	۱۴/۱۰	۱۷/۱۰
شاهرود	۱ شاهرود ۱	۲۳/۳۱	۲۸/۰۳	۳۱/۶۹	۲۷/۲۹	۲۵/۶۲	۲۵/۶۰	۲۳/۶۲	۲۳/۵۳	۲۹/۵۰	۲۲/۲۷	۲۴/۷۰	۲۲/۱۵	۳۱/۶۹
	۲ شاهرود ۲	۱۹/۵۱	۱۸/۴۸	۲۲/۵۸	۲۴/۴۸	۲۳/۸۸	۲۳/۵۵	۲۱/۲۹	۲۰/۹۲	۲۲/۱۹	۲۰/۰۷	۱۷/۵۸	۲۲/۷۰	۲۴/۴۸
	۳ سیار ۲۳۰ شاهرود	۰/۰۰	۰/۰۰	۰/۰۰	۶/۶۴	۸/۲۲	۶/۳۴	۵/۷۸	۵/۳۷	۰/۰۰	۵/۵۴	۴/۸۶	۵/۵۵	۸/۲۲
	جمع مدیریت	۴۲/۸۲	۴۶/۵۱	۵۴/۲۷	۵۸/۴۱	۵۷/۷۲	۵۵/۴۹	۵۰/۶۹	۴۹/۸۲	۵۱/۶۹	۴۷/۸۸	۴۷/۱۴	۵۰/۴۰	۵۸/۴۱
میامی	۱ میامی	۱۳/۴۰	۱۴/۱۳	۱۴/۹۸	۱۴/۸۶	۱۴/۷۹	۱۴/۷۳	۱۳/۷۵	۱۳/۰۲	۱۱/۷۰	۹/۹۴	۱۲/۳۶	۱۳/۹۵	۱۴/۹۸
	۲ بیارجمند	۵/۳۷	۵/۴۶	۵/۳۱	۵/۷۹	۵/۶۷	۵/۳۲	۴/۸۸	۵/۳۴	۲/۶۷	۱/۸۹	۴/۲۹	۵/۶۹	۵/۷۹
	۳ کالپوش	۱/۴۶	۱/۵۶	۱/۶۳	۱/۶۳	۱/۵۹	۱/۴۱	۱/۵۰	۲/۱۲	۱/۹۵	۱/۶۴	۱/۵۰	۱/۹۹	۲/۱۲
	جمع مدیریت	۲۰/۲۲	۲۱/۱۵	۲۱/۹۲	۲۲/۲۸	۲۲/۰۵	۲۱/۵۶	۲۰/۰۴	۲۰/۴۸	۱۶/۳۱	۱۳/۴۷	۱۸/۱۵	۲۱/۶۳	۲۲/۲۸
گرمسار	۱ گرمسار	۱۹/۶۳	۲۵/۱۸	۳۳/۱۰	۳۱/۷۷	۳۲/۴۷	۳۰/۴۳	۲۶/۸۰	۲۶/۲۰	۲۵/۹۰	۲۵/۰۱	۲۳/۳۸	۲۵/۵۹	۳۳/۱۰
	۲ ایوانکی	۱۰/۹۱	۱۲/۳۹	۲۰/۶۱	۲۰/۹۹	۱۹/۷۱	۱۷/۴۸	۱۷/۳۳	۱۳/۵۱	۱۳/۱۴	۱۴/۵۱	۱۶/۷۱	۱۷/۴۰	۲۰/۹۹
	۳ جنت آباد	۳۳/۲۷	۳۶/۹۵	۲۶/۲۹	۲۶/۸۰	۲۹/۱۷	۲۷/۰۷	۳۱/۳۳	۲۶/۹۰	۲۷/۹۶	۲۵/۳۶	۲۴/۳۰	۲۴/۵۱	۳۶/۹۵
	جمع مدیریت	۶۳/۸۱	۷۴/۵۲	۷۹/۹۹	۷۹/۵۵	۷۴/۹۸	۷۵/۴۶	۷۵/۴۶	۶۶/۶۱	۶۷/۰۰	۶۴/۸۸	۶۴/۳۹	۶۷/۵۰	۸۱/۳۵
آرادان	۱ آرادان	۸/۷۶	۱۱/۱۱	۱۰/۷۱	۱۳/۰۹	۱۳/۲۸	۱۱/۶۸	۱۰/۶۲	۱۱/۴۲	۱۱/۳۲	۱۰/۳۷	۹/۹۹	۱۰/۹۴	۱۳/۲۸
	۱ دامغان	۱۷/۸۶	۲۱/۳۳	۲۵/۵۸	۲۴/۱۳	۲۵/۱۸	۲۵/۰۱	۲۱/۱۳	۲۳/۱۰	۲۳/۲۲	۲۲/۱۹	۲۲/۸۶	۲۴/۴۲	۲۵/۵۸
	۲ مهمان دوست	۹/۳۶	۱۱/۵۵	۱۰/۱۵	۱۱/۵۵	۸/۸۲	۱۰/۴۵	۹/۶۱	۹/۴۷	۸/۹۸	۹/۴۵	۹/۴۹	۹/۸۳	۱۱/۵۵
	۳ امیریه	۶/۰۲	۵/۹۳	۶/۱۴	۶/۳۴	۶/۱۰	۶/۱۲	۵/۴۹	۴/۸۰	۵/۵۵	۴/۹۸	۵/۳۵	۴/۵۷	۶/۳۴
	جمع مدیریت	۳۳/۲۴	۳۸/۸۱	۴۱/۸۶	۴۲/۰۲	۴۰/۰۹	۴۱/۵۹	۳۶/۲۳	۳۷/۳۷	۳۷/۷۴	۳۶/۶۳	۳۷/۷۱	۳۸/۸۲	۴۲/۰۲
بسطام	۱ بسطام	۱۳/۹۸	۱۸/۳۴	۲۰/۰۰	۲۰/۹۱	۲۰/۷۸	۲۰/۲۵	۱۹/۵۹	۱۳/۵۲	۱۳/۲۷	۸/۰۹	۶/۸۰	۸/۵۹	۲۰/۹۱
	جمع کل	۳۰۰/۶۳	۳۳۵/۹۵	۳۶۸/۹۳	۳۷۸/۰۹	۳۷۴/۵۱	۳۶۲/۶۷	۳۳۹/۱۵	۳۱۷/۷۲	۳۱۷/۴۷	۲۹۹/۳۳	۲۹۸/۳۳	۳۱۲/۰۸	۳۷۸/۰۹

حداکثر بار همزمان مصرفی ۳۷۸.۰۹ مگاوات در تاریخ ۹۱/۰۴/۲۱ ساعت ۱۲:۳۰ به وقوع پیوسته است.

حداکثر بار غیر همزمان ۱۳۹۱

واحد هزار کیلو وات ساعت

نام منطقه	نام پست فوق توزیع	فروردین	اردیبهشت	خرداد	تیر	مرداد	شهریور	مهر	آبان	آذر	دی	بهمن	اسفند	ماکزیمم
سمنان	۱ شهید میرحاج	۲۵/۲۲	۲۸/۳۶	۲۹/۱۱	۳۲/۵۵	۳۳/۶۳	۳۲/۵۶	۲۸/۵۳	۲۴/۴۱	۲۵/۳۹	۲۷/۷۴	۲۶/۴۸	۲۸/۵۰	۳۳/۶۳
	۲ صنعتی شرق ۱	۲۴/۷۸	۲۷/۰۸	۲۹/۰۲	۳۱/۲۳	۲۹/۸۶	۳۰/۰۴	۲۸/۰۹	۲۸/۴۸	۲۷/۵۴	۲۷/۵۱	۲۷/۰۴	۲۷/۷۸	۳۱/۲۳
	۳ سرخه	۲۱/۰۸	۲۶/۰۶	۲۴/۹۲	۲۳/۸۷	۲۳/۲۱	۲۴/۲۵	۲۱/۱۳	۲۰/۲۵	۲۱/۶۱	۲۰/۳۱	۲۰/۰۹	۲۱/۸۰	۲۶/۰۶
	۴ جنوب سمنان	۱۸/۳۵	۱۹/۹۳	۲۳/۷۳	۲۸/۲۵	۲۴/۹۴	۲۴/۸۵	۲۴/۶۷	۱۹/۳۱	۲۳/۱۳	۱۹/۷۵	۱۹/۸۳	۱۹/۶۴	۲۸/۲۵
	۵ صنعتی شرق ۲	۲۶/۱۶	۲۴/۱۸	۲۶/۵۱	۲۴/۵۷	۲۶/۶۲	۲۶/۶۲	۲۷/۹۵	۲۸/۰۶	۲۷/۱۶	۲۱/۹۸	۲۱/۵۷	۲۴/۳۶	۲۸/۰۶
	جمع مدیریت	۱۰۵/۰۱	۱۱۲/۱۷	۱۲۴/۰۳	۱۲۶/۱۰	۱۲۶/۳۳	۱۲۳/۸۵	۱۱۶/۰۷	۱۰۷/۳۰	۱۰۷/۰۷	۱۰۵/۷۸	۱۰۱/۹۱	۱۰۳/۲۴	۱۲۶/۳۳
مهدیشهر	۱ مهدیشهر	۱۳/۳۵	۱۴/۱۳	۱۴/۵۰	۱۵/۶۷	۱۷/۲۷	۱۴/۹۳	۱۲/۶۷	۱۴/۱۱	۱۳/۰۷	۱۳/۹۸	۱۴/۲۰	۱۵/۳۸	۱۷/۲۷
	۲ شهیمیرزاد	۲/۹۸	۳/۱۷	۳/۵۲	۴/۴۲	۴/۶۲	۴/۳۸	۴/۰۰	۳/۵۸	۳/۴۱	۲/۸۸	۲/۷۳	۳/۳۴	۴/۶۲
	جمع مدیریت	۱۵/۰۷	۱۶/۰۳	۱۷/۰۷	۱۸/۴۸	۱۷/۴۸	۱۷/۵۴	۱۴/۸۵	۱۴/۸۰	۱۵/۰۲	۱۵/۵۷	۱۵/۶۵	۱۵/۶۸	۱۸/۴۸
شاهرود	۱ شاهرود ۱	۲۹/۴۸	۳۲/۹۴	۳۵/۹۴	۳۱/۲۴	۲۶/۹۵	۲۷/۴۵	۲۷/۶۶	۲۶/۴۷	۳۰/۱۷	۳۰/۳۹	۲۵/۱۹	۲۴/۸۴	۳۵/۹۴
	۲ شاهرود ۲	۲۲/۲۶	۲۴/۲۶	۲۵/۷۴	۲۸/۱۲	۲۷/۵۸	۲۶/۹۷	۲۵/۴۸	۲۳/۵۷	۲۵/۲۰	۲۱/۰۲	۱۹/۵۴	۲۲/۸۸	۲۸/۱۲
	۳ سیار ۲۳۰ شاهرود	۰/۰۰	۰/۰۰	۰/۰۰	۷/۰۱	۸/۵۲	۶/۷۶	۶/۲۸	۶/۳۲	۷/۷۵	۷/۱۰	۷/۱۷	۶/۷۸	۸/۵۲
	جمع مدیریت	۵۱/۲۷	۵۳/۹۴	۵۷/۸۶	۶۲/۰۸	۵۸/۴۷	۵۸/۸۸	۵۸/۸۵	۵۴/۹۵	۵۷/۵۱	۵۰/۷۲	۴۸/۵۹	۵۲/۴۳	۶۲/۰۸
میامی	۱ میامی	۱۵/۵۹	۱۵/۱۷	۱۵/۷۶	۱۶/۲۷	۱۷/۲۰	۱۵/۸۶	۱۴/۹۸	۱۴/۶۱	۱۳/۲۹	۱۰/۰۱	۱۳/۷۵	۱۶/۵۹	۱۷/۲۰
	۲ بیارجمند	۶/۱۹	۶/۰۲	۶/۱۲	۶/۳۵	۶/۳۷	۶/۲۲	۵/۵۰	۵/۶۵	۴/۲۰	۳/۰۰	۶/۰۲	۵/۹۴	۶/۳۷
	۳ کالپوش	۲/۱۱	۲/۳۰	۲/۳۹	۳/۳۷	۲/۵۷	۲/۴۸	۲/۴۱	۲/۳۴	۲/۰۱	۱/۹۵	۲/۱۳	۲/۳۳	۳/۳۷
	جمع مدیریت	۲۲/۶۶	۲۳/۱۲	۲۴/۱۱	۲۴/۵۶	۲۴/۸۲	۲۴/۴۵	۲۲/۰۸	۲۱/۹۵	۱۸/۷۸	۱۳/۵۵	۱۸/۲۲	۲۲/۸۱	۲۴/۸۲
گرمسار	۱ گرمسار	۱۸/۰۳	۲۷/۲۲	۳۴/۱۵	۳۳/۲۱	۳۳/۰۵	۳۱/۸۹	۲۸/۲۴	۲۶/۲۰	۲۶/۲۰	۲۷/۰۱	۲۵/۶۴	۲۵/۶۹	۳۴/۱۵
	۲ ایوانکی	۱۲/۲۰	۱۲/۸۷	۲۲/۷۴	۲۶/۳۲	۲۲/۴۰	۱۸/۶۶	۲۰/۲۴	۱۸/۸۳	۱۶/۳۸	۱۷/۲۶	۱۹/۴۷	۲۳/۶۰	۲۶/۳۲
	۳ جنت آباد	۳۴/۹۰	۳۸/۰۵	۳۳/۸۵	۳۱/۸۱	۳۰/۹۸	۳۳/۱۹	۳۱/۷۷	۳۶/۵۸	۳۶/۶۶	۳۵/۳۳	۳۳/۳۷	۳۶/۵۲	۳۸/۰۵
	جمع مدیریت	۶۳/۸۱	۷۶/۲۳	۸۲/۶۷	۸۵/۱۷	۸۱/۷۱	۷۸/۴۷	۷۴/۷۸	۷۴/۹۳	۷۷/۰۰	۷۴/۹۳	۷۴/۹۸	۷۷/۰۹	۸۵/۱۷
آرادان	۱ آرادان	۱۱/۲۵	۱۲/۷۲	۱۲/۸۰	۱۳/۵۹	۱۴/۸۴	۱۲/۸۳	۱۴/۳۳	۱۳/۴۵	۱۲/۰۲	۱۰/۷۵	۱۱/۲۷	۱۱/۳۸	۱۴/۸۴
	دامغان	۲۲/۷۴	۲۳/۷۱	۲۷/۳۶	۲۵/۱۸	۲۷/۲۴	۲۷/۳۰	۲۴/۸۱	۲۴/۰۵	۲۴/۰۲	۲۴/۴۶	۲۳/۷۴	۲۵/۱۹	۲۷/۳۶
دامغان	۲ مهمان دوست	۱۰/۷۸	۱۴/۰۸	۱۱/۹۱	۱۲/۰۸	۱۲/۲۴	۱۱/۹۲	۱۰/۲۲	۱۰/۱۰	۱۰/۰۵	۱۰/۲۳	۹/۶۰	۱۰/۷۹	۱۴/۰۸
	۳ امیریه	۶/۹۲	۶/۳۸	۶/۷۰	۶/۶۳	۸/۸۸	۶/۶۴	۵/۸۲	۵/۵۸	۶/۱۶	۶/۳۴	۶/۲۸	۵/۵۱	۸/۸۸
	جمع مدیریت	۳۵/۴۷	۳۸/۸۱	۴۳/۱۰	۴۲/۳۳	۴۳/۷۸	۴۳/۱۹	۳۹/۸۷	۳۷/۹۳	۳۸/۷۸	۳۸/۸۲	۳۷/۸۲	۳۹/۶۱	۴۳/۷۸
بسطام	۱ بسطام	۱۵/۹۷	۱۹/۸۷	۲۳/۰۵	۲۳/۱۶	۲۲/۵۷	۲۲/۳۸	۲۲/۳۷	۱۶/۳۰	۱۳/۶۳	۹/۱۳	۷/۳۸	۱۰/۰۹	۲۳/۱۶
	جمع کل	۳۴۰/۳۴	۳۷۸/۵۰	۴۱۵/۹۰	۴۲۴/۸۹	۴۲۱/۵۴	۴۰۹/۵۱	۳۸۵/۲۵	۳۶۷/۳۴	۳۶۴/۵۹	۳۴۶/۶۲	۳۴۲/۵۱	۳۶۸/۹۲	۴۲۴/۸۹



وضعیت انرژی تامین نشده به مشترکین شرکت توزیع نیروی برق استان سمنان در سال ۱۳۹۱

مدیریت	شرح	فوق توزیع و انتقال		فشار متوسط		فشار ضعیف		جمع کل بخش توزیع		
		انتقال	با برنامه	بدون برنامه	با برنامه	بدون برنامه	با برنامه	بدون برنامه	مجموع	
سمنان	انرژی تامین نشده (MWH)	۸۱/۶۶	۲۴۶/۴۵	۳۶۷/۱۵	۱۲/۴۳	۳۲/۵۹	۲۵۸/۸۹	۳۹۹/۷۴	۶۵۸/۶۳	
	نرخ انرژی تامین نشده (در هزار)	۰/۱۰	۰/۳۲	۰/۴۷	۰/۰۲	۰/۰۴	۰/۳۳	۰/۵۱	۰/۸۴	
شاهرود	انرژی تامین نشده (MWH)	۲۳/۹۹	۷۳/۳۷	۱۵۳/۱۶	۲۶/۳۳	۳۲/۱۶	۹۹/۷۱	۱۸۵/۳۲	۲۸۵/۰۳	
	نرخ انرژی تامین نشده (در هزار)	۰/۰۷	۰/۲۱	۰/۴۳	۰/۰۷	۰/۰۹	۰/۲۸	۰/۵۲	۰/۸۰	
بسطام	انرژی تامین نشده (MWH)	۸/۴۰	۵۵/۲۳	۱۲۵/۷۳	۴/۳۱	۱۳/۳۲	۵۹/۵۴	۱۳۹/۰۵	۱۹۸/۵۸	
	نرخ انرژی تامین نشده (در هزار)	۰/۰۷	۰/۴۷	۱/۰۷	۰/۰۴	۰/۱۱	۰/۵۱	۱/۱۹	۱/۷۰	
دامغان	انرژی تامین نشده (MWH)	۴/۸۶	۸۶/۱۷	۱۷۹/۴۳	۱۴/۲۳	۱۷/۷۸	۱۰۰/۴۰	۱۹۷/۲۱	۲۹۷/۶۱	
	نرخ انرژی تامین نشده (در هزار)	۰/۰۲	۰/۳۲	۰/۶۶	۰/۰۵	۰/۰۷	۰/۳۷	۰/۷۲	۱/۰۹	
گرمسار	انرژی تامین نشده (MWH)	۴۴/۲۴	۵۳/۹۷	۱۶۸/۵۱	۶/۰۹	۱۱/۹۹	۶۰/۰۷	۱۸۰/۵۰	۲۴۰/۵۶	
	نرخ انرژی تامین نشده (در هزار)	۰/۰۹	۰/۱۱	۰/۳۵	۰/۰۱	۰/۰۲	۰/۱۲	۰/۳۷	۰/۵۰	
مهديشهر	انرژی تامین نشده (MWH)	۹/۳۴	۴۶/۷۱	۶۸/۲۲	۱/۰۹	۲/۳۶	۴۷/۸۰	۷۰/۵۸	۱۱۸/۳۸	
	نرخ انرژی تامین نشده (در هزار)	۰/۰۹	۰/۴۷	۰/۶۹	۰/۰۱	۰/۰۲	۰/۴۸	۰/۷۱	۱/۱۹	
میامی	انرژی تامین نشده (MWH)	۴۷/۹۰	۸۰/۷۸	۱۱۸/۵۶	۱/۲۶	۱۸/۴۹	۸۲/۰۴	۱۳۷/۰۵	۲۱۹/۰۹	
	نرخ انرژی تامین نشده (در هزار)	۰/۳۱	۰/۵۲	۰/۷۶	۰/۰۱	۰/۱۲	۰/۵۲	۰/۸۷	۱/۴۰	
آرادان	انرژی تامین نشده (MWH)	۱/۶۱	۹/۸۵	۴۸/۹۷	۰/۰۰	۰/۰۰	۹/۸۵	۴۸/۹۷	۵۸/۸۲	
	نرخ انرژی تامین نشده (در هزار)	۰/۰۲	۰/۱۱	۰/۵۶	۰/۰۰	۰/۰۰	۰/۱۱	۰/۵۶	۰/۶۸	
کل شرکت	انرژی تامین نشده (MWH)	۲۲۱/۹۹	۶۵۲/۵۴	۱۲۲۹/۷۲	۶۵/۷	۱۲۸/۷۰	۷۱۸/۲۸	۱۳۵۸/۴۲	۲۰۷۶/۷	
	نرخ انرژی تامین نشده (در هزار)	۰/۰۹	۰/۲۸	۰/۵۲	۰/۰۳	۰/۰۵	۰/۳۰	۰/۵۸	۰/۸۸	
متوسط زمان خاموشی هر مشترک در روز به دقیقه		۰/۱۴	۰/۴۰	۰/۷۵	۰/۰۴	۰/۰۸	۰/۴۴	۰/۸۳	۱/۲۷	



فعالیت‌های انجام شده مربوط به بازدید و کنترل تاسیسات توزیع در سال ۱۳۹۱

ردیف	نوع فعالیت	واحد	سمنان	مهدیشهر	شاهرود	میامی	بسطام	دامغان	گرمسار	آرادان	جمع	توضیحات
۱	تعداد ترانسفورماتورهای فشار متوسط زمینی	دستگاه	۹۵	۳۲	۱۲۰	۴	۱۰	۴۴	۳۹	۳	۳۴۷	
۲	تعداد ترانسفورماتورهای فشار متوسط هوایی	دستگاه	۳۰۰	۲۰۳	۴۴۵	۱۶۰	۶۴۶	۳۵۷	۹۱۹	۲۵۸	۳۲۸۸	
۳	خطوط فشار متوسط زمینی	کیلومتر	۸۷	۶	۸۸	۰	۱۵	۵	۱۰	۲	۲۱۲	
۴	خطوط فشار ضعیف زمینی	کیلومتر	۱۱۳	۵۸	۲۲۸	۰	۴۲	۶	۳۰۰	۹	۷۵۵	
۵	خطوط فشار متوسط هوایی	کیلومتر	۱۸۲	۲۴۴	۱۱۶۸	۲۷	۶۴۶	۲۹۸	۱۰۰۴	۵۴۰	۴۱۰۹	
۶	خطوط فشار ضعیف هوایی	کیلومتر	۲۱۷	۱۷۸	۱۰۹	۳	۷۵۰	۳۱	۶۹۷	۴۸۳	۲۴۶۸	
۷	روشنایی معابر	دستگاه	۹۴۴۲	۲۰۸۴	۲۴۶۷	۱۲۵۸	۶۸۶۵	۸۹۵۰	۶۳۷۳	۲۵۱۷	۳۹۹۵۶	
۸	لوازم اندازه گیری عادی	دستگاه	۲۳۶۱۴	۱۴۲۶	۷۷۸۷	۲۷۵	۲۱۳۷	۲۶۸۸	۳۲۵۳	۹۴۶	۴۲۱۲۶	
۹	لوازم اندازه گیری سنگین	دستگاه	۳۳۸۱	۲۴۴	۱۱۰۳	۱۹۱	۱۱۱۲	۷۲۴	۱۵۴۴	۳۴۳	۸۶۴۲	
۱۰	سرویس مشترکین	دستگاه	۸۱۰۱	۱۵۰	۲۳۱	۸۵۸	۱۵۰۰۰	۸۲۰۰	۱۱۴۹۲	۳۴۵	۴۴۳۷۷	
۱۱	ساختمان پستها	واحد	۲۷	۲	۱۲۰	۳	۱۰	۵۸	۳۳	۱	۲۵۴	



فعالیت‌های انجام شده مربوط به سرویس و تعمیرات تاسیسات توزیع در سال ۱۳۹۱

ردیف	نوع فعالیت	واحد	سمنان	مهدیشهر	شاهرود	میامی	بسطام	دامغان	گرمسار	آرادان	جمع	توضیحات
۱	تعداد ترانسفورماتورهای فشار متوسط زمینی	دستگاه	۹۵	۳۲	۱۲۰	۴	۱۰	۴۴	۳۹	۳	۳۴۷	
۲	تعداد ترانسفورماتورهای فشار متوسط هوایی	دستگاه	۳۰۰	۲۰۳	۶۷۲	۱۶۰	۶۴۶	۳۵۷	۹۱۹	۲۵۸	۲۵۱۵	
۳	خطوط فشار متوسط زمینی	کیلومتر	۸۷	۶	۸۸	۰	۱۵	۵	۱۰	۲	۲۱۲	
۴	خطوط فشار ضعیف زمینی	کیلومتر	۱۱۳	۵۸	۲۲۸	۰	۴۲	۶	۳۰۰	۹	۷۵۵	
۵	خطوط فشار متوسط هوایی	کیلومتر	۱۷۴	۲۴۴	۱۱۶۸	۲۷	۶۷۱	۲۹۸	۱۰۰۴	۵۴۰	۴۱۲۶	
۶	خطوط فشار ضعیف هوایی	کیلومتر	۲۱۷	۱۷۸	۱۰۹	۳	۷۵۰	۳۱	۶۹۷	۴۸۳	۲۴۶۸	
۷	روشنایی معابر	دستگاه	۹۴۴۲	۲۰۸۴	۲۴۶۷	۱۲۵۸	۶۸۶۵	۸۹۵۰	۶۳۷۳	۲۵۱۷	۳۹۹۵۶	
۸	لوازم اندازه گیری عادی	دستگاه	۲۳۶۱۴	۱۴۲۶	۷۷۸۷	۲۷۵	۲۸۱۵	۲۶۸۸	۳۱۹۵	۱۱۰۸	۴۲۹۰۸	
۹	لوازم اندازه گیری سنگین	دستگاه	۲۸۹۶	۲۴۴	۱۱۰۳	۱۹۱	۱۳۱۵	۷۲۴	۱۴۸۳	۴۲۶	۸۳۸۲	
۱۰	سرویس مشترکین	دستگاه	۷۷۷۰	۱۵۰	۲۳۱	۸۵۸	۱۵۰۰۰	۸۲۰۰	۱۱۴۸۹	۴۸۰	۴۴۱۷۸	
۱۱	ساختمان پستها	واحد	۲۷	۲	۱۲۰	۳	۱۰	۵۸	۳۳	۱	۲۵۴	



فعالیت‌های انجام شده مربوط به اصلاح و بهینه سازی تاسیسات توزیع در سال ۱۳۹۱

ردیف	نوع فعالیت	واحد	سمنان	مهدیشهر	شاهرود	میامی	بسطام	دامغان	گرمسار	آرادان	جمع	توضیحات
۱	ظرفیت پست های فشار متوسط هوایی	MVA	۱/۰۸	۰/۳۰	۰/۰۹	۰/۱۶	۰/۱۰	۰/۷۶	۰/۶۲	۰/۰۵	۳/۱۴	
۲	ظرفیت پست های فشار متوسط زمینی	MVA	۰	۰	۰	۰	۰	۰	۰	۰	۰	
۳	تعداد پست های فشار متوسط هوایی	دستگاه	۲۵	۲۱	۳۲	۴	۱۶	۲۳	۵۹	۸	۱۸۸	
۴	تعداد پست های فشار متوسط زمینی	دستگاه	۳	۰	۱	۰	۰	۰	۰	۰	۴	
۵	خطوط فشار متوسط هوایی	کیلومتر	۴/۹۱	۴۷/۰۰	۱۰/۰۰	۳۲/۰۰	۱۰/۲۰	۱۴/۴۰	۱/۱۶	۱/۰۰	۱۲۰/۶۷	
۶	خطوط فشار متوسط زمینی	کیلومتر	۱/۴۶	۰	۰	۰/۱۰	۰	۰/۰۵	۰/۰۹	۰/۰۰	۲	
۷	خطوط فشار ضعیف هوایی (روشنایی معابر)	کیلومتر	۰/۶۴	۰	۰	۰	۰	۰	۰	۰	۰/۹۹	
۸	خطوط فشار ضعیف زمینی (روشنایی معابر)	کیلومتر	۳	۰/۵۹	۰/۳۵	۰	۰	۰	۰	۰	۴/۳۶	
۹	خطوط فشار ضعیف هوایی (روشنایی معابر-عمومی)	کیلومتر	۸/۰۵	۴۹/۵۰	۱۹/۷۶	۲/۰۸	۵/۵۶	۱۵/۰۸	۱۲/۶۱	۲/۰۳	۱۱۴/۶۷	
۱۰	خطوط فشار ضعیف زمینی (روشنایی معابر-عمومی)	کیلومتر	۱/۰۸	۰/۰۵	۰/۷۹	۰/۱۱	۰/۰۸	۰/۱۶	۰/۱۶	۰/۰۰	۲/۴۲	
۱۱	لاک پشتی	دستگاه	۱۴۵۹	۸۶۵	۲۰۴۵	۲۹۰	۷۲	۹۳۱	۳۹۷	۲۸	۶۰۸۷	
	سر چراغ روشنایی معابر	کم مصرف	۰	۰	۰	۰	۰	۰	۰	۰	۰	
		مثلی	۰	۰	۰	۰	۰	۲	۰	۰	۲	
۱۲	ساختمان پستها	واحد	۱۲	۰	۰	۰	۰	۱۰	۰	۰	۲۲	
۱۳	تجهیزات جانبی	خازن	۱۲	۰	۰	۰	۰	۰	۰	۰	۱۲	
		ریکلوزر	۶	۰	۲	۰	۰	۰	۰	۰	۸	
		سکسیونر	۲۸	۲	۸	۷	۳	۳	۸	۱	۶۰	
		خطایاب	۳	۰	۰	۶	۰	۰	۱	۰	۱۰	
		کلید های تیغه ای	دستگاه	۲۴	۰	۰	۰	۰	۰	۱	۰	۲۵
	رله	دستگاه	۳۵	۰	۴	۶	۱۰	۷	۲	۰	۶۴	



مقدار تاسیسات افزایش یافته در سال ۱۳۹۱ به تفکیک مدیریت های اجرایی

شرح	واحد	سمنان	مهدیشهر	شاهرود	میامی	بسطام	دامغان	گرمسار	آرادان	جمع
مشترک	مشترک	۸۰۳۴	۱۹۵۷	۴۳۳۳	۶۶۴	۷۰۹	۳۸۲۱	۲۵۱۴	۲۸۹	۲۲۳۲۱
روستاهای برقدار	روستا	۰	۱	۰	۰	۰	۰	۰	۰	۱
شبکه فشار ضعیف	هوایی (روشنایی معابر)	۵/۲	۱/۵	۰/۳۸	۰/۱۶۸	۰	۱/۵	۰	۰	۹/۲۶
	زمینی (روشنایی معابر)	۴/۷	۳	۳/۳	۰	۰	۳/۱	۰	۰	۱۴/۱
	هوایی (روشنایی معابر - عمومی)	۱۲/۹	۶	۱۷	۲/۹	۳/۸	۱۷/۸	۹	۰/۹۴۵	۷۰/۳۴۵
	زمینی (روشنایی معابر - عمومی)	۸	۱/۳	۱/۷	۰/۱۶۶	۰/۶۱۷	۳/۲	۱/۹	۰/۰۵۶	۱۶/۹۳۹
شبکه فشار متوسط	هوایی	۵۲/۴	۱۱/۳	۱۲/۶	۱۴/۳	۴/۷	۱۹/۸	۲۱/۸	۴/۵	۱۴۱/۴
	زمینی	۲/۸	۰	۰/۴۵۷	۰/۰۹۵	۰	۰/۵۲۲	۳/۶	۰	۷/۴۷۴
پست فشار متوسط	تعداد	۴۲	۲۱	۳۵	۱۲	۲۱	۳۹	۶۲	۹	۲۴۱
	زمینی عمومی (دستگاه)	۱	۰	۱	۰	۰	۰	۰	۰	۲
	MOF هوایی	۰	۱	۰	۰	۰	۰	۰	۰	۱
	پاساژ	۹	۱	۲	۰	۰	۰	۳	۰	۱۵
	هوایی	۶/۹۰۵	۳/۵۸۵	۸/۹۸۵	۱/۰۲۵	۱/۹۳۵	۴/۹۳۵	۱۹/۴۷	۱/۳۵	۴۸/۱۹
زمینی عمومی	۰/۹۷	۰	۰/۶۳	۰	۰	۰	۰	۰	۱/۶	
سر چراغ روشنایی معابر	پهن تاب ۲۳ وات	-۶	-۹۸	-۲۸۲	-۱۱۳	۲	-۲۱	۰	۰	-۵۱۸
	لاک پشتی گازی	۱۴۲۷	۹۸	۷۵۸	۳۳۷	۶۸	۷۰۱	۴۶۴	۱۵۸	۴۰۱۱
	لاک پشتی کم مصرف	-۲۸	۰	-۲۲	۰	۲	-۵۰	۰	۰	-۹۸



وضعیت تاسیسات موجود واحدهای تابعه تا پایان سال ۱۳۹۱

شرح	واحد	سمنان	مهدیشهر	شاهرود	میامی	بسطام	دامغان	گرمسار	آرادان	جمع
مشترک	مشترک	۹۰۲۶۱	۲۳۱۷۱	۷۳۱۴۳	۱۶۴۱۵	۱۸۵۳۴	۴۹۴۱۸	۳۵۶۵۳	۷۹۴۱	۳۱۴۵۳۶
روستاهای برقدار	روستا	۴۳	۳۹	۴۹	۷۷	۴۰	۱۱۶	۷۵	۳۲	۴۷۱
شبکه فشار ضعیف	هوایی (سیم و کابل خود نگهدار)	۵۴۶/۶۶	۲۷۷/۷۵	۶۰۹/۱۲	۳۰۳/۴۵	۳۷۸/۵۷	۵۴۸/۹۳	۳۴۷/۰۰	۱۶۷/۹۵	۳۱۷۹/۴۲
	زمینی	۴۳۰/۰۵	۱۴/۰۳	۱۱۸/۹۷	۹/۳۰	۲۱/۵۹	۷۸/۵۶	۱۲۲	۶	۸۰۰
	کابل خود نگهدار	۴۳/۶	۶۱/۰	۳۳/۸	۳/۸	۱۲/۱	۲۷/۵	۳۴/۴	۴/۹	۲۲۱
شبکه فشار متوسط	هوایی	۸۸۱/۳۰	۴۹۱/۸۹	۵۹۶/۴۰	۱۳۶۷/۰۲	۷۹۸/۰۶	۱۲۷۶/۹۳	۶۹۹	۳۴۵	۶۴۵۵
	زمینی	۶۲/۹۶	۵۰۲۸	۴۴/۴۴	۰	۷/۳۱	۲۸/۲	۱۷	۱	۱۶۶
پست فشار متوسط	هوایی	۱۱۸۰	۳۹۹	۷۰۷	۵۵۸	۶۶۷	۱۱۸۵	۱۲۵۳	۳۳۶	۶۲۸۵
	زمینی عمومی	۱۰۴	۲۰	۶۱	۱	۵	۳۸	۲۳	۲	۲۵۴
	اختصاصی (ولتاژ اولیه) پاساژ	۱۰۸	۱۱	۲۷	۰	۳	۱۸	۴۸	۸	۲۲۳
	MOF	۲	۲	۳	۱	۰	۱	۹	۰	۱۸
هوایی	ظرفیت	۲۱۸/۷۶	۵۳/۴۶	۱۳۳/۳۲	۶۶/۳۳	۸۵/۶۹	۱۴۹/۴	۲۶۰/۰	۴۰/۷۵	۱۰۰۷/۷
	زمینی عمومی	۶۹/۱۱	۱۳/۱۷	۴۳/۱۶	۰/۶۳	۳/۱۵	۲۸/۵	۱۶/۲	۱/۲۶	۱۷۵/۲
سر چراغ روشنایی معابر	پایه مثلثی	۱۰۳۲	۵۲۴	۶۵۵	۱۰۷۶	۴۱۴	۲۷۱۳	۷۶۱	۸۹۰	۸۰۶۵
	گازی	۲۲۱۱۳	۶۹۰۰	۱۴۹۷۷	۷۹۴۳	۵۵۳۷	۱۳۳۱۶	۹۲۷۰	۲۵۸۸	۸۲۶۴۴
	کم مصرف	۴۷۹	۴۱۷	۱۰۷۵	۲۵۲	۹۸۶	۲۰۷	۲۴۸	۲۳۰	۳۸۹۴



وضعیت برق رسانی به روستاهای تحت پوشش استان تا پایان سال ۱۳۹۱

روستاهای برق دار					روستاهای دارای سکنه					شهرستان			
کل خانوار روستایی	کل روستاهای برق دار	دارای سکنه فصلی	زیر ۲۰ خانوار		بالای ۲۰ خانوار		کل خانوار روستایی	کل روستاها	زیر ۲۰ خانوار		بالای ۲۰ خانوار		
			خانوار	تعداد	خانوار	تعداد			خانوار		تعداد	خانوار	تعداد
۴۰۰۵	۸۲	۱۶	۳۷۶	۳۵	۳۶۲۹	۳۱	۴۰۲۳	۱۱۵	۳۹۴	۸۴	۳۶۲۹	۳۱	سمنان و مهدیشهر
۱۷۴۲۸	۱۶۶	۲	۳۷۶	۴۱	۱۷۰۵۲	۱۲۳	۱۷۵۰۴	۱۸۶	۴۵۲	۶۳	۱۷۰۵۲	۱۲۳	شاهرود
۶۸۷۳	۱۱۶	۴	۳۱۱	۴۱	۶۵۶۲	۷۱	۶۸۶۷	۱۲۵	۳۰۵	۵۴	۶۵۶۲	۷۱	دامغان
۶۲۲۳	۱۰۷	۹	۳۳۹	۴۲	۵۸۸۴	۵۶	۶۲۰۹	۱۰۶	۳۲۵	۵۰	۵۸۸۴	۵۶	گرمسار
۳۴۵۲۹	۴۷۱	۳۱	۱۴۰۲	۱۵۹	۳۳۱۲۷	۲۸۱	۳۴۶۰۳	۵۳۲	۱۴۷۶	۲۵۱	۳۳۱۲۷	۲۸۱	جمع

آمار روستاهای برق دار شده در سال ۹۱

ترانسفور ماتور		شبکه فشار		تعداد خانوار	نام روستا	نام شهرستان
ظرفیت (کیلوولت آمپر)	تعداد (دستگاه)	ضعیف (کیلو متر)	متوسط (کیلومتر)			
۵۰	۱	۰.۵	۵.۳	۳۰	سرخده	مهدیشهر



وضعیت روشنایی معابر شرکت توزیع نیروی برق استان سمنان تا پایان سال ۱۳۹۱

شرح	واحد	سمنان	مهدیشهر	شاهرود	میامی	بسطام	دامغان	گرمسار	آرادان	جمع
سرچراغ روشنایی معابر مثلثی (پهن تاب ۲۳ وات)	دستگاه	۱۰۳۲	۵۲۴	۶۵۵	۱۰۷۶	۴۱۴	۲۷۱۳	۷۶۱	۸۹۰	۸۰۶۵
سرچراغ روشنایی معابر کم مصرف	دستگاه	۴۷۹	۴۱۷	۱۰۷۵	۲۵۲	۹۸۶	۲۰۷	۲۴۸	۲۳۰	۳۸۹۴
سرچراغ روشنایی معابر ۷۰ وات	دستگاه	۵۳۳۴	۴۴۳۲	۵۳۶۲	۴۲۳۵	۱۴۸۳	۴۴۷۹	۲۶۴۵	۱۵۹۴	۲۹۵۶۴
سرچراغ روشنایی معابر ۱۲۵ وات	دستگاه	۴۱۱۰	۲۱۷	۱۵۶۹	۱۱۲۰	۵۳۷	۳۰۱۱	۱۰۳۸	۵۴۵	۱۲۱۴۷
سرچراغ روشنایی معابر ۱۵۰ وات	دستگاه	۴۰۳۸	۱۳۷۴	۲۸۱۴	۸۴۵	۵۸۴	۴۳۰	۱۳۷	۳۴	۱۰۲۵۶
سرچراغ روشنایی معابر ۲۵۰ وات	دستگاه	۸۱۰۵	۴۱۴	۴۰۹۶	۱۲۷۰	۱۵۷۵	۵۳۹۶	۵۴۵۰	۴۱۵	۲۶۷۲۱
سرچراغ روشنایی معابر ۱۱۰ وات	دستگاه	۱۴۴	۰	۰	۰	۰	۰	۰	۰	۱۴۴
سرچراغ روشنایی معابر ۴۰۰ وات	دستگاه	۲۲۶	۰	۷۲	۳۲	۰	۰	۰	۰	۳۳۰
سرچراغ روشنایی معابر ۵۰ وات	دستگاه	۱۵۶	۴۶۳	۱۰۶۴	۴۴۱	۱۳۵۸	۰	۰	۰	۳۴۸۲
جمع کل	دستگاه	۲۳۶۲۴	۷۸۴۱	۱۶۷۰۷	۹۲۷۱	۶۹۳۷	۱۶۲۳۶	۱۰۲۷۹	۳۷۰۸	۹۴۶۰۳



تعداد مشترکین شرکت توزیع نیروی برق استان سمنان تا پایان سال ۱۳۹۱

واحد: مشترک

مدیریت تعرفه	خانگی	عمومی	کشاورزی	صنعتی	تجاری	روشنایی معاير	آزاد	جمع	درصد
سمنان	۷۱۷۷۸	۵۷۵۶	۶۶۵	۱۱۵۱	۱۰۴۹۵	۲۹۴	۱۲۲	۹۰۲۶۱	۲۸/۷
مهدیشهر	۱۸۹۵۴	۹۹۸	۲۴۹	۱۵۵	۲۶۰۷	۹۵	۱۱۳	۲۳۱۷۱	۷/۴
شاهرود	۵۷۶۹۰	۳۳۸۲	۴۰۶	۴۲۰	۱۰۸۸۱	۲۷۳	۹۱	۷۳۱۴۳	۲۳/۳
میامی	۱۳۸۴۴	۷۲۱	۳۲۵	۶۹	۱۳۴۱	۱۰۰	۱۵	۱۶۴۱۵	۵/۲
بسطام	۱۴۵۶۵	۷۲۳	۷۷۳	۱۱۵	۲۲۳۸	۱۱۲	۸	۱۸۵۳۴	۵/۹
دامغان	۴۰۰۶۳	۲۲۵۸	۹۰۱	۴۱۷	۵۴۸۰	۲۵۵	۴۴	۴۹۴۱۸	۱۵/۷
گرمسار	۲۶۸۴۳	۱۳۴۶	۶۱۷	۱۴۳۵	۵۱۳۳	۲۰۴	۷۵	۳۵۶۵۳	۱۱/۳
آرادان	۶۲۴۷	۲۸۳	۳۲۱	۱۱۳	۹۰۴	۶۸	۵	۷۹۴۱	۲/۵
جمع	۲۴۹۹۸۴	۱۵۴۶۷	۴۲۵۷	۳۸۷۵	۳۹۰۷۹	۱۴۰۱	۴۷۳	۳۱۴۵۳۶	۱۰۰/۰
درصد	۷۹/۵	۴/۹	۱/۴	۱/۲	۱۲/۴	۰/۴	۰/۲	۱۰۰	



انرژی برق مصرفی مشترکین شرکت توزیع نیروی برق استان سمنان در سال ۱۳۹۱

واحد: مگاوات ساعت

درصد	جمع	روشنایی معاير	تجاری	صنعتی	کشاورزی	عمومی	خانگی	مدیریت تعرفه
۳۳/۹	۷۳۷۴۹۵	۱۱۷۶۹	۳۴۱۱۸	۴۰۵۷۵۰	۸۲۳۹۳	۷۳۱۸۳	۱۳۰۲۸۲	سمنان
۴	۸۷۷۶۴	۳۴۷۷	۴۲۱۴	۴۰۳۴۷	۱۰۵۱۸	۶۲۱۶	۲۲۹۹۲	مهدیشهر
۱۴/۲	۳۰۹۱۷۵	۱۰۰۸۰	۲۲۲۵۷	۶۴۳۱۶	۷۱۰۸۸	۳۷۰۹۶	۱۰۴۳۳۸	شاهرود
۶/۳	۱۳۶۰۴۳	۲۸۹۵	۳۲۵۵	۴۴۰۲	۱۰۳۵۸۱	۴۴۵۵	۱۷۴۵۵	میامی
۶/۱	۱۳۳۶۳۶	۳۱۵۷	۲۹۷۹	۷۱۴۱	۹۶۳۵۹	۶۱۲۹	۱۷۸۷۱	بسطام
۱۱/۴	۲۴۷۶۱۵	۸۰۲۷	۱۱۱۳۷	۴۵۵۳۸	۱۰۴۵۱۷	۲۱۳۷۲	۵۷۰۲۴	دامغان
۲۰/۷	۴۴۹۲۹۲	۴۶۳۶	۱۳۹۵۰	۲۶۹۳۹۹	۸۷۴۴۱	۱۸۶۸۳	۵۵۱۸۳	گرمسار
۳/۳	۷۲۲۱۲	۷۲۰	۱۵۹۰	۲۷۱۳۱	۳۱۳۹۲	۲۳۳۱	۹۰۴۸	آرادان
۱۰۰	۲۱۷۳۲۳۲	۴۴۷۶۱	۹۳۵۰۰	۸۶۴۰۲۴	۵۸۷۲۸۹	۱۶۹۴۶۵	۴۱۴۱۹۳	جمع
	۱۰۰	۲/۱	۴/۳	۳۹/۸	۲۷	۷/۸	۱۹	درصد



مهمترین فعالیت های مدیریتی و سیستمی انجام شده در سال ۱۳۹۱

- ✓ تهیه و تنظیم بودجه سالیانه شرکت و مبادله موافقتنامه سال ۱۳۹۱ شرکت توزیع با شرکت توانیر
- ✓ تهیه و تنظیم فهرست بهای سال ۹۱ شرکت
- ✓ تهیه گزارش سالانه مجمع عمومی سال ۱۳۹۰ شرکت
- ✓ تهیه و تنظیم برنامه های عملیاتی توسعه و احداث - اصلاح و بهینه سازی و روشنایی معابر در سال ۱۳۹۱
- ✓ تهیه دفترچه بر آورد بار وانرژی ۵ ساله شرکت توزیع نیروی برق استان و ارسال به شرکت توانیر
- ✓ تهیه دفترچه بر آورد بار پستهای ۶۳ کیلو ولت استان
- ✓ پیگیری و نصب ثبات بر روی تابلوهای پستهای عمومی در شهرستان شاهرود و دامغان به تعداد ۱۸ دستگاه
- ✓ برداشت اطلاعات از کنتور فیدرهای ۲۰ کیلوولت خروجی از پستهای فوق توزیع استان جهت مطالعات و بر آورد بار
- ✓ تهیه شاخص های برنامه ای و کیفیتی در طول برنامه پنجم توسعه و چشم انداز شرکت توزیع استان
- ✓ برگزاری جلسه و پیگیری در اجرای پروژه مطالعاتی طرح جامع برق رسانی شهرستان سمنان توسط مشاور
- ✓ جذب ۲۴۵۱۰۴ میلیون ریال بودجه از اعتبارات سرمایه ای
- ✓ تهیه و ارسال بیش از ۲۷۴۱۷ میلیون ریال صورت وضعیت مسکن مهر
- ✓ بررسی بیش از ۳۹۹۶ فقره صورت وضعیت
- ✓ پیگیری و جلسات مستمر با حضور ناظر و پیمانکار و مشاور جهت برداشت اطلاعات شبکه فشار متوسط و پست های توزیع و ورود اطلاعات به GIS
- ✓ تغییر رنج IP های شرکت مطابق IP PLAN شرکت توانیر
- ✓ ایجاد سیستم افزایش توان مندی (HA) و ایجاد سیستم پشتیبان گیری
- ✓ افزایش پهنای باند خطوط ارتباطی شهرهای میامی ، مهدیشهر ، ایوانکی، سرخه و شه میرزاد



مهمترین فعالیت های مدیریتی و سیستمی انجام شده در سال ۱۳۹۱

- ▼ هماهنگی و نظارت در اجرای مانور شهرک صنعتی جنت آباد (فیدر پردیس) - شاهرود منطقه یونس آباد - فیدر دروار دامغان - خطیرکوه - فیدر مصلی سمنان - فیدرهای انقلاب و مجن بسطام - فیدر فولادمحله مهدیشهر
- ▼ پیگیری جهت اجرای دستورالعمل بازدید ، نگهداری و تعمیرات پیشگیرانه ارسالی از توانیر در مدیریت های اجرایی
- ▼ تجزیه و تحلیل و پیگیری علت معیوب شدن تجهیزات
- ▼ ایجاد اکپ رلیاژدر شرکت
- ▼ خرید دیزل ژنراتور دوم در ستاد شرکت و نصب راه اندازی آن
- ▼ دعوت از کارشناسان هلال احمر ، آتش نشانی ، راهنمایی و رانندگی در جلسات ماهیانه ایمنی شهرستانها
- ▼ تشکیل جلسات کمیته فنی بازرگانی و بررسی لوازم و تجهیزات وارده به شرکت
- ▼ بررسی حوادث درون و برون شرکتی (پیمانکاری و مردمی) و مکاتبات لازم با نهاد های مربوطه وارائه گزارش به واحدها جهت طرح در جلسات ایمنی
- ▼ توسعه مرکز تماس در زمینه پاسخ گویی به مشترکین از طریق تولید پیام اتوماتیک در خاموشی های با برنامه
- ▼ اطلاع رسانی خاموشی های با برنامه از طریق سیستم پیام کوتاه به مشترکین شهرک صنعتی سمنان
- ▼ برنامه ریزی و هماهنگی جهت اجرای سرویس های دوره ای شبکه فوق توزیع و انتقال و صدور مجوزهای لازم
- ▼ هماهنگی و نظارت بر عملکرد مدیریت های توزیع در اعمال خاموشی های بی برنامه از طریق سیستم ثبت حوادث و خاموشی های ۱۲۱
- ▼ راه اندازی قسمتی از سیستم **Monitoring** وضعیت خاموشی ها (از نظر تعداد و مدت) از طریق **Wallboard** و به صورت **Online**
- ▼ پیگیری و تکمیل برقراری ارتباط بین پست های ۶۳ کیلوولت جهت قرائت از راه دور کنتورهای **MK⁶E**
- ▼ تعمیر و سرویس دوره ای کلیه بی سیم ها و دستگاههای ضبط مکالمات در سطح شرکت
- ▼ جابه جایی ۸ دستگاه بی سیم خودروئی پیمانکاران اتفاقات در امورها



مهمترین فعالیت های مدیریتی و سیستمی انجام شده در سال ۱۳۹۱

- ▽ پیگیری و هماهنگی با مامورین انتظامی جهت مقابله با سارقان که منتج به دستگیری ۵۵ نفر از سارقان سیم و کابل و تجهیزات برق در استان گردید.
- ▽ اقدام حقوقی، طرح شکایت و ارائه لوایح دفاعیه در حدود ۹۵ پرونده کیفری و حقوقی و اداری
- ▽ اقدامات و پیگیری ها جهت تشکیل شرکت تعاونی کارکنان
- ▽ برگزاری دوره های آموزشی به میزان ۱۳۷۴۷ نفر ساعت
- ▽ معرفی همکاران به سمینار - همایش - کنفرانس ها و کارگاه های آموزشی به میزان ۱۳۵۲ نفر ساعت
- ▽ معرفی ۷۵ نفر کارآموز از مراکز آموزشی وزارت علوم و تحقیقات و آموزش عالی به واحدهای فنی، اداری و مالی و خدمات مشترکین شرکت جهت گذراندن دوره کارآموزی
- ▽ پیگیری برقراری سیستم تلفنی ۱۸۱۸ استانی در راستای افزایش و تسهیل پرداخت قبوض به صورت الکترونیکی
- ▽ پیگیری و همکاری به منظور برقراری سامانه پیام کوتاه ۳۰۰۰۵۲۳۱ در راستای ارائه اطلاعات شناسه قبض ، شناسه پرداخت بر اساس آخرین بدهی مشترک به صورت آنلاین
- ▽ تهیه و تنظیم دستورالعمل های انشعابهای غیرمجاز - محاسبه جرایم ناشی از سوء استفاده و دستکاری - شماره گذاری تابلوی مجتمع ها - نصب پلمپ
- ▽ تجهیز آزمایشگاه تست لوازم اندازه گیری و بازرسی و اصلاح ۱۵۵۰ دستگاه انواع کنتورهای تکفاز و سه فاز و بازافت ۵۵٪ از مجموع آنها
- ▽ پیگیری ، نصب تعداد ۱۶۷ دستگاه تابلوی هوشمند آب و برق
- ▽ تهیه نرم افزار سامانه گزارش گیری انشعابهای غیرمجاز تحت وب
- ▽ برگزاری ۵۱۷ جلسه در شرکت و خارج از شرکت به مدت ۱۲۳۷ ساعت که از این مقدار ۱۳۵ ساعت با مدیریتهای توزیع شهرستان ها از طریق ویدئو کنفرانس و عدم مراجعه اعضاء شهرستانها به ستاد شرکت انجام گرفته است



مهمترین فعالیتهای مدیریت مصرف و کاهش پیک بار در سال ۱۳۹۱

۱- اقدامات فرهنگی و اطلاع رسانی

استفاده حداکثری از ظرفیت رسانه ها در زمینه مدیریت مصرف برق و فرهنگ سازی (روزنامه ها - صداوسیما - برنامه رادیویی پرتو - تیزرهای تلویزیونی - پوشش خبری بخشی از اقدامات و ...)

ضبط و پخش تعداد ۴۵ برنامه رادیویی پرتو با موضوعات بهینه نمودن مصرف در سیستم های روشنایی اعم از لامپهای کم مصرف ، LED ، نورپردازی داخلی ساختمانها با کاربری های مختلف، برچسب انرژی، راهکارهای تعدیل مصرف در سیستم های سرمایش و گرمایش ، یخچال و فریزر ، رایانه ، چگونگی بازیافت مواد ، اطلاع رسانی در خصوص ساعات اوج مصرف ، نصب خازن بجهت کاهش بار راکتیو شبکه ، چگونگی خود ممیزی انرژی و آموزش روشهای موثر اطلاع رسانی به افراد نامطلع

مصاحبه مطبوعاتی مدیرعامل در خصوص پیامدهای مثبت اجرای طرح هدفمندی یارانه ها و راهکارهای قابل اعمال به جهت مدیریت بهینه مصرف

اطلاع رسانی های خاص مربوط به تعدیل مصرف در فصل سرد از طریق صدا و سیما و جراید استان (سرویس خبر هفته نامه جوانه امروز- سرویس خبر هفته نامه کویر استان - سرویس خبر هفته نامه شاهرود پیام استان - روزنامه ایران استان - روزنامه جمهوری اسلامی استان)

اطلاع رسانی در خصوص تلفن گویای راهنمای بهینه سازی مصرف برق (۴۲۸۰۵ - ۰۲۱)

درج پیام های مدیریت مصرف در سربرگ نامه های اداری

توزیع ۱۵۰۰۰ بروشور بهینه سازی مصرف برق در اماکن مذهبی استان با همکاری و هماهنگی سپاه استان ، اداره کل اوقاف و امور خیریه و سازمان تبلیغات اسلامی استان

مهمترین فعالیتهای مدیریت مصرف و کاهش پیک بار در سال ۱۳۹۱

۲- اقدامات اجرایی

برگزاری جلسه آموزشی شورای اداری استانداری در خصوص ادارات و دستگاه های اجرایی سطح استان و تقدیر از دستگاه های برتر از جهت کاهش مصرف
برگزاری دوره آموزشی در خصوص مدیریت انرژی در ادارات، در راستای پیگیری مصوبات جلسه شورای اداری با متولی گری استانداری و مشارکت سازمان سابا برای
کارشناسان دستگاه های اجرایی

مراجعه موردی بر حسب تقاضای مشترک به برخی سازمانها و بازرسی ساختمان ، تاسیسات و روند مصرف و در نهایت ارائه راهکار جهت تعدیل مصرف

ارسال چک لیست و بروشور راهکارهای مدیریت مصرف در ساختمانهای اداری به کلیه دستگاههای اجرایی، نهادها و سازمانها

ارسال یک عدد لوح فشرده با مضمون دو موضوع "فرصت های اصلاح الگوی مصرف" و "ممیزی سریع انرژی" برای کلیه ادارات و دستگاه های اجرایی استان

برگزاری همایش آموزشی مدیریت مصرف در صنایع

اجرای طرح تعطیلات و تعمیرات جهت کاهش پیک بار تابستان ۹۱ در بخش های صنعت و کشاورزی

برگزاری جلسه آموزشی در حضور ائمه جمعه و جماعات ، تشریح الزامات مدیریت مصرف و استفاده از نقش موثر اطلاع رسانی از این طریق

انعقاد تفاهم نامه با آموزش و پرورش در راستای تامین اهداف کاهش مصرف در این بخش با محتوای برگزاری دوره های آموزشی ، اجرای طرح های فرهنگی ، هنری و ورزشی

اجرای طرح آموزشی بهینه سازی مصرف انرژی الکتریکی در ادارات استان به منظور آموزش روشهای کاهش مصرف انرژی الکتریکی و نحوه ممیزی انرژی در ساختمانهای

اداری (۱۱۰ نفر از ۶ اداره و دستگاه اجرایی و در مجموع ۲۲۰ نفر ساعت آموزش)

اجرای طرح یاور برق در مدارس سطح استان برای تعداد ۱۰۰۰۰ دانش آموز

جلب مشارکت صنایع خود تامین در طرح تعطیلات و تعمیرات سال ۹۱ در مجموع بمیزان ۵۹۶۰ مگاوات ساعت تولید انرژی توسط ۵ شرکت و میزان تخفیف ۹۸۹.۰۶۳ میلیون ریال



مهمترین فعالیتهای مدیریت مصرف و کاهش پیک بار در سال ۱۳۹۱

۳- فعالیتهای طرح کاهش پیک بار در بخش بهره برداری برق

تعدیل روشنایی معابر به میزان ۴۹۱ کیلووات

رفع اتصالات سست به میزان ۲۸۰ کیلووات

کاهش تلفات توان بمیزان ۲۱۷۰ کیلووات

بکارگیری دیزل ژنراتور توسط صنایع به میزان ۱۰/۳۵ مگاوات

سه فازنمودن خطوط تکفاز و دو فاز ۲۹۲۵ متر -جابجایی بار بین فیدرهای مجاور ۳۲۰ فیدر -تعویض مقاطع هادیها ۳۲۱۷ متر -تعویض انشعابات سیمی

۶۶۰ عدد -متعادل سازی بار شبکه فشارضعیف ۲۷۵۰ متر -احداث پست جدید ۱۵ دستگاه - توسعه فیدر فشارضعیف ۸۷ فیدر



اقدامات شرکت در راستای تحقق عینی و عملی شعار تولید ملی ، حمایت از کار و سرمایه ایرانی در حوزه وظایف و مأموریت های صنعت توزیع برق استان

- ✓ تقویت روحیه خدمت و برخورد صادقانه با ارباب رجوع به منظور افزایش رضایت مردمی
- ✓ تعیین اهداف ، برنامه ها و استراتژی های شرکت در راستای حمایت از تولید ، سرمایه و کار ایرانی
- ✓ استفاده از یراق آلات و تجهیزات ساخت داخل در شبکه ها و تاسیسات برقی
- ✓ راهنمایی و تشویق سرمایه گذاران داخلی به بهره گیری از مولدهای مقیاس کوچک
- ✓ برگزاری همایش بهینه سازی مصرف برق با حضور مدیران و صاحبان بخش های صنعت و معدن استان
- ✓ تهیه و خرید کالاهای ایرانی جهت مصارف اداری
- ✓ تشویق و ترغیب همکاران در جلسات مختلف به تهیه کالاهای ایرانی
- ✓ سرعت در اجرای پروژه های برق رسانی و توسعه زیر ساخت ها
- ✓ تامین برق مطمئن مشترکان به ویژه مشترکین صنعتی جهت ایجاد بستر لازم برای افزایش تولیدات داخلی
- ✓ کاهش درصد تلفات انرژی الکتریکی در شبکه های توزیع برق استان
- ✓ بهره گیری از ظرفیت و پتانسیل پیمانکاران بومی و ایرانی در طرح های برق رسانی و نظارت مستمر بر انجام فعالیت ها
- ✓ تجلیل از مقام شامخ کارگر و کارمند نمونه در زمینه " رعایت انضباط کار و ایمنی و وجدان کاری "
- ✓ اجرای مانورهای خدمت متعالی در راستای اصلاح و بهینه سازی حجم وسیعی از شبکه ها و تاسیسات توزیع برق در جهت افزایش رضایت مندی مردم
- ✓ توجه به مدیریت مشارکتی و نظام پیشنهادها در جهت توسعه نوآوری ها



اقدامات شرکت در راستای تحقق عینی و عملی شعار تولید ملی ، حمایت از کار و سرمایه ایرانی در حوزه وظایف و مأموریت های صنعت توزیع برق استان

- ▼ کاهش رشد مصرف برق در بخش خانگی و غیر مولد (مدیریت مصرف برق) و رشد مصرف انرژی الکتریکی در بخش صنعتی و مولد (افزایش تولید)
- ▼ توسعه امر تحقیقات و پژوهش و عملیاتی نمودن مطالعات استراتژیک
- ▼ توسعه شبکه ها ، تاسیسات و زیر ساخت های برق رسانی جهت حضور سرمایه گذاران داخلی و سرمایه گذاری در بخش های تولیدی و صنعتی و اشتغال زایی
- ▼ توسعه و ارتقاء فعالیتهای فرهنگی در بین کارکنان و خانواده های همکاران
- ▼ توجه به نیروی انسانی شرکت به ویژه نیروهای جوان و تقدیر از جوانان نمونه
- ▼ اجرای به موقع طرح های برق رسانی در مسکن مهر استان
- ▼ تقلیل نرخ و زمان خاموشی مشترکین
- ▼ استمرار فعالیت های مربوط به مدیریت مصرف برق و تغییر الگوی مصرف مشترکان با توجه به قانون هدفمندی یارانه ها
- ▼ بهبود و ارتقاء شاخص های کمی و کیفی در حوزه مأموریت شرکت به ویژه در زمینه های بهره وری اقتصادی ، پایداری شبکه و تامین برق مطمئن به مشترکان



دستاوردها و توفیقات در سال ۱۳۹۱

کسب رتبه اول در زمینه کاهش بیک بار مصرف در کشور

احراز رتبه برتر در بخش توسعه و ترویج فرهنگ نورانی نماز در بین دستگاه های اجرایی استان

اجرای به موقع پروژه های برق رسانی در مسکن مهر استان و تقدیر وزیر راه و شهرسازی در این زمینه

کاهش نرخ انرژی تامین نشده

کاهش مدت زمان خاموشی هر مشترک در روز به دقیقه

رشد پرداخت الکترونیکی قبوض برق

کاهش تلفات انرژی الکتریکی

رشد اجرای دوره های آموزشی و کارگاه های تخصصی برق

افزایش نرخ مشارکت کارکنان در نظام پیشنهادها و نوآوری

رشد انتشار اخبار شرکت در رسانه های جمعی

اجرای مانورهای خدمت متعالی در راستای اصلاح و بهینه سازی حجم وسیعی از شبکه ها و تاسیسات توزیع برق