

بِسْمِ اللّٰهِ الرَّحْمٰنِ الرَّحِیْمِ



شرکت توزیع نیروی برق استان سمنان

گزارش عملکرد شرکت توزیع نیروی برق استان سمنان

سال ۱۳۹۲

بِسْمِ اللَّهِ الرَّحْمَنِ الرَّحِيمِ



فهرست مطالب

صفحه	عنوان
۱	چارت سازمانی
۲	تاریخچه شرکت
۳	موضوع و اهداف شرکت
۴	موقعیت طبیعی استان
۵-۷	وضعیت تاسیسات و تعداد پرسنل شرکت از سال ۱۳۸۵ تا ۱۳۹۲
۸	مصرف انرژی برق و تعداد مشترکین در بخش توزیع
۹-۱۱	شاخص تاسیسات و مصرف انرژی برق
۱۲	درصد تعداد مشترکین به تفکیک تعرفه
۱۳	میانگین نرخ فروش انرژی به تفکیک تعرفه در بخش توزیع
۱۴	شاخص های شرکت توزیع استان سمنان در سال ۱۳۹۲
۱۵-۱۶	گزارش آماری پرسنل
۱۷	منابع تامین انرژی برق

صفحه	عنوان
۱۸-۱۹	حداکثر بار همزمان و غیر همزمان
۲۰	انرژی تامین نشده شرکت
۲۱-۲۳	فعالیت های مربوط به بازدید و کنترل، سرویس و تعمیرات و اصلاح و بهینه سازی تاسیسات
۲۴	مقدار تاسیسات افزایش یافته در سال ۱۳۹۲
۲۵	وضعیت تاسیسات موجود واحدهای تابعه
۲۶	وضعیت برق رسانی به روستا ها
۲۷	وضعیت روشنایی معابر
۲۸	تعداد مشترکین به تفکیک تعرفه
۲۹	انرژی برق مصرفی مشترکین به تفکیک تعرفه
۳۰-۳۴	مهمترین فعالیت های مدیریتی و سیستمی انجام شده
۳۵-۳۷	مهمترین فعالیت های مدیریت مصرف و کاهش پیک بار
۳۸	اقدامات شرکت در راستای تحقق عینی و عملی شعار تولید ملی ، حمایت از کار و سرمایه ایرانی
۳۹	دستاوردها و توفیقات

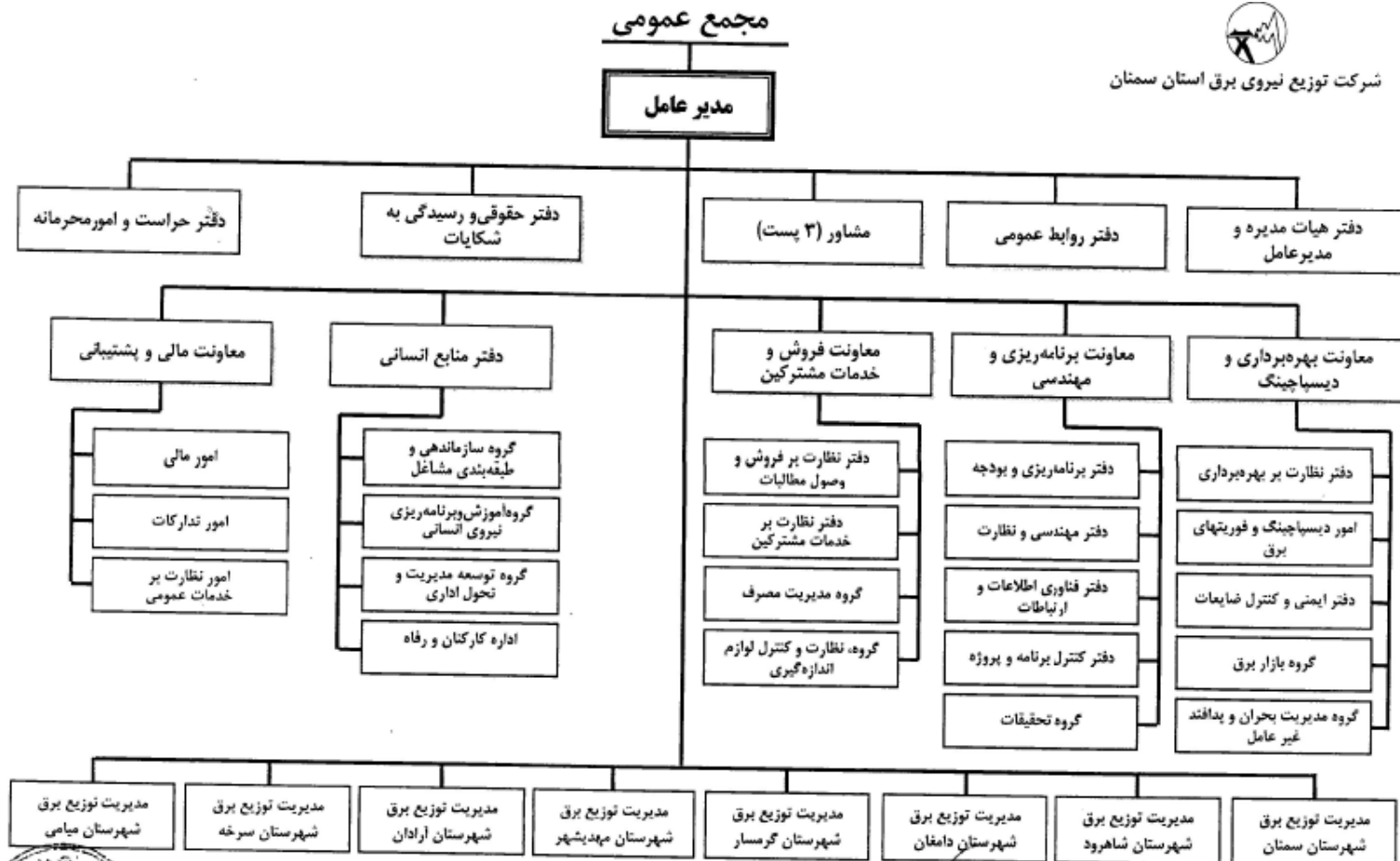


بسمه تعالی

"ما مفتخریم خدمت کردن به مردم بالاتر از وظیفه که یک توفیق الهی است"
خداوند منان را شاکرم که خلعت فاخر خدمت رسانی، تلاش و سازندگی را بر قامت استوار کارکنان
خدمت و سخت کوش صنعت توزیع برق استان سمنان مرحمت نموده تا بتوانیم در عرصه خدمتگزاری، خدمات
موثر و مطلوبی را به هم وطنان عزیز و گرانقدر ارائه کنیم.
با درود و صلوات به روح بلند و ملکوتی معمار کبیر انقلاب اسلامی ایران حضرت امام خمینی (ره) و شهدای
والامقام، مفتخرم در سالی که از سوی رهبر فرزانه انقلاب حضرت امام خامنه ای "مد ظله العالی" به عنوان سال
"حماسه سیاسی و حماسه اقتصادی" نامگذاری و مزین گردیده، تلاش های ارزشمند و زحمات ارزنده مجموعه واحد های
شرکت توزیع نیروی برق استان سمنان را در قالب گزارش عملکرد سال ۹۲ به حضور شایسته هیئت مدیران، اندیشمندان و
متخصصین گرانمایه تقدیم نمایم.
امید است این اقدامات و فعالیت ها که به صورت مشروح و مبسوط انعکاس یافته و در راستای توسعه زیرساخت ها به
انجام رسیده، مورد رضایت پروردگار متعال قرار گرفته و موجبات رفاه و آسایش هم استانی های شریف و شهید
پرور را فراهم نماید.

سید محمد موسوی زاده

رئیس هیات مدیره و مدیر عامل



Handwritten signatures and dates, including "۱۳۹۶/۹/۱۰".



تاریخچه شرکت

شرکت توزیع نیروی برق استان سمنان در تاریخ ۷۰/۱۲/۲۵ به صورت شرکتهای سهامی خاص تاسیس و تحت شماره ۸۹۱۷۱ در اداره ثبت شرکتهای مالکیت صنعتی به ثبت رسیده و برابر صورتجلسه مجمع عمومی فوق العاده ۷۸/۱۲/۷ محل شرکت از تهران به سمنان بلوار قدس شرکت برق منطقه ای سمنان منتقل گردید و در تاریخ ۷۹/۰۵/۱۲ تحت شماره ۲۶۲۳ در اداره ثبت سمنان به ثبت رسید. آخرین اساسنامه شرکت در اجرای قانون استقلال شرکتهای توزیع نیروی برق در استانها مشتمل بر تعداد ۶۴ ماده و ۲۵ تبصره توسط وزیر نیرو در تاریخ ۸۵/۳/۱۷ تصویب و به موجب روزنامه شماره ۱۸۲۷۹ مورخ ۸۶/۹/۸ ثبت و آگهی و در تاریخ ۸۶/۷/۲۳ تفاهم نامه استقلال شرکت توزیع نیروی برق استان سمنان امضاء و مبادله گردید. برابر صورت جلسه مجمع عمومی فوق العاده مورخ ۹۲/۰۱/۰۶ اساسنامه اصلاح شده شرکت ممهور به مهر هیات واگذاری سازمان خصوصی سازی مشتمل بر ۶۳ ماده و ۲۱ تبصره مورد تصویب قرار گرفت و به موجب روزنامه رسمی شماره ۱۹۸۹۰ مورخ ۱۳۹۲/۰۳/۲۸ آگهی گردید.



موضوع و اهداف شرکت

شرکت توزیع نیروی برق استان سمنان در حوزه فعالیت خود برای انواع مصارف با توزیع انرژی با استفاده از فیدرهای ۲۰ کیلوولت پستهای فشار قوی ۲۰ / ۶۳ یا ۲۰ / ۲۳۰ کیلوولت شرکت برق منطقه ای سمنان با رعایت قوانین جاری وزارت نیرو مجاز به اقدامات زیر می باشد:

- ایجاد و توسعه شبکه و تاسیسات نیروی برق به کلیه نقاط حوزه عمل خود در ولتاژهای ۲۰ کیلوولت و ۲۳۰/۴۰۰ ولت
- انجام کلیه خدمات و امور مربوط به بهره برداری - تعمیرات و نگهداری از شبکه ها و تاسیسات شبکه توزیع نیروی برق
- انجام هرگونه معاملات بازرگانی و عملیاتی که برای مقاصد شرکت ضروری بوده و به صرفه و صلاح شرکت باشد
- انجام کلیه خدمات فنی و اداری و مالی مشترکین و متقاضیان برق
- همکاری و اشتراک مساعی با سایر موسسات در انجام خدمات فوق و همچنین در امر پژوهش و تحقیق بمنظور پیشرفت و بهبود
- توسعه مبانی علمی و فنی و اقتصادی در امر توزیع و مبادله نیروی برق و نحوه بهره برداری و اداره آن در حوزه عمل شرکت



موقعیت طبیعی استان

استان سمنان را مساحتی حدود ۹۷۴۹۱ کیلومتر مربع با جمعیتی معادل ۶۴۰۲۲۰ نفر در قالب تعداد ۸ شهرستان و ۲۰ شهر و ۱۵ بخش تشکیل می دهد. که بین ۵۱ درجه و ۵۱ دقیقه تا ۵۷ درجه و ۳ دقیقه طول شرقی از نصف النهار گرینویچ و ۳۴ درجه و ۱۳ دقیقه تا ۳۷ درجه و ۲۰ دقیقه عرض شمالی از مبدا استوا قرار گرفته است.

این استان از سمت شمال به استان های مازندران و گلستان و خراسان شمالی از جنوب به استان اصفهان و خراسان جنوبی، از شرق به استان خراسان رضوی و از غرب به استانهای تهران و قم محدود می گردد و مرکز آن شهر سمنان میباشد.

تقسیم بندی جغرافیایی شهرهای استان به تفکیک امور تحت مدیریت شرکت توزیع نیروی برق استان سمنان

ردیف	نام مدیریت	شهرهای تحت پوشش
۱	سمنان	سمنان
۲	سرخه	سرخه
۳	مهدیشهر	مهدیشهر - درجزین - شه میرزاد
۴	شاهرود	شاهرود - رودبان
۵	میامی	میامی - بیارجمند
۶	گرمسار	گرمسار - ایوانکی
۷	آرادان	آرادان - کهن آباد
۸	دامغان	دامغان - دیباج - امیریه - کلاته رودبار
۹	امور برق بسطام	بسطام - مجن - کلاته خیج



وضعیت تأسیسات توزیع نیروی برق استان سمنان از سال ۱۳۸۵ تا ۱۳۹۲

شرح	واحد	سال ۸۵	سال ۸۶	سال ۸۷	سال ۸۸	سال ۸۹	سال ۹۰	سال ۹۱	سال ۹۲	درصد رشد ۹۲ به ۹۱
طول شبکه فشار متوسط هوایی	کیلومتر	۵۵۸۳	۵۶۹۹	۵۸۲۷/۸	۶۰۹۲/۲۵	۶۱۹۶/۲۸	۶۳۱۳/۱۶	۶۴۵۴/۹	۶۵۶۵	۱/۷۰
طول شبکه فشار متوسط زمینی	کیلومتر	۱۲۶/۶	۱۳۱	۱۴۲/۲	۱۴۹/۴	۱۵۵/۳۴	۱۵۸/۳۱	۱۶۵/۹	۱۶۸	۱/۲۹
طول شبکه فشار ضعیف هوایی	کیلومتر	۲۷۷۵	۲۸۱۹	۲۸۷۱/۶	۲۹۶۶/۶	۳۰۲۸/۶۴	۳۰۹۹/۷۶	۳۱۷۹/۴	۳۲۷۲/۲	۲/۹۲
طول شبکه فشار ضعیف زمینی	کیلومتر	۵۶۲/۹	۵۹۷/۶	۶۷۳/۶	۷۰۷/۸	۷۲۹/۰۳	۷۶۹/۵۵	۸۰۰/۵	۸۲۲/۸	۲/۷۹
تعداد پست های هوایی	دستگاه	۴۵۰۳	۴۷۸۲	۵۰۴۹	۵۳۳۵	۵۶۷۲	۶۰۴۴	۶۲۸۵	۶۵۵۲	۴/۲۵
تعداد پست های زمینی (عمومی)	دستگاه	۲۳۲	۲۳۲	۲۳۶	۲۴۲	۲۵۰	۲۵۲	۲۵۴	۲۵۵	۰/۳۹
ظرفیت پست های هوایی	مگاوات امپر	۷۰۹/۷۱۳	۷۵۰/۳۴۳	۸۰۲/۳۶۸	۸۴۲/۰۸	۸۸۸/۹۳	۹۵۹/۴۷	۱۰۰۷/۷	۱۰۴۰/۵	۳/۲۶
ظرفیت پست های زمینی (عمومی)	مگاوات امپر	۱۵۳/۵۷	۱۵۴/۲۸	۱۶۰/۱۹	۱۶۷/۳۹	۱۷۲/۲۶	۱۷۳/۵۲	۱۷۵/۲	۱۷۶/۰	۰/۴۴
سرچراغ روشنایی معابر	دستگاه	۱۱۲۹۸۴	۱۱۶۵۱۶	۷۸۶۸۲	۸۳۶۶۶	۸۷۱۰۸	۹۱۲۰۸	۹۴۶۰۳	۹۹۸۳۴	۵/۵۳
روستاهای برقدار	روستا	۴۵۴	۴۵۴	۴۵۶	۴۵۸	۴۷۰	۴۷۰	۴۷۱	۴۷۳	۰/۴۲
تعداد مشترک	مشترک	۲۱۴۸۰۲	۲۲۷۷۴۶	۲۳۸۶۸۷	۲۵۰۸۶۲	۲۷۱۳۵۳	۲۹۲۲۱۵	۳۱۴۵۳۶	۳۲۹۳۶۷	۴/۷۲



وضعیت انرژی توزیع نیروی برق استان سمنان از سال ۱۳۸۵ تا ۱۳۹۱

شرح	واحد	سال ۸۵	سال ۸۶	سال ۸۷	سال ۸۸	سال ۸۹	سال ۹۰	سال ۹۱	سال ۹۲	درصد رشد ۹۲ به ۹۱
مقدار انرژی تحویلی به شبکه توزیع از برق سمنان	MWh	۱۸۳۸۴۰۷	۱۹۲۲۲۲۴	۲۰۶۷۶۷۰	۲۱۰۵۷۵۰	۲۲۳۵۰۳۳	۲۲۶۲۲۹۶	۲۳۵۴۵۷۸	۲۴۶۸۰۶۶	۴/۸۲
مقدار انرژی تحویلی به شبکه توزیع از برق خراسان	MWh	۱۱۷۲۰	۷۵۶۷	۰	۰	۰	۲۴	۰	۰	۰/۰۰
جمع انرژی تحویلی به شبکه توزیع	MWh	۱۸۵۰۱۲۷	۱۹۲۹۷۹۱	۲۰۶۷۶۷۰	۲۱۰۵۷۵۰	۲۲۳۵۰۳۳	۲۲۶۲۳۲۰	۲۳۵۴۵۷۸	۲۴۶۸۰۶۶	۴/۸۲
مقدار انرژی فروخته شده به مشترکین ومعابر	MWh	۱۶۴۴۳۲۶	۱۷۵۱۷۸۸	۱۸۹۰۴۷۹	۱۹۴۱۴۰۸	۲۰۴۴۶۶۶	۲۰۷۵۲۴۶	۲۱۷۳۲۳۲	۲۲۶۶۱۰۳	۴/۲۷
تلفات انرژی	MWh	۲۰۲۸۹۸	۱۷۸۰۰۳	۱۷۷۱۹۱	۱۶۴۳۴۲	۱۹۰۳۶۷	۱۸۷۰۷۴	۱۸۱۳۴۶	۲۰۱۹۶۳	۱۱/۳۷
درصد تلفات انرژی	درصد	۱۰/۹۶۶	۹/۲۲	۸/۵۷	۷/۸	۸/۵۲	۸/۲۷	۷/۷	۸/۱۸	۶/۲۷
بیک بار همزمان	MW	۲۹۷/۴	۳۱۱/۴	۳۲۰/۱	۳۳۵/۵	۳۵۸/۸	۳۷۶	۳۷۸/۰۹	۳۹۱/۶۵	۳/۵۸
نرژی تامین نشده با برنامه ناشی از شبکه توزیع	MWh	۱۰۸۰/۸	۸۵۷/۵۶	۱۰۳۳/۷۸	۱۱۲۳/۹۴	۹۶۶/۰۵	۷۴۰	۷۱۸/۲۸	۷۹۷/۸۲	۱۱/۰۷
نرژی تامین نشده بدون برنامه ناشی از شبکه توزیع	MWh	۱۶۱۹/۵	۱۶۰۳/۸۸	۱۴۸۶/۴۲	۱۷۵۲/۷۱	۱۶۵۸/۰۳	۱۶۷۵	۱۳۵۸/۴۲	۱۲۷۲/۹۴	-۶/۲۹
مجموع انرژی تامین نشده ناشی از شبکه توزیع	MWh	۲۷۰۰/۳	۲۴۶۱/۴۴	۲۵۲۰/۲	۲۸۷۶/۶۵	۲۶۲۴/۰۸	۲۴۱۴/۸۹	۲۰۷۶/۷۰	۲۰۷۰/۷۶	-۰/۲۹
برخ انرژی تامین نشده با برنامه ناشی از شبکه توزیع	در هزار	۰/۵۸	۰/۴۴	۰/۵	۰/۵۳	۰/۴۳	۰/۳۳	۰/۳۰	۰/۳۲	۶/۲۴
برخ انرژی تامین نشده بدون برنامه ناشی از شبکه توزیع	در هزار	۰/۸۸	۰/۸۳	۰/۷۳	۰/۸۳	۰/۷۴	۰/۷۴	۰/۵۸	۰/۵۲	-۱۰/۶۹
مجموع نرخ انرژی تامین نشده ناشی از شبکه توزیع	در هزار	۱/۴۶	۱/۲۷	۱/۲۳	۱/۳۶	۱/۱۷	۱/۰۷	۰/۸۸	۰/۸۴	-۴/۸۴
متوسط زمان خاموشی هر مشترک در روز ناشی از شبکه توزیع	دقیقه در روز	۲/۱۱۵	۱/۸۴۴	۱/۷۷	۱/۹۶	۱/۶۹	۱/۵۴	۱/۲۷	۱/۲۱	-۴/۸۴



تعداد پرسنل شرکت توزیع نیروی برق استان سمنان از سال ۱۳۸۵ تا ۱۳۹۲

درصد رشد ۹۱ به ۹۲	سال ۹۲	سال ۹۱	سال ۹۰	سال ۸۹	سال ۸۸	سال ۸۷	سال ۸۶	سال ۸۵	واحد	شرح
۰	۱۹	۱۹	۳۱	۳۵	۳۸	۴۲	۴۴	۴۷	نفر	تعداد پرسنل در بخش ۱۰۰۰۰
۱۷/۸۶	۳۳	۲۸	۳۵	۳۷	۴۴	۴۵	۴۷	۴۶	نفر	تعداد پرسنل در بخش ۲۰۰۰۰
۶/۲۵	۳۴	۳۲	۳۴	۳۵	۳۵	۳۴	۳۴	۳۴	نفر	تعداد پرسنل در بخش ۳۰۰۰۰
۴/۰۸	۵۱	۴۹	۴۹	۴۹	۴۵	۳۵	۲۹	۲۸	نفر	تعداد پرسنل در بخش ۴۰۰۰۰
-۳۰/۴۳	۴۸	۶۹	۸۹	۱۰۷	۱۲۱	۱۲۹	۱۵۳	۱۶۲	نفر	تعداد پرسنل در بخش ۷۰۰۰۰ و ۸۰۰۰۰
-۶/۰۹	۱۸۵	۱۹۷	۲۳۸	۲۶۳	۲۸۳	۲۸۵	۳۰۷	۳۱۷	نفر	تعداد کل پرسنل
۷/۳۲	۴۴	۴۱	۳۵	۳۷	۳۰	۲۹	۲۹	۲۷	نفر	تعداد پرسنل با تحصیلات عالی (لیسانس و بالاتر) غیر فنی
۱۱/۶۳	۴۸	۴۳	۴۷	۴۸	۵۴	۴۴	۳۸	۳۷	نفر	تعداد پرسنل با تحصیلات عالی (لیسانس و بالاتر) فنی
۹/۵۲	۹۲	۸۴	۸۲	۸۵	۸۴	۷۳	۶۷	۶۴	نفر	تعداد پرسنل با تحصیلات عالی فنی و غیر فنی



مصرف انرژی برق و تعداد مشترکین در بخش توزیع

درصد رشد ۹۱ به ۹۲	سال ۹۲	سال ۹۱	سال ۹۰	سال ۸۹	سال ۸۸	سال ۸۷	سال ۸۶	سال ۸۵	واحد	شرح
۶/۸۸	۴۴۲۶۷۶	۴۱۴۱۹۳	۳۹۳۲۹۹	۴۲۳۸۳۴	۳۹۴۵۰۲	۳۷۶۴۵۶	۳۶۳۵۰۶	۳۲۳۶۶۱	MWh	مصرف انرژی با تعرفه خانگی
۱/۹۲	۱۷۲۷۲۴	۱۶۹۴۶۵	۱۵۲۸۲۴	۱۹۴۹۸۳	۱۸۴۵۴۶	۱۸۹۰۷۴	۱۵۷۹۴۸	۱۶۱۵۹۶	MWh	مصرف انرژی با تعرفه عمومی
۷/۹۹	۶۳۴۲۴۱	۵۸۷۲۸۹	۵۷۹۸۱۶	۵۶۷۹۲۸	۵۲۱۵۸۷	۵۱۳۸۶۲	۴۴۹۳۱۸	۴۵۵۳۹۴	MWh	مصرف انرژی با تعرفه کشاورزی
۱/۰۰	۸۷۲۶۴۸	۸۶۴۰۲۴	۸۰۲۰۴۳	۷۰۷۳۵۱	۷۰۷۵۳۳	۶۷۱۳۹۴	۶۳۷۷۳۹	۵۶۵۱۶۸	MWh	مصرف انرژی با تعرفه صنعتی
۳/۰۵	۹۶۳۵۰	۹۳۵۰۰	۹۷۰۳۹	۹۸۸۷۸	۸۵۸۲۸	۷۵۲۰۹	۸۰۲۴۳	۶۸۷۲۲	MWh	مصرف انرژی با تعرفه تجاری
۶/۰۴	۴۷۴۶۴	۴۴۷۶۱	۵۰۲۲۵	۵۱۶۹۲	۴۷۴۱۲	۵۲۷۳۳	۶۳۰۳۴	۶۹۷۸۵	MWh	مصرف انرژی با تعرفه معابر
۴/۲۷	۲۲۶۶۱۰۳	۲۱۷۳۲۳۲	۲۰۷۵۲۴۶	۲۰۴۴۶۶۶	۱۹۴۱۴۰۸	۱۸۷۸۷۲۸	۱۷۵۱۷۸۸	۱۶۴۴۳۲۶	MWh	مصرف انرژی کل
۴/۲۶	۲۶۰۶۲۶	۲۴۹۹۸۴	۲۳۲۰۲۷	۲۱۵۵۲۴	۱۹۷۲۶۰	۱۸۸۳۴۵	۱۸۰۹۷۸	۱۷۱۶۲۵	مشترک	تعداد مشترک با تعرفه خانگی
۹/۷۲	۱۶۹۷۱	۱۵۴۶۷	۱۳۵۹۳	۱۲۰۱۸	۱۱۱۴۹	۱۰۲۶۵	۹۴۴۷	۸۵۴۱	مشترک	تعداد مشترک با تعرفه عمومی
۷/۱۲	۴۵۶۰	۴۲۵۷	۴۰۳۹	۳۸۱۶	۲۲۱۵	۲۱۲۴	۱۷۲۱	۱۶۶۵	مشترک	تعداد مشترک با تعرفه کشاورزی
۳/۶۹	۴۰۱۸	۳۸۷۵	۳۶۵۵	۳۴۱۳	۴۵۳۰	۴۴۰۱	۴۲۱۲	۳۷۵۱	مشترک	تعداد مشترک با تعرفه صنعتی
۵/۷۳	۴۱۳۱۸	۳۹۰۷۹	۳۶۹۸۲	۳۴۶۴۵	۳۲۸۰۸	۳۰۹۵۱	۳۰۸۸۴	۲۷۳۸۴	مشترک	تعداد مشترک با تعرفه تجاری
۷/۲۸	۱۵۰۳	۱۴۰۱	۱۳۲۵	۱۲۷۷	۱۲۵۲	۱۲۰۲	۱۱۵۱	۱۰۹۶	مشترک	تعداد مشترک با تعرفه معابر
-۲۱/۵۶	۳۷۱	۴۷۳	۵۹۴	۶۶۰	۱۶۴۸	۱۳۹۹	-	۷۴۰	مشترک	تعداد مشترک با تعرفه ازاد
۴/۷۲	۳۲۹۳۶۷	۳۱۴۵۳۶	۲۹۲۲۱۵	۲۷۱۳۵۳	۲۵۰۸۶۲	۲۳۸۶۸۷	۲۲۸۳۹۳	۲۱۴۸۰۲	مشترک	تعداد کل مشترکین



شاخص تاسیسات

درصد رشد ۹۲ به ۹۱	سال ۹۲	سال ۹۱	سال ۹۰	سال ۸۹	سال ۸۸	سال ۸۷	سال ۸۶	سال ۸۵	واحد	شرح
-۲/۸۸	۱۹/۹۳	۲۰/۵۲	۲۱/۶	۲۲/۸	۲۴/۳	۲۴/۴	۲۵	۲۶	متر	طول شبکه فشار متوسط هوایی به ازای هر مشترک
-۳/۲۸	۰/۵۱	۰/۵۳	۰/۵	۰/۶	۰/۶	۰/۶	۰/۶	۰/۶	متر	طول شبکه فشار متوسط زمینی به ازای هر مشترک
-۱/۷۲	۹/۹۳	۱۰/۱۱	۱۰/۶	۱۱/۲	۱۱/۸۳	۱۲/۰۶	۱۲/۴	۱۲/۹	متر	طول شبکه فشار ضعیف هوایی (عمومی و معابر) به ازای هر مشترک
-۱/۸۴	۲/۵۰	۲/۵۴	۲/۶	۲/۷	۲/۸	۲/۸	۲/۶	۲/۶	متر	طول شبکه فشار ضعیف زمینی (عمومی و معابر) به ازای هر مشترک
-۲/۴۶	۳۲/۸۷	۳۳/۷۰	۳۵/۳۹	۳۷/۲۶	۳۹/۵	۳۹/۸	۴۰/۶	۴۲/۱	متر	جمع طول شبکه به ازای هر مشترک
-۱/۳۹	۳/۱۶	۳/۲۰	۳/۲۸۳	۳/۲۷۶	۳/۳۸	۳/۳۶۲	۳/۲۹۵	۳/۳۰۴	KVA	ظرفیت پستهای هوایی منصوبه به ازای هر مشترک
-۴/۰۷	۰/۵۳	۰/۵۶	۰/۵۹۴	۰/۶۳۵	۰/۶۶۷	۰/۶۷۱	۰/۶۷۷	۰/۷۱۵	KVA	ظرفیت پستهای زمینی منصوبه به ازای هر مشترک
-۱/۷۹	۳/۶۹	۳/۷۶	۳/۸۷۷	۳/۹۱۱	۴/۰۲۴	۴/۰۳۲	۳/۹۷۲	۴/۰۱۹	KVA	جمع ظرفیت منصوبه به ازای هر مشترک
۴/۷۶	۲۲	۲۱	۲۱	۲۱	۲۱	۲۰	۱۸	۱۷	دستگاه	تعداد پستهای فوق توزیع انرژی تحویلی به شبکه توزیع
۴/۷۶	۱۷۶	۱۶۸	۱۶۷	۱۶۵	۱۵۳	۱۴۱	۱۳۲	۱۲۱	فیدر	تعداد فیدر های ۲۰ کیلو ولت (عمومی و اختصاصی)
۰	۱۲	۱۲	۱۲	۱۲	۱۲	۱۲	۱۲	۱۲	واحد	تعداد واحد اتفاقات



شاخص تأسیسات و مصرف انرژی برق

درصد رشد ۹۱ به ۹۲	سال ۹۲	سال ۹۱	سال ۹۰	سال ۸۹	سال ۸۸	سال ۸۷	سال ۸۶	سال ۸۵	واحد	شرح
۰/۸۰	۰/۳۰	۰/۳۰	۰/۳۱	۰/۳۲۱	۰/۳۳۴	۰/۳۲۹	۰/۵۱	۰/۵۳	دستگاه	تعداد سرچراغ روشنایی معابر به ازای هر مشترک
-۰/۱۰	۸۹	۸۹	۸۸/۳۵	۸۸/۳۵	۸۷/۷۴	۸۷/۳۶	۸۶/۶۴	۸۶/۶۴	درصد	تعداد روستاهای برقدار به کل آبادیها دارای سکنه
۰/۱۲	۹۹/۹۱	۹۹/۷۹	۹۹/۷۰	۹۹/۷۰	۹۹/۶۹	۹۹/۴۵	۹۹/۴۱	۹۹/۴۱	درصد	تعداد خانوار های برقدار به کل خانوارهای آبادیها دارای سکنه
۰/۰۴	۷/۴۹	۷/۴۹	۷/۷۴	۸/۲۳۷	۸/۳۹۴	۸/۵۱۳	۸/۴۴	۸/۵۵۹	MWh	مقدار انرژی تحویلی به شبکه توزیع به ازای هر مشترک در سال
-۰/۴۳	۶/۸۸	۶/۹۱	۷/۱۰۲	۷/۵۳۵	۷/۷۳۹	۷/۸۷۱	۷/۶۹۲	۷/۶۶۹	MWh	مقدار مصرف انرژی به ازای هر مشترک در سال
۱۴/۲۹	۲۳/۷۸	۲۰/۸۱	۱۴/۷۱	۱۴/۰۷	۱۰/۰۶	۱۰/۱۱۸	۹/۴۵	۸/۵۲	درصد	سهم کارکنان با تحصیلات عالی در رشته های غیر فنی به کل پرسنل
۱۸/۸۵	۲۵/۹۵	۲۱/۸۳	۱۹/۷۵	۱۸/۲۵	۱۹/۰۸	۱۵/۴۴	۱۲/۳۸	۱۱/۶۷	درصد	سهم کارکنان با تحصیلات عالی در رشته های فنی به کل پرسنل
۱۶/۶۳	۴۹/۷۳	۴۲/۶۴	۳۴/۴۵	۳۲/۳۲	۲۹/۶۸	۲۵/۶۱	۲۱/۸۲	۲۰/۱۹	درصد	سهم کارکنان با تحصیلات عالی به کل پرسنل



شاخص تاسیسات و مصرف انرژی برق

درصد رشد ۹۱ به ۹۲	سال ۹۲	سال ۹۱	سال ۹۰	سال ۸۹	سال ۸۸	سال ۸۷	سال ۸۶	سال ۸۵	واحد	شرح
۲/۵	۱۹/۵۳	۱۹/۰۶	۱۸/۹۵	۲۰/۷۳	۲۰/۳۲	۲۰/۰۴	۲۰/۷۵	۱۹/۶۸	درصد	درصد مصرف انرژی با تعرفه خانگی
-۲/۳	۷/۶۲	۷/۸۰	۷/۳۶	۹/۵۴	۹/۵۱	۱۰/۰۶	۹/۰۲	۹/۸۳	درصد	درصد مصرف انرژی با تعرفه عمومی
۳/۶	۲۷/۹۹	۲۷/۰۲	۲۷/۹۴	۲۷/۷۸	۲۶/۸۷	۲۷/۳۵	۲۵/۶۵	۲۷/۶۹	درصد	درصد مصرف انرژی با تعرفه کشاورزی
-۳/۱	۳۸/۵۱	۳۹/۷۶	۳۸/۶۵	۳۴/۵۹	۳۶/۴۴	۳۵/۷۴	۳۶/۴۱	۳۴/۳۷	درصد	درصد مصرف انرژی با تعرفه صنعتی
-۱/۲	۴/۲۵	۴/۳۰	۴/۶۸	۴/۸۴	۴/۴۲	۴	۴/۵۸	۴/۱۸	درصد	درصد مصرف انرژی با تعرفه تجاری
۱/۷	۲/۰۹	۲/۰۶	۲/۴۲	۲/۵۳	۲/۴۴	۲/۸۱	۳/۶	۴/۲۴	درصد	درصد مصرف انرژی با تعرفه معابر
۲/۵	۱/۶۹	۱/۶۵۷	۱/۶۹۵	۱/۹۶۷	۲	۱/۹۹۹	۲/۰۰۹	۱/۸۸۶	مگاوات ساعت	میانگین مصرف هر مشترک خانگی
-۷/۱	۱۰/۱۹	۱۰/۹۶	۱۱/۲۴	۱۶/۲۲	۱۶/۵۵	۱۸/۴۲	۱۶/۷۲	۱۸/۹۲	مگاوات ساعت	میانگین مصرف هر مشترک عمومی
۰/۸	۱۳۹/۰۹	۱۳۷/۹۶	۱۴۳/۵۵	۱۴۸/۸۳	۲۳۵/۴۸	۳۱۶/۰۹۹	۲۶۱/۰۸	۲۷۳/۵۱	مگاوات ساعت	میانگین مصرف هر مشترک کشاورزی
-۲/۶	۲۱۷/۱۸	۲۲۲/۹۷	۲۱۹/۴۴	۲۰۷/۲۵	۱۵۶/۱۹	۱۱۶/۷۶	۱۵۱/۴۱	۱۵۰/۶۷	مگاوات ساعت	میانگین مصرف هر مشترک صنعتی
-۲/۵	۲/۳۳	۲/۳۹	۲/۶۲	۲/۸۵	۲/۶۲	۲/۴۳	۲/۶	۲/۵۱	مگاوات ساعت	میانگین مصرف هر مشترک تجاری



درصد تعداد مشترکین به تفکیک تعرفه

درصد رشد ۹۱ به ۹۲	سال ۹۲	سال ۹۱	سال ۹۰	سال ۸۹	سال ۸۸	سال ۸۷	سال ۸۶	سال ۸۵	واحد	شرح
-۰/۴۴	۷۹/۱۳	۷۹/۴۸	۷۹/۴۰	۷۹/۴۳	۷۸/۶۳	۷۸/۹۱	۷۹/۲۴	۷۹/۹	درصد	درصد تعداد مشترکین با تعرفه خانگی
۴/۷۸	۵/۱۵	۴/۹۲	۴/۶۵	۴/۴۳	۴/۴۴	۴/۳	۴/۱۴	۳/۹۸	درصد	درصد تعداد مشترکین با تعرفه عمومی
۲/۲۹	۱/۳۸	۱/۳۵	۱/۳۸	۱/۴۱	۰/۸۸	۰/۸۹	۰/۷۵	۰/۷۸	درصد	درصد تعداد مشترکین با تعرفه کشاورزی
-۰/۹۸	۱/۲۲	۱/۲۳	۱/۲۵	۱/۲۶	۱/۸۱	۱/۸۴	۱/۸۴	۱/۷۵	درصد	درصد تعداد مشترکین با تعرفه صنعتی
۰/۹۷	۱۳/۵۴	۱۲/۴۲	۱۲/۶۶	۱۲/۷۷	۱۳/۰۸	۱۲/۹۷	۱۳/۵۲	۱۲/۷۵	درصد	درصد تعداد مشترکین با تعرفه تجاری
۲/۴۵	۰/۴۶	۰/۴۵	۰/۴۵	۰/۴۷	۰/۵	۰/۵	۰/۵	۰/۵۱	درصد	درصد تعداد مشترکین با تعرفه معابر
-۲۵/۱۰	۰/۱۱	۰/۱۵	۰/۲۰	۰/۲۴	۰/۶۶	۰/۵۹	۰	۰/۳۴	درصد	درصد تعداد مشترکین با تعرفه آزاد



میانگین نرخ فروش انرژی به تفکیک تعرفه در بخش توزیع

شرح	واحد	سال ۸۵	سال ۸۶	سال ۸۷	سال ۸۸	سال ۸۹	سال ۹۰	سال ۹۱	سال ۹۲	درصد رشد ۹۱ به ۹۲
خانگی	ریال بر کیلو وات ساعت	۱۱۴/۲	۱۱۶/۹۱	۱۲۴/۰۹	۱۱۲/۳۶	۱۵۱/۵	۴۱۵/۴	۴۱۱/۶	۴۲۲/۹	۲/۷۵
عمومی	ریال بر کیلو وات ساعت	۸۸	۸۰/۰۹	۱۹۵/۵۲	۱۳۴/۱۹	۱۴۷/۵	۳۳۰/۹	۴۵۷/۹۸	۴۷۲/۸	۳/۲۴
کشاورزی	ریال بر کیلو وات ساعت	۱۳/۹	۱۳/۷	۱۳/۹۱	۱۴/۸۸	۳۲/۴	۹۷/۳	۱۱۷/۶	۱۱۶/۸	-۰/۶۷
صنعتی	ریال بر کیلو وات ساعت	۱۶۹/۷	۱۶۸/۷۹	۱۶۹/۳۱	۱۷۵/۷۷	۲۲۱/۶	۳۸۵/۸	۴۶۸/۲	۴۶۹/۱	۰/۲۰
تجاری	ریال بر کیلو وات ساعت	۳۶۵/۹	۳۹۵/۴۹	۴۰۹/۹	۴۲۲/۳۶	۵۵۱/۳	۱۲۴۷/۲	۱۴۰۹/۶	۱۴۱۳/۴	۰/۲۷
آزاد	ریال بر کیلو وات ساعت	۴۴۵	۰	۴۶۲/۸۵	۴۴۷/۷۷	۸۲۹/۶	۱۳۰۳/۵	۱۷۰۵/۹۷	۱۶۷۶/۳	-۱/۷۴
میانگین کل	ریال بر کیلو وات ساعت	۱۱۴/۲	۱۱۴/۵	۱۲۳/۰۶	۱۱۵/۹۷	۱۵۸/۷	۳۳۸/۱	۳۹۳/۵	۳۹۲/۶	-۰/۲۱

توضیحات: نرخ انرژی شامل مبلغ اکتیو و سایر موارد به جزء (بیمه - عوارض و مالیات) می باشد.



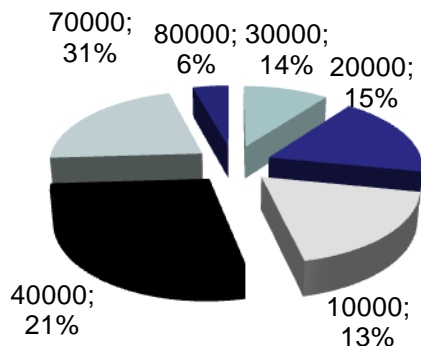
شاخص های شرکت توزیع استان سمنان در سال ۱۳۹۲

نسبت توزیع سمنان به کشور (درصد)	توزیع کشور سال ۹۱	توزیع سمنان سال ۹۱	توزیع سمنان سال ۹۲	واحد	شرح
۵/۹۳	۱۶۴۳۳۹۵	97491	۹۷۴۹۱	کیلومتر	مساحت تحت پوشش
1/12	۱۷۵۶۴	197	۱۸۵	نفر	تعداد پرسنل
1/52	۶۳۴۸۴۹	9634/42	۹۸۳۷/۱۹۵	کیلومتر	طول شبکه توزیع هوایی
1/63	۵۹۲۰۳	966	۹۹۰/۸۵	کیلومتر	طول شبکه توزیع زمینی
1/53	۶۹۴۰۵۲	10600/42	۱۰۸۲۸/۰۴۵	کیلومتر	جمع طول شبکه توزیع
1/22	۵۴۰۱۳۴	6539	۶۸۰۷	دستگاه	تعداد پست های توزیع
1/24	۹۵۳۶۳	1182/9	۱۲۱۶/۵۲	مگا ولت آمپر	ظرفیت پست های توزیع
1/07	۲۳۴۴۷۱۰۰	249984	۲۶۰۶۲۶	مشترک	تعداد مشترکین خانگی
1/09	۲۸۷۲۲۳۰۰	314536	۳۲۹۳۶۷	مشترک	تعداد کل مشترکین
0/68	۶۰۹۳۶	414	۴۴۲	هزار مگا وات ساعت	مصرف انرژی برق تعرفه خانگی
1/37	۱۵۸۷۳۸	2173	۲۲۶۶	هزار مگا وات ساعت	مصرف انرژی برق کل تعرفه ها
--	۲۵۹۹	1657	۱۶۹۹	کیلو وات ساعت	متوسط مصرف سالانه هر مشترک خانگی
--	۱۵/۰۳	7/7	۸/۱۸	درصد	تلفات توزیع



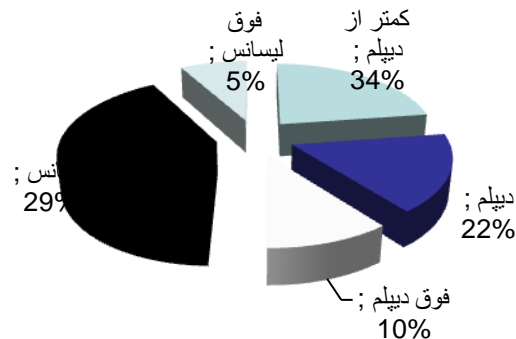
گزارش آماری پرسنل

نمودار پرسنل به تفکیک بخش مشاغل



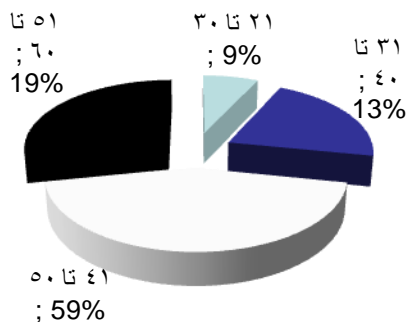
بخش شغلی	تعداد
کمتراز دیپلم	۱۹
دیپلم	۳۳
فوق دیپلم	۳۴
لیسانس	۵۱
فوق لیسانس	۴۰
کمتراز دیپلم	۸

نمودار پرسنل به تفکیک تحصیلات



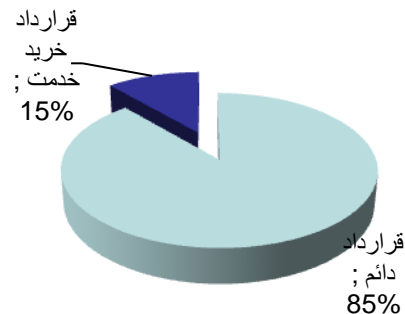
تحصیلات	تعداد
کمتراز دیپلم	۴۲
دیپلم	۳۱
فوق دیپلم	۲۰
لیسانس	۷۷
فوق لیسانس	۱۵

نمودار پرسنل به تفکیک سنین



سن	تعداد
۱ تا ۳۰ سال	۱۳
۳۱ تا ۴۰ سال	۳۹
۴۱ تا ۵۰ سال	۸۱
۵۱ تا ۶۰ سال	۵۲

نمودار پرسنل به تفکیک نوع استخدام



نوع استخدام	تعداد
قرارداد دائم	۱۶۴
قرارداد خرید خدمت	۲۱



گزارش آماری پرسنل

تعداد	نوع فعالیت
۱۴	حوزه مدیریت عامل
۱۳	طراحی و نظارت
۱۰	برنامه ریزی و تحقیقات
۴	توسعه و بهینه سازی
۴۶	مالی - بازرگانی - تدارکات
۷	اداری
۲۳	خدمات مشترکین
۳۲	عملیات و اتفاقات
۳۱	تعمیر و نگهداری شبکه
۵	مرکز دیسپاچینگ توزیع

تعداد	رتبه
۲۹	۱۰ الی ۱
۱۱۳	۱۱ الی ۱۵
۴۳	۱۶ الی ۲۰

تعداد	سابقه کار
۴۱	۰ تا ۵ سال
۴	۶ تا ۱۰ سال
۱۷	۱۱ تا ۱۵ سال
۱۰	۱۶ تا ۲۰ سال
۸۳	۲۱ تا ۲۵ سال
۳۰	۲۶ تا ۳۵ سال

تعداد	رشته تحصیلی
۴۸	برق و مکانیک
۲	فیزیک
۲	کامپیوتر
۱۰	حسابداری
۲۰	علوم اداری و مدیریت
۲	اقتصاد و بازرگانی
۰	زبان خارجی
۱۰۱	سایر رشته ها

تعداد	وضعیت تاهل
۸	مجرد
۱۷۷	متاهل

تعداد	جنسیت
۱۶۶	مرد
۱۹	زن

منابع تامین انرژی برق به شهرهای تابعه استان از طریق پستهای فوق توزیع شرکت برق منطقه ای سمنان

نام منطقه	نام پستهای فوق توزیع		ظرفیت منصوبه پست MVA	مقدار انرژی تحویلی به شبکه توزیع MWH	حد اکثر بار غیر همزمان MW	درصد ضریب بار غیر همزمان	حد اکثر بار همزمان MW	درصد ضریب بار همزمان	تعداد فیدرهای ۲۰ کیلوولت		
									کل	عمومی	اختصاصی
سمنان	۱	شهید میرحاج	(۲*۳۰)	۱۷۹۵۴۶/۹	۳۶/۸۱	۵۵/۷	۳۲/۶	۶۳/۰	۱۳	۱۳	۰
	۲	صنعتی شرق ۱	(۲*۳۰)	۱۹۶۷۱۷/۷	۳۲/۷۵	۶۸/۶	۳۰/۳	۷۴/۲	۹	۱۱	۲
	۳	جنوب سمنان	(۲*۳۰)	۱۴۴۷۰۹/۵	۳۱/۹۹	۵۱/۶	۲۸/۳	۵۸/۴	۹	۱۰	۱
	۴	صنعتی شرق ۲	(۲*۴۰)	۱۲۱۴۴۸/۶	۲۵/۷۹	۵۳/۸	۲۰/۳	۶۸/۲	۸	۹	۱
	۵	سرخه	(۳*۲)	۱۴۴۱۴۰/۷	۲۷/۲۵	۶۰/۴	۲۲/۶	۷۲/۷	۸	۹	۱
	جمع مدیریت (سمنان و سرخه)		۳۲۰	۷۸۶۵۶۲/۴	۱۳۰/۹۵	۶۸/۶	۱۲۸/۱	۷۰/۱	۴۷	۵۲	۵
مهدیشهر	۱	مهدیشهر	(۲*۳۰)	۷۸۱۸۰/۶	۱۷/۶۸	۵۰/۵	۱۵/۸	۵۶/۵	۷	۱۰	۳
	۲	شه میرزاد	(۲*۱۵)	۲۳۰۹۷/۰	۷/۰۹	۳۷/۲	۳/۲	۸۱/۲	۴	۴	۰
	جمع مدیریت		۹۰	۱۰۱۲۷۷/۶	۱۹/۳۹	۵۹/۶	۱۸/۴	۶۲/۹	۱۱	۱۴	۳
شاهرود	۱	شاهرود ۱	(۲*۴۰)	۱۷۳۷۱۰/۵	۳۲/۱۸	۶۱/۶	۲۸/۲	۷۰/۳	۱۱	۱۲	۱
	۲	شاهرود ۲	(۲*۳۰)	۱۶۴۶۵۴/۷	۳۰/۳۰	۶۲/۰	۲۶/۳	۷۱/۵	۸	۸	۰
	۳	سیار ۲۳۰ شاهرود	(۲*۱۵)	۴۲۶۷۳/۱	۸/۹۹	۵۴/۲	۶/۹	۷۱/۱	۲	۲	۰
	جمع مدیریت		۱۵۰	۳۸۱۰۳۸/۳	۶۴/۵۳	۶۷/۴	۶۰/۴	۷۲/۰	۲۱	۲۲	۱
میامی	۱	میامی	(۲*۳۰)	۱۱۱۹۴۸/۲	۲۰/۰۸	۶۳/۶	۱۵/۲	۸۳/۹	۷	۷	۰
	۲	بیارجمند	(۱*۱۵)	۴۰۷۶۳/۳	۸/۷۳	۵۳/۳	۶/۱	۷۶/۵	۴	۴	۰
	۳	کالپوش	(۱*۱۵)	۱۵۱۲۲/۶	۴/۱۱	۴۲/۰	۲/۶	۶۷/۶	۳	۴	۱
	جمع مدیریت		۹۰	۱۶۷۸۳۴/۰	۲۵/۶۰	۷۴/۸	۲۲/۹	۸۳/۷	۱۴	۱۵	۱
گرمسار	۱	گرمسار	(۲*۳۰)	۱۸۴۷۲۴/۶	۳۷/۳۰	۵۶/۵	۳۶/۰	۵۸/۷	۱۲	۱۲	۰
	۲	ایوانکی	(۲*۳۰)	۱۳۱۹۹۶/۶	۲۳/۲۹	۶۴/۷	۲۰/۸	۷۲/۴	۹	۱۰	۱
	۳	جنت آباد	(۲*۳۰)	۱۸۶۱۵۳/۸	۳۸/۹۲	۵۴/۶	۳۱/۹	۶۶/۶	۷	۱۰	۳
	۴	سیار صنعتی گرمسار	(۱*۱۵)	۱۷۹۰۷/۶	۹/۳۷	۲۱/۸	۸/۰	۲۵/۴	۲	۲	۰
	جمع مدیریت		۱۹۵	۵۲۰۷۸۲/۶	۸۸/۳۷	۶۷/۳	۸۶/۰	۶۹/۱	۳۰	۳۴	۴
آرادان	۱	آرادان	(۲*۳۰)	۹۴۵۷۹/۰	۱۴/۷۶	۷۳/۲	۱۴/۱	۷۶/۷	۷	۷	۰
دامغان	۱	دامغان	(۲*۳۰)	۱۷۶۲۳۸/۶	۲۹/۶۴	۶۷/۹	۲۸/۰	۷۱/۸	۱۱	۱۱	۰
	۲	مهمان دوست	(۲*۱۵)	۶۰۴۹۰/۴	۱۲/۱۱	۵۷/۰	۱۱/۰	۶۲/۶	۳	۵	۲
	۳	امیریه	(۱*۱۵)	۴۸۵۷۴/۸	۹/۸۹	۵۶/۱	۷/۷	۷۱/۷	۶	۶	۰
	جمع مدیریت		۱۰۵	۲۸۵۳۰۳/۹	۴۶/۰۵	۷۰/۷	۴۵/۰	۷۲/۳	۲۰	۲۲	۲
بسطام	۱	بسطام	(۲*۳۰)	۱۳۰۶۸۷/۲	۲۴/۹۳	۵۹/۸	۲۱/۳	۷۰/۱	۱۰	۱۰	۰
جمع کل		۱۰۷۰	۲۴۶۸۰۶۶/۰۷۷	۴۴۱/۲	۶۳/۸۶	۲۹۱/۶۵	۷۱/۹۴	۱۷۶	۱۶۰	۱۶	

حداکثر بار همزمان ۱۳۹۲

واحد هزار کیلووات ساعت

نام منطقه	نام پست فوق توزیع	فروردین	اردیبهشت	خرداد	تیر	مرداد	شهریور	مهر	آبان	آذر	دی	بهمن	اسفند	ماکزیمم
سمنان	۱ شهید میرحاج	۲۱/۴۰	۲۴/۶۸	۲۵/۲۶	۲۹/۴۲	۳۲/۵۵	۲۸/۹۵	۳۰/۲۴	۲۵/۷۶	۲۵/۹۵	۲۳/۲۸	۲۵/۶۰	۲۵/۲۴	۳۲/۵۵
	۲ صنعتی شرق ۱	۲۳/۰۱	۲۷/۰۸	۲۸/۷۶	۲۸/۴۴	۲۸/۳۹	۲۷/۲۱	۲۷/۵۴	۲۵/۲۵	۲۵/۹۱	۲۷/۲۸	۲۷/۳۱	۳۰/۲۶	۳۰/۲۶
	۳ جنوب سمنان	۱۵/۰۳	۱۶/۵۰	۲۴/۲۶	۲۸/۳۰	۲۸/۲۰	۲۴/۸۲	۱۷/۷۹	۱۷/۵۱	۱۷/۸۱	۲۱/۱۳	۱۸/۲۱	۱۵/۸۴	۲۸/۳۰
	۴ صنعتی شرق ۲	۲۰/۰۳	۱۷/۷۰	۲۰/۳۲	۱۶/۶۸	۱۶/۴۶	۱۷/۹۰	۱۷/۹۰	۱۹/۶۲	۱۸/۱۳	۱۷/۱۳	۱۷/۹۱	۲۰/۲۷	۲۰/۳۲
	۵ سرخه	۱۹/۷۹	۲۰/۹۰	۲۱/۰۹	۲۲/۶۴	۲۲/۴۵	۲۲/۴۸	۲۲/۴۸	۲۱/۱۰	۱۸/۹۵	۱۸/۱۸	۱۶/۴۶	۲۰/۵۴	۲۲/۶۴
	جمع مدیریت (سمنان و سرخه)	۹۹/۲۷	۱۰۶/۸۶	۱۱۹/۶۹	۱۲۵/۴۸	۱۲۸/۰۵	۱۲۱/۳۶	۱۱۶/۲۹	۱۰۵/۵۹	۱۰۴/۹۹	۱۰۶/۹۶	۱۰۵/۴۹	۱۱۲/۱۴	۱۲۸/۰۵
مهدیشهر	۱ مهدیشهر	۱۰/۹۵	۱۰/۹۵	۱۳/۶۱	۱۵/۸۰	۱۱/۷۰	۱۳/۱۳	۱۱/۶۹	۹/۶۵	۱۰/۷۱	۱۰/۸۱	۱۰/۴۰	۱۰/۷۵	۱۵/۸۰
	۲ شهسوار	۲/۰۵	۲/۵۸	۲/۲۲	۲/۵۸	۳/۲۵	۲/۵۹	۲/۶۵	۲/۹۸	۳/۰۷	۳/۰۲	۲/۸۸	۳/۱۶	۳/۲۵
	جمع مدیریت	۱۳/۰۰	۱۳/۵۲	۱۵/۸۴	۱۸/۳۷	۱۴/۹۵	۱۵/۷۲	۱۴/۳۵	۱۲/۶۳	۱۳/۷۸	۱۳/۸۳	۱۳/۲۸	۱۳/۹۱	۱۸/۳۷
شاهرود	۱ شاهرود ۱	۲۲/۷۵	۲۴/۲۵	۲۵/۳۴	۲۷/۰۶	۲۸/۲۲	۲۶/۹۲	۲۴/۱۹	۲۶/۳۱	۲۶/۶۹	۲۵/۶۳	۲۶/۲۹	۲۶/۶۱	۲۸/۲۲
	۲ شاهرود ۲	۱۷/۶۸	۲۰/۴۱	۲۱/۸۵	۲۴/۲۴	۲۶/۳۰	۲۲/۹۷	۲۲/۳۳	۲۴/۲۰	۲۳/۷۹	۲۰/۳۵	۱۹/۸۸	۲۴/۴۹	۲۶/۳۰
	۳ سیار ۲۳۰ شاهرود	۶/۰۶	۶/۲۴	۶/۶۶	۵/۹۵	۵/۸۷	۶/۵۴	۶/۸۵	۵/۶۹	۵/۵۴	۴/۹۳	۵/۱۹	۵/۵۷	۶/۸۵
	جمع مدیریت	۴۶/۵۰	۵۰/۹۰	۵۳/۸۵	۵۷/۲۵	۶۰/۳۹	۵۶/۴۳	۵۲/۳۷	۵۶/۲۰	۵۶/۲۰	۵۰/۹۱	۵۱/۳۷	۵۶/۶۷	۶۰/۳۹
میامی	۱ میامی	۱۴/۱۱	۱۴/۶۴	۱۵/۲۳	۱۴/۹۰	۱۵/۱۹	۱۴/۹۴	۱۳/۹۱	۱۴/۲۵	۱۳/۸۱	۸/۹۵	۱۱/۱۱	۱۴/۵۵	۱۵/۲۳
	۲ بیارجمند	۵/۳۳	۵/۵۰	۵/۵۳	۶/۰۸	۶/۰۱	۵/۴۳	۴/۹۳	۵/۴۶	۴/۱۶	۳/۱۰	۴/۰۷	۵/۵۷	۶/۰۸
	۳ کالپوش	۱/۵۶	۱/۸۰	۱/۸۳	۱/۹۱	۱/۷۰	۱/۹۵	۱/۸۷	۲/۴۶	۲/۲۳	۱/۸۶	۱/۹۴	۲/۵۵	۲/۵۵
	جمع مدیریت	۲۱/۰۰	۲۱/۹۴	۲۲/۵۹	۲۲/۸۹	۲۲/۸۹	۲۲/۳۱	۲۰/۷۱	۲۲/۱۷	۲۰/۲۰	۱۳/۹۱	۱۷/۱۲	۲۲/۶۸	۲۲/۸۹
گرمسار	۱ گرمسار	۲۲/۶۴	۲۶/۹۵	۳۲/۲۲	۳۵/۹۵	۳۵/۰۰	۳۲/۴۱	۳۰/۴۴	۲۲/۸۴	۲۰/۲۰	۱۸/۹۰	۱۹/۱۶	۱۹/۶۹	۳۵/۹۵
	۲ ایوانکی	۱۸/۷۱	۲۰/۱۱	۲۰/۰۶	۲۰/۸۱	۲۰/۰۰	۲۰/۵۷	۱۹/۲۸	۱۶/۰۶	۱۶/۴۷	۱۷/۸۶	۱۸/۹۰	۱۸/۶۰	۲۰/۸۱
	۳ جنت آباد	۲۹/۹۴	۳۱/۹۰	۳۱/۷۲	۲۹/۲۳	۳۰/۱۰	۳۱/۶۳	۳۰/۰۶	۲۷/۱۶	۲۶/۶۸	۲۸/۶۶	۲۶/۹۷	۲۸/۷۹	۳۱/۹۰
	۴ سیار صنعتی گرمسار	۰/۰۰	۰/۰۰	۰/۰۰	۰/۰۰	۰/۰۰	۰/۰۰	۰/۰۰	۲/۶۴	۶/۱۴	۸/۰۳	۷/۱۳	۶/۹۰	۸/۰۳
	جمع مدیریت	۷۱/۲۹	۷۸/۹۶	۸۴/۰۰	۸۵/۹۹	۸۵/۱۰	۸۴/۶۱	۷۹/۷۸	۶۸/۷۰	۶۹/۴۹	۷۳/۴۶	۷۳/۱۵	۷۳/۹۷	۸۵/۹۹
آرادان	۱ آرادان	۱۰/۸۷	۱۳/۳۸	۱۳/۲۱	۱۴/۰۸	۱۳/۹۵	۱۳/۴۲	۱۱/۷۳	۱۱/۳۱	۱۱/۱۲	۱۱/۱۲	۱۰/۷۴	۱۲/۴۴	۱۴/۰۸
	۱ دامغان	۱۸/۷۶	۲۰/۵۲	۲۵/۶۷	۲۷/۳۸	۲۸/۰۱	۲۶/۸۴	۲۴/۰۴	۲۶/۷۸	۲۵/۸۸	۲۳/۶۲	۲۴/۵۴	۲۴/۷۸	۲۸/۰۱
	۲ مهمان دوست	۹/۸۹	۸/۵۲	۱۱/۰۴	۹/۳۶	۹/۳۰	۹/۴۹	۱۰/۰۱	۷/۸۲	۷/۲۹	۹/۷۸	۹/۶۷	۹/۸۰	۱۱/۰۴
	۳ امیریه	۵/۸۳	۶/۱۷	۶/۴۵	۷/۶۳	۷/۷۳	۷/۱۹	۵/۶۹	۵/۳۶	۵/۳۷	۵/۳۲	۵/۳۲	۵/۹۰	۷/۷۳
	جمع مدیریت	۳۴/۴۷	۳۵/۲۱	۴۳/۱۵	۴۴/۳۷	۴۵/۰۴	۴۳/۵۲	۳۹/۷۴	۳۸/۵۴	۳۸/۷۲	۳۸/۵۳	۳۹/۵۳	۴۰/۴۸	۴۵/۰۴
بسطام	۱ بسطام	۱۸/۵۲	۱۹/۲۲	۲۰/۵۱	۲۱/۱۹	۲۱/۲۷	۲۰/۰۷	۱۹/۸۱	۱۷/۲۳	۱۳/۸۰	۸/۲۵	۹/۸۶	۱۳/۱۴	۲۱/۲۷
	جمع کل	۳۱۴/۹۲	۳۳۹/۹۹	۳۷۲/۸۴	۳۸۹/۶۳	۳۹۱/۶۵	۳۷۷/۴۵	۳۵۵/۷۸	۳۳۳/۷۹	۳۲۷/۹۴	۳۱۷/۱۵	۳۱۹/۵۳	۳۴۵/۴۲	۳۹۱/۶۵

حداکثر بار همزمان مصرفی ۳۹۱/۶۴۸ مگاوات در تاریخ ۹۲/۰۵/۰۶ ساعت ۱۳:۰۰ به وقوع پیوسته است.

حداکثر بار غیر همزمان ۱۳۹۲

واحد هزار کیلو وات ساعت

نام منطقه	نام پست فوق توزیع	فروردین	اردیبهشت	خرداد	تیر	مرداد	شهریور	مهر	آبان	آذر	دی	بهمن	اسفند	ماکزیمم
سمنان	۱ شهید میرحاج	۲۶/۳۹	۳۰/۰۶	۳۱/۵۷	۳۳/۱۴	۳۶/۸۱	۳۳/۶۲	۳۳/۴۴	۲۷/۶۲	۲۶/۳۸	۲۷/۰۸	۲۸/۶۱	۲۷/۶۷	۳۶/۸۱
	۲ صنعتی شرق ۱	۲۴/۹۳	۲۲/۰۰	۲۹/۴۱	۲۹/۸۹	۲۹/۰۵	۲۹/۴۴	۲۸/۴۷	۲۸/۴۱	۳۰/۸۲	۲۹/۵۲	۳۲/۷۵	۳۱/۶۶	۳۲/۷۵
	۳ جنوب سمنان	۱۸/۵۹	۲۰/۵۴	۲۶/۲۸	۳۰/۲۵	۳۱/۹۹	۲۸/۹۵	۲۱/۱۱	۲۰/۷۱	۲۳/۳۶	۲۲/۴۰	۲۲/۳۱	۱۹/۷۷	۲۱/۹۹
	۴ صنعتی شرق ۲	۲۰/۶۴	۲۰/۷۵	۲۱/۴۲	۲۱/۵۹	۲۲/۳۹	۲۳/۸۰	۲۳/۸۰	۲۰/۲۱	۲۱/۵۹	۲۱/۴۰	۲۵/۷۹	۲۵/۵۲	۲۵/۷۹
	۵ سرخه	۲۱/۱۳	۲۴/۱۴	۲۴/۲۶	۲۷/۲۵	۲۳/۵۴	۲۵/۲۴	۲۵/۹۸	۲۵/۷۰	۲۴/۷۰	۲۰/۲۲	۲۲/۹۴	۲۲/۸۴	۲۷/۲۵
	جمع مدیریت (سمنان و سرخه)	۱۰۰/۵۶	۱۰۶/۸۹	۱۱۹/۸۷	۱۲۷/۳۵	۱۳۰/۹۵	۱۲۴/۲۵	۱۱۶/۲۹	۱۰۸/۹۰	۱۰۶/۷۴	۱۰۷/۴۸	۱۱۱/۵۷	۱۱۲/۱۴	۱۳۰/۹۵
مهدیشهر	۱ مهدیشهر	۱۳/۲۵	۱۲/۴۹	۱۷/۶۸	۱۵/۸۱	۱۳/۲۷	۱۳/۳۴	۱۲/۸۲	۱۲/۹۷	۱۳/۳۰	۱۲/۸۹	۱۲/۹۱	۱۵/۱۶	۱۷/۶۸
	۲ شهپیرزاد	۳/۷۰	۳/۵۸	۴/۵۵	۴/۷۶	۵/۰۵	۴/۵۵	۴/۳۳	۵/۶۷	۷/۰۹	۳/۱۷	۳/۱۰	۳/۴۲	۷/۰۹
شاهرود	جمع مدیریت	۱۵/۴۹	۱۴/۶۹	۱۷/۷۰	۱۸/۶۴	۱۶/۴۸	۱۶/۰۰	۱۵/۴۵	۱۵/۱۵	۱۹/۳۹	۱۵/۰۲	۱۴/۸۷	۱۵/۳۲	۱۹/۳۹
	۱ شاهرود ۱	۲۶/۲۰	۲۷/۳۰	۲۷/۵۱	۲۹/۷۸	۲۹/۷۶	۲۹/۶۸	۲۹/۴۸	۲۸/۳۸	۳۰/۱۲	۲۷/۰۱	۳۱/۵۱	۳۲/۱۸	۳۲/۱۸
	۲ شاهرود ۲	۲۵/۰۱	۲۵/۱۱	۲۷/۰۲	۲۹/۶۵	۳۰/۳۰	۲۷/۵۲	۲۷/۵۹	۲۵/۳۰	۲۴/۸۷	۲۳/۰۱	۲۱/۷۶	۲۵/۷۲	۳۰/۳۰
	۳ سیار ۲۲۰ شاهرود	۶/۵۱	۶/۷۶	۸/۹۹	۶/۸۱	۶/۴۷	۶/۸۷	۶/۸۷	۸/۰۳	۷/۱۱	۶/۸۱	۶/۴۱	۵/۸۴	۶/۵۷
	جمع مدیریت	۵۴/۷۲	۵۷/۴۵	۵۸/۹۶	۶۳/۳۱	۶۴/۵۳	۶۲/۲۹	۶۲/۶۴	۵۸/۶۶	۵۶/۹۹	۵۳/۱۳	۵۴/۴۹	۵۹/۲۸	۶۴/۵۳
میامی	۱ میامی	۱۵/۲۰	۱۸/۴۴	۲۰/۰۸	۱۷/۳۶	۱۶/۱۴	۱۶/۲۹	۱۵/۰۰	۱۴/۷۲	۱۴/۳۰	۱۲/۰۸	۱۱/۴۸	۱۴/۸۷	۲۰/۰۸
	۲ بیارجمند	۶/۳۱	۶/۱۱	۶/۲۹	۶/۷۴	۶/۷۸	۶/۳۳	۵/۷۳	۵/۶۱	۴/۷۳	۴/۲۵	۸/۷۳	۵/۹۰	۸/۷۳
	۳ کالپوش	۲/۴۲	۲/۴۵	۲/۸۷	۲/۸۹	۳/۸۳	۲/۷۹	۲/۷۱	۲/۵۶	۲/۴۴	۴/۱۱	۱/۹۵	۲/۸۳	۴/۱۱
	جمع مدیریت	۲۳/۷۶	۲۳/۶۱	۲۴/۴۳	۲۵/۵۹	۲۵/۶۰	۲۴/۸۹	۲۳/۱۳	۲۲/۲۹	۲۱/۱۵	۱۷/۰۳	۱۸/۶۳	۲۳/۲۷	۲۵/۶۰
گرمسار	۱ گرمسار	۲۴/۲۵	۲۸/۷۱	۳۳/۰۵	۳۶/۲۱	۳۷/۳۰	۳۳/۸۲	۳۱/۲۲	۲۳/۸۲	۲۷/۵۷	۲۰/۹۴	۱۹/۳۴	۲۰/۳۷	۳۷/۳۰
	۲ ایوانکی	۱۸/۷۱	۲۱/۵۷	۲۱/۸۶	۲۲/۶۴	۲۲/۶۳	۲۱/۷۰	۲۰/۱۲	۱۹/۹۱	۲۱/۹۶	۲۲/۲۹	۲۳/۲۵	۲۲/۲۲	۲۳/۲۹
	۳ جنت آباد	۳۰/۹۵	۳۳/۸۵	۳۳/۷۲	۳۳/۱۶	۳۵/۸۸	۳۵/۹۲	۳۶/۴۹	۳۴/۹۹	۳۴/۱۷	۳۸/۵۸	۳۷/۸۱	۳۸/۹۲	۳۸/۹۲
	۴ سیار صنعتی گرمسار	۰/۰۰	۰/۰۰	۰/۰۰	۰/۰۰	۰/۰۰	۰/۰۰	۰/۰۰	۴/۱۳	۷/۱۲	۸/۰۵	۸/۸۰	۹/۳۷	۹/۳۷
	جمع مدیریت	۷۲/۳۸	۸۲/۴۴	۸۶/۳۸	۸۷/۸۶	۸۸/۳۷	۸۸/۰۶	۸۳/۲۶	۷۶/۱۷	۷۸/۸۰	۷۸/۲۰	۷۷/۴۱	۸۰/۱۱	۸۸/۳۷
آرادان	۱ آرادان	۱۱/۸۶	۱۳/۶۵	۱۴/۲۴	۱۴/۵۴	۱۴/۷۶	۱۳/۸۶	۱۲/۵۱	۱۱/۷۸	۱۱/۴۷	۱۱/۷۳	۱۱/۷۳	۱۲/۴۴	۱۴/۷۶
	۱ دامغان	۲۴/۲۶	۲۴/۸۹	۲۸/۱۷۷	۲۸/۹۸	۲۹/۶۴	۲۹/۶۴	۲۸/۳۸	۲۷/۲۲	۲۶/۸۶	۲۶/۰۱	۲۴/۸۱	۲۶/۳۴	۲۹/۶۴
دامغان	۲ مهمان دوست	۱۰/۶۱	۱۱/۲۲	۱۱/۵۲	۱۱/۷۹	۱۱/۵۱	۱۱/۵۵	۱۰/۵۲	۱۰/۳۷	۱۲/۱۱	۱۱/۳۹	۱۱/۱۵	۱۰/۳۶	۱۲/۱۱
	۳ امیریه	۶/۵۵	۷/۷۷	۷/۶۵	۷/۹۰	۹/۱۵	۹/۶۱	۷/۴۰	۷/۴۵	۷/۲۲	۷/۱۸	۹/۸۹	۷/۰۰	۹/۸۹
	جمع مدیریت	۳۷/۵۷	۳۹/۳۴	۴۳/۱۵	۴۵/۸۹	۴۶/۰۵	۴۵/۳۹	۴۴/۵۰	۴۰/۴۸	۳۹/۶۶	۴۰/۱۱	۳۹/۶۷	۴۱/۴۶	۴۶/۰۵
بسطام	۱ بسطام	۲۰/۶۶	۲۱/۴۴	۲۲/۵۱	۲۳/۳۲	۲۴/۹۳	۲۲/۶۶	۲۱/۸۳	۱۷/۷۷	۱۵/۷۴	۹/۶۳	۱۰/۲۹	۱۳/۷۴	۲۴/۹۳
	جمع کل	۳۵۸/۱۳	۳۹۲/۸۲	۴۲۱/۲۴	۴۳۴/۴۵	۴۴۱/۱۸	۴۲۷/۱۸	۴۰۷/۴۸	۳۸۶/۹۱	۳۹۲/۹۴	۳۷۰/۸۶	۳۸۶/۷۵	۳۹۴/۸۷	۴۴۱/۱۸



وضعیت انرژی تامین نشده به مشترکین شرکت توزیع نیروی برق استان سمنان در سال ۱۳۹۲

مدیریت	شرح	فوق توزیع و انتقال		فشار متوسط		فشار ضعیف		جمع کل بخش توزیع	
		با برنامه	بدون برنامه	با برنامه	بدون برنامه	با برنامه	بدون برنامه	بدون برنامه	با برنامه
سمنان و (سرخه)	انرژی تامین نشده (MWH)	۲۵/۷۹	۲۰۱/۳۲	۲۲۲/۵۴	۲۳/۴۲	۲۲/۴۶	۲۲۴/۷۴	۲۵۵/۰۰	۵۷۹/۷۴
	نرخ انرژی تامین نشده (در هزار)	۰/۰۳	۰/۲۶	۰/۴۱	۰/۰۳	۰/۰۴	۰/۲۹	۰/۴۵	۰/۷۴
شاهرود	انرژی تامین نشده (MWH)	۱۸/۷۸	۷۸/۲۱	۱۲۶/۲۳	۱۸/۶۸	۲۱/۴۱	۹۶/۸۹	۱۴۷/۶۴	۲۴۴/۵۲۸
	نرخ انرژی تامین نشده (در هزار)	۰/۰۵	۰/۲۱	۰/۳۳	۰/۰۵	۰/۰۶	۰/۲۵	۰/۳۹	۰/۶۴
بسطام	انرژی تامین نشده (MWH)	۱۸/۳۸	۹/۴۹	۳۲/۲۴	۰/۰۰	۰/۰۰	۹/۴۹	۳۲/۲۴	۴۱/۷۳
	نرخ انرژی تامین نشده (در هزار)	۰/۱۹	۰/۱۰	۰/۳۴	۰/۰۰	۰/۰۰	۰/۱۰	۰/۳۴	۰/۴۴
دامغان	انرژی تامین نشده (MWH)	۱۳/۱۶	۷۰/۰۱	۲۰۸/۰۵	۶/۲۳	۱۲/۷۵	۷۶/۲۴	۲۲۰/۸۰	۲۹۷/۰۳۷
	نرخ انرژی تامین نشده (در هزار)	۰/۰۳	۰/۱۳	۰/۴۰	۰/۰۱	۰/۰۲	۰/۱۵	۰/۴۲	۰/۵۷
گرمسار	انرژی تامین نشده (MWH)	۲/۳۶	۸۰/۴۳	۱۴۶/۸۸	۳/۱۰	۱۲/۱۲	۸۳/۵۳	۱۵۹/۰۰	۲۴۲/۵۳۵
	نرخ انرژی تامین نشده (در هزار)	۰/۰۱	۰/۴۸	۰/۸۷	۰/۰۲	۰/۰۷	۰/۵۰	۰/۹۵	۱/۴۴
مهدیشهر	انرژی تامین نشده (MWH)	۶/۷۴	۵۴/۶۱	۴۱/۹۱	۳/۱۸	۲/۳۷	۵۷/۷۹	۴۴/۲۸	۱۰۲/۰۷۳
	نرخ انرژی تامین نشده (در هزار)	۰/۰۷	۰/۵۴	۰/۴۱	۰/۰۳	۰/۰۲	۰/۵۷	۰/۴۴	۱/۰۱
میامی	انرژی تامین نشده (MWH)	۲۹/۵۳	۱۷۰/۳۹	۲۱۱/۲۰	۶/۹۶	۱۸/۹۵	۱۷۷/۳۵	۲۳۰/۱۵	۴۰۷/۵۰
	نرخ انرژی تامین نشده (در هزار)	۰/۱۰	۰/۶۰	۰/۷۴	۰/۰۲	۰/۰۷	۰/۶۲	۰/۸۱	۱/۴۳
آرادان	انرژی تامین نشده (MWH)	۰/۸۳	۶۷/۷۰	۶۹/۶۱	۴/۰۹	۱۴/۳۱	۷۱/۷۹	۸۳/۸۲	۱۵۵/۶۱
	نرخ انرژی تامین نشده (در هزار)	۰/۰۱	۰/۵۲	۰/۵۳	۰/۰۳	۰/۱۱	۰/۵۵	۰/۶۴	۱/۱۹
کل شرکت	انرژی تامین نشده (MWH)	۱۱۵/۵۷	۷۳۲/۱۶	۱۱۵۸/۶۶	۶۵/۷	۱۱۴/۲۸	۷۹۷/۸۲	۱۲۷۲/۹۴	۲۰۷۰/۸
	نرخ انرژی تامین نشده (در هزار)	۰/۰۵	۰/۳۰	۰/۴۷	۰/۰۳	۰/۰۵	۰/۳۲۴	۰/۵۱۵	۰/۸۴
متوسط زمان خاموشی هر مشترک در روز به دقیقه		۰/۰۷	۰/۴۳	۰/۶۸	۰/۰۴	۰/۰۷	۰/۴۷	۰/۷۴	۱/۲۱



فعالیت‌های انجام شده مربوط به بازدید و کنترل تاسیسات توزیع در سال ۱۳۹۲

ردیف	نوع فعالیت	واحد	سمنان	سرخه	مهدیشهر	شاهرود	میامی	بسطام	دامغان	گرمسار	آرادان	جمع	توضیحات
۱	تعداد ترانسفورماتورهای فشار متوسط هوایی	دستگاه	۸۰۰	۶۰۹	۶۰۵	۱۹۴	۶۶۴	۴۴۸	۲۶۲	۳۳۶	۳۹۱۸		
۲	تعداد ترانسفورماتورهای فشار متوسط زمینی	دستگاه	۴۸	۳۸	۱۱۹	۲	۱۰	۱۱۱	۲۸	۴	۳۶۰		
۳	خطوط فشار متوسط هوایی	کیلومتر	۱۴۰	۵۳۰	۱۲۳۵	۲۰	۷۹۸	۶۴۰	۷۰	۶۹۰	۴۱۲۳		
۴	خطوط فشار متوسط زمینی	کیلومتر	۱۸	۵	۸۸	۰	۷	۸۱	۴	۲	۲۰۵		
۵	خطوط فشار ضعیف هوایی	کیلومتر	۵۰	۲۸۶	۲۵۴	۴	۳۷۹	۲۳۳	۸۱۸	۵۹۸	۲۶۲۲		
۶	خطوط فشار ضعیف زمینی	کیلومتر	۲۱	۱۳	۲۳۳	۰	۷	۱۲۱	۱۳	۹	۴۱۷		
۷	روشنایی معابر	دستگاه	۴۶۱۱	۳۳۵۲	۴۱۳۰	۹۳۴	۶۹۰۰	۹۵۴۰	۴۶۱۳	۴۵۴۹	۳۸۶۲۹		
۸	لوازم اندازه گیری عادی	دستگاه	۱۸۰۴۳	۴۳۲۴	۷۰۸۳	۵۵۹	۳۰۴۹	۱۳۴۷۱	۷۰۸۳	۲۳۲۵	۵۵۹۳۷		
۹	لوازم اندازه گیری سنگین	دستگاه	۳۳۹۰	۸۵۱	۳۷۲۱	۵۹۳	۱۲۷۸	۱۹۶۴	۳۷۲۱	۴۶۷	۱۵۹۸۵		
۱۰	سرویس مشترکین	دستگاه	۴۱۶۱	۳۸۸	۳۸۶۲	۱۱۹۵	۱۸۵۰۰	۹۵۶۵	۱۵۳۵	۵۶۶	۳۹۷۷۲		
۱۱	ساختمان پستها	واحد	۵۲	۲۷	۱۱۹	۲	۱۰	۱۳۸	۳۰	۰	۳۷۸		



فعالیت‌های انجام شده مربوط به سرویس و تعمیرات تاسیسات توزیع در سال ۱۳۹۲

ردیف	نوع فعالیت	واحد	سمنان	سرخه	مهدیشهر	شاهرود	میامی	بسطام	دامغان	گرمسار	آرادان	جمع	توضیحات
۱	تعداد ترانسفورماتورهای فشار متوسط هوایی	دستگاه	۸۰۰	۶۰۹	۶۰۵	۱۹۴	۶۶۴	۴۴۸	۲۶۲	۳۳۶	۳۹۱۸		
۲	تعداد ترانسفورماتورهای فشار متوسط زمینی	دستگاه	۴۸	۳۸	۱۱۹	۲	۱۰	۱۱۱	۲۸	۴	۳۶۰		
۳	خطوط فشار متوسط هوایی	کیلومتر	۱۴۰	۵۳۰	۱۲۳۵	۲۰	۷۹۸	۶۴۰	۷۰	۶۹۰	۴۱۲۳		
۴	خطوط فشار متوسط زمینی	کیلومتر	۱۸	۵	۸۸	۰	۷	۸۱	۴	۲	۲۰۵		
۵	خطوط فشار ضعیف هوایی	کیلومتر	۵۰	۲۸۶	۲۵۴	۴	۳۷۹	۲۳۳	۸۱۸	۵۹۸	۲۶۲۲		
۶	خطوط فشار ضعیف زمینی	کیلومتر	۲۱	۱۳	۲۳۳	۰	۷	۱۲۱	۱۳	۹	۴۱۷		
۷	روشنایی معابر	دستگاه	۴۶۱۱	۳۳۵۲	۴۱۳۰	۹۳۴	۶۹۰۰	۹۵۴۰	۴۶۱۳	۴۵۴۹	۳۸۶۲۹		
۸	لوازم اندازه گیری عادی	دستگاه	۱۸۰۴۳	۴۳۲۴	۷۰۸۳	۵۵۹	۳۰۴۹	۱۳۴۷۱	۷۰۸۳	۲۳۲۵	۵۵۹۳۷		
۹	لوازم اندازه گیری سنگین	دستگاه	۳۳۹۰	۸۵۱	۳۷۲۱	۵۹۳	۱۲۷۸	۱۹۶۴	۳۷۲۱	۴۶۷	۱۵۹۸۵		
۱۰	سرویس مشترکین	دستگاه	۴۱۶۱	۳۸۸	۳۸۶۲	۱۱۹۵	۱۸۵۰۰	۹۵۶۵	۱۵۳۵	۵۶۶	۳۹۷۷۲		
۱۱	ساختمان پستها	واحد	۵۲	۲۷	۱۱۹	۲	۱۰	۱۳۸	۳۰	۰	۳۷۸		



فعالیت‌های انجام شده مربوط به اصلاح و بهینه سازی تاسیسات توزیع در سال ۱۳۹۲

ردیف	نوع فعالیت	واحد	سمنان	سرخه	مهدیشهر	شاهرود	میامی	بسطام	دامغان	گرمسار	آرادان	جمع	توضیحات
۱	ظرفیت پست های فشار متوسط هوایی	MVA	-۰,۰۰۵	-۰,۱۰۵	۰/۳۰	۰/۸۷	۰/۱۸	-۰,۳۱۵	۱/۰۱	۲/۶۸	۰/۰۴	۵/۰۷	
۲	ظرفیت پست های فشار متوسط زمینی	MVA	۰/۱۳	۰	۰	۰	۰	۰	۰	۰	۰	۰/۱۳	
۳	تعداد پست های فشار متوسط هوایی	دستگاه	۲۴	۱۱	۱۳	۲۲	۱۱	۱۵	۳۲	۳۸	۵	۱۷۱	
۴	تعداد پست های فشار متوسط زمینی	دستگاه	۳	۰	۱	۰	۰	۰	۱	۰	۰	۵	
۵	خطوط فشار متوسط هوایی	کیلومتر	۱۱/۲۴۲	۲/۲۲	۲/۷۸	۴/۶۴	۲/۳۸	۳/۰۲	۹/۲۴	۹/۵۶	۰/۲۶	۴۵/۳۳	
۶	خطوط فشار متوسط زمینی	کیلومتر	۰/۱۴	۰	۰/۱	۰/۱	۰/۰۲	۰	۰/۰۰	۰/۰۳	۰/۰۰	۰/۳۸	
۷	خطوط فشار ضعیف هوایی (روشنایی معابر)	کیلومتر	۰/۰۵۱	۰	۰	۰/۰۳	۰	۰	۰/۱۲	۱/۶۴	۰/۰۰	۱/۸۴	
۸	خطوط فشار ضعیف زمینی (روشنایی معابر)	کیلومتر	۰/۲۴۱	۰	۰/۰۰	۰/۳۷	۰	۰	۰/۳۹	۰	۰	۱	
۹	خطوط فشار ضعیف هوایی (روشنایی معابر-عمومی)	کیلومتر	۱۶/۳۱۶	۱/۲۳	۱۵/۱۲	۸/۹۱	۵/۱۷	۵/۷۶	۱۱/۹۶	۱۱/۲۴	۳/۱۹	۷۸/۸۹	
۱۰	خطوط فشار ضعیف زمینی (روشنایی معابر-عمومی)	کیلومتر	۱/۷۰۳	۰/۰۰	۰/۰۶	۰/۱۹	۰/۰۰	۰/۰۰	۰/۳۴	۰/۲۴	۰/۰۰	۲/۵۳	
۱۱	لاک پشتی	دستگاه	۵۶۳	۴۰	۵۵۷	۱۶۶۹	۸۹۹	۶۶۴	۶۵۱	۸۱۷	۴۳۸	۶۲۹۸	
	سر چراغ روشنایی معابر	دستگاه	۰	۰	۰	۰	۰	۰	۰	۰	۰	۰	
	کم مصرف مثلثی	دستگاه	۰	۰	۰	۰	۰	۰	۰	۰	۰	۰	
۱۲	ساختمان پستها	واحد	۳	۰	۰	۰	۰	۰	۴	۱	۰	۸	
۱۳	تجهیزات جانبی	خازن	دستگاه	۱۸	۰	۰	۰	۰	۰	۰	۰	۱۸	
		ریکلوزر	دستگاه	۱۱	۰	۱	۰	۰	۳	۰	۰	۱۷	
		سکسیونر	دستگاه	۳۲	۰	۲	۱	۲	۰	۲۲	۴	۶۳	
		خطایاب	ست	۸	۰	۰	۰	۰	۰	۰	۰	۸	
		تیغه های فیوز کات اوت	دستگاه	۳۵	۰	۰	۰	۰	۰	۰	۱	۳۶	
		رله	دستگاه	۳۴	۰	۰	۱	۷	۵	۱۵	۰	۰	۶۲



مقدار تاسیسات افزایش یافته در سال ۱۳۹۲ به تفکیک مدیریت های اجرایی

شرح	واحد	سمنان	سرخه	مهدیشهر	شاهرود	میامی	بسطام	دامغان	گرمسار	آرادان	جمع
مشترک	مشترک	۳۷۳۸	۷۶	۱۵۵۰	۴۲۶۴	۵۵۶	۶۷۵	۱۸۵۷	۱۹۲۰	۱۹۵	۱۴۸۳۱
روستاهای برقدار	روستا	۱	۰	۱	۰	۰	۰	۰	۰	۰	۲
شبکه فشار ضعیف	هوایی (روشنایی معابر محض)	۱۵/۳۱	۰	۱/۸۶۵	۰/۱۳۵	۰/۱۹۵	۰/۳۱۸	-۱/۶۲	۰/۵۶۹	۰	۱۶/۷۷
	زمینی (روشنایی معابر محض)	۱/۴۱	۰/۴۴۷	۱/۰۴۲	۱/۷۱۸	۰/۷۷	۰/۰۴	۵/۷۲۶	۰/۳۰۷	۰	۱۱/۴۶
	هوایی (عمومی)	۱۰/۳۲۷	۱/۴۸۲	۷/۷۳۸	۱۷/۹۹۴	۱۳/۲۹	۸/۶۵۴	۱۱/۱۰۶	۴/۷۴۲	۰/۷۲۳	۷۶/۰۶
	زمینی (عمومی)	۵/۹۳۶	۰/۲۱۳	۰/۷۹۱	۱/۴۱۲	۰/۱۲۹	۰/۳۵۴	۰/۷۵۲	۰/۹۷	۰/۱۲۵	۱۰/۶۸
شبکه فشار متوسط	هوایی	۱۶/۱۶۴	۱۷/۳۹۵	۶/۴۱۹	۴/۶۸۷	۲۵/۸۲۸	۵/۷۵۳	۱۹/۰۵۲	۱۱/۸۶۹	۲/۹۲۸	۱۱۰/۱۰
	زمینی	۱/۳۷۱	۰/۱۳۷	۰/۲۲۶	۰/۱۷	۰	۰	۰/۱۱۶	۰/۱۰۷	۰	۲/۱۳
پست فشار متوسط	هوایی	۲۱	۰	۳۸	۳۹	۳۹	۳۲	۲۵	۵۷	۱۶	۲۶۷
	زمینی عمومی (دستگاه)	۱	۰	۰	۰	۰	۰	۰	۰	۰	۱
	MOF هوایی	۰	۰	۰	۰	۰	۰	۰	۱	۰	۱
	پاساژ دستگاه	۱	۰	۱	۱	۰	۰	۱	۳	۰	۷
	هوایی	۳/۱۵	۰/۲۷	۲/۹۲	۵/۳۰۵	۲/۱۹	۱/۷۶	۲/۳۴۵	۱۲/۷۰۵	۲/۲	۳۲/۸۵
زمینی عمومی	۰/۸	۰	۰	۰	۰	۰	۰	۰	۰	۰/۸۰	
سر چراغ روشنایی معابر	پهن تاب ۲۳ وات	-۹	۰	۰	-۱۴۶	-۱۸۵	۶۱	۰	۰	۱۲	-۲۶۷
	لاک پشتی گازی	۱۸۲۹	۵۵	۲۵۱	۱۰۶۷	۱۰۳۹	۴۸۹	۱۶۸	۳۹۲	۲۴۷	۵۵۳۷
	لاک پشتی کم مصرف	۳	۰	۰	-۲۲	-۳	-۳۱	-۲۱	۲۸	۷	-۳۹
	جمع کل	۱۸۲۳	۵۵	۲۵۱	۸۹۹	۸۵۱	۵۱۹	۱۴۷	۴۲۰	۲۶۶	۵۲۳۱



وضعیت تاسیسات موجود واحدهای تابعه تا پایان سال ۱۳۹۲

شرح	واحد	سمنان	سرخه	مهدیشهر	شاهرود	میامی	بسطام	دامغان	گرمسار	آرادان	جمع
مشترک	مشترک	۸۷۱۲۲	۶۹۵۳	۲۴۷۲۱	۷۷۴۰۷	۱۶۹۷۱	۱۹۲۰۹	۵۱۲۷۵	۳۷۵۷۳	۸۱۳۶	۳۲۹۳۶۷
روستاهای برقدار	روستا	۲۸	۱۶	۴۰	۴۹	۷۷	۴۰	۱۱۶	۷۵	۳۲	۴۷۳
شبکه فشار ضعیف	هوایی (سیم و کابل خود نگهدار)	۵۳۲/۸۷۷	۴۰/۸۴	۲۸۷/۳۵	۶۲۷/۲۵	۳۱۶/۹۴	۳۸۷/۵۴	۵۵۸/۴۲	۳۵۲/۳۱	۱۶۸/۶۷	۳۲۷۲/۱۹۵
	زمینی	کیلومتر	۷/۶۶	۱۶/۱۳	۱۲۲/۱۰	۱۰/۲۰	۲۱/۹۸	۸۵/۰۴	۱۲۳	۶	۸۲۲/۸
	کابل خود نگهدار	کیلومتر	۷۲/۱	۲/۲	۸۲/۰	۹/۳	۲۴/۴	۳۹/۸	۵۰/۷	۸/۸	۳۴۴/۵
شبکه فشار متوسط	هوایی	۳۷۶/۳۳	۵۳۸/۲۵	۴۹۸/۳۱	۶۰۱/۰۹	۱۳۹۳/۰۳	۸۰۳/۸۱	۱۲۹۵/۹۸	۷۱۰/۶۷	۳۴۷/۴۳	۶۵۶۵
	زمینی	کیلومتر	۶۲/۶۳	۱/۸۴	۵/۵۱	۴۴/۶۱	۷/۳۱	۲۸/۳	۱۷	۱	۱۶۸/۰۳
پست فشار متوسط	هوایی	۸۹۹	۳۰۲	۴۳۷	۷۴۶	۵۹۷	۶۹۹	۱۲۱۰	۱۳۱۰	۳۵۲	۶۵۵۲
	زمینی عمومی	۹۸	۷	۲۰	۶۱	۱	۵	۳۸	۲۳	۲	۲۵۵
	اختصاصی (ولتاژ اولیه)	۱۰۹									۲۳۰
	پاساژ MOF	۲	۰	۲	۳	۱	۰	۱	۱۰	۰	۱۹
هوایی	ظرفیت	۱۶۸/۷۵	۵۳/۴۳	۵۶/۳۸	۱۳۸/۶۳	۶۸/۵۲	۸۷/۴۵	۱۵۱/۸	۲۷۲/۷	۴۲/۹۵	۱۰۴۰/۵۵
	زمینی عمومی (آمبر)	۶۴/۳۰	۵/۶۰	۱۳/۱۷	۴۳/۱۶	۰/۶۳	۳/۱۵	۲۸/۵	۱۶/۲	۱/۲۶	۱۷۶
سر چراغ روشنایی معابر	پایه مثلثی	۱۰۲۳		۵۲۴	۵۰۹	۸۹۱	۴۷۵	۲۷۱۳	۷۶۱	۹۰۲	۷۷۹۸
	گازی	۲۳۹۹۷		۷۱۵۱	۱۶۰۴۴	۸۹۸۲	۶۰۲۶	۱۳۴۸۴	۹۶۶۲	۲۸۳۵	۸۸۱۸۱
	کم مصرف	۴۸۲		۴۱۷	۱۰۵۳	۲۴۹	۹۵۵	۱۸۶	۲۷۶	۲۳۷	۳۸۵۵
	جمع کل	۲۵۵۰۲		۸۰۹۲	۱۷۶۰۶	۱۰۱۲۲	۷۴۵۶	۱۶۳۸۳	۱۰۶۹۹	۳۹۷۴	۹۹۸۳۴



وضعیت برق رسانی به روستاهای تحت پوشش استان تا پایان سال ۱۳۹۲

روستاهای برق دار							روستاهای دارای سکنه						شهرستان
کل خانوار روستایی	کل روستاهای برق دار	دارای سکنه فصلی	زیر ۲۰ خانوار		بالای ۲۰ خانوار		کل خانوار روستایی	کل روستاها	زیر ۲۰ خانوار		بالای ۲۰ خانوار		
			خانوار	تعداد	خانوار	تعداد			خانوار	تعداد	خانوار	تعداد	
۴۰۴۹	۸۴	۱۶	۴۲۰	۳۷	۳۶۲۹	۳۱	۴۰۲۳	۱۱۵	۳۹۴	۸۴	۳۶۲۹	۳۱	سمنان ، مهدیشهر، سرخه
۱۷۴۲۸	۱۶۶	۲	۳۷۶	۴۱	۱۷۰۵۲	۱۲۳	۱۷۵۰۴	۱۸۶	۴۵۲	۶۳	۱۷۰۵۲	۱۲۳	شاهرود ، میامی
۶۸۷۳	۱۱۶	۴	۳۱۱	۴۱	۶۵۶۲	۷۱	۶۸۶۷	۱۲۵	۳۰۵	۵۴	۶۵۶۲	۷۱	دامغان
۶۲۲۳	۱۰۷	۹	۳۳۹	۴۲	۵۸۸۴	۵۶	۶۲۰۹	۱۰۶	۳۲۵	۵۰	۵۸۸۴	۵۶	گرمسار
۳۴۵۷۳	۴۷۳	۳۱	۱۴۴۶	۱۶۱	۳۳۱۲۷	۲۸۱	۳۴۶۰۳	۵۳۲	۱۴۷۶	۲۵۱	۳۳۱۲۷	۲۸۱	جمع

آمار روستاهای برق دار شده در سال ۹۲

نام شهرستان	نام روستا	تعداد خانوار	شبکه فشار		ترانسفور ماتور	
			متوسط (کیلومتر)	ضعیف (کیلو متر)	تعداد (دستگاه آمپر)	ظرفیت (کیلوولت)
سمنان	نوکه	۱۰	۳/۴۴	۱/۰۳	۱	۵۰
مهدیشهر	مرکک	۳۴	۳/۹۵	۰/۴۶	۱	۵۰



وضعیت روشنایی معابر شرکت توزیع نیروی برق استان سمنان تا پایان سال ۱۳۹۲

شرح	واحد	سمنان	سرخه	مهدیشهر	شاهرود	میامی	بسطام	دامغان	گرمسار	آرادان	جمع
سرچراغ روشنایی معابر مثلثی (پهن تاب ۲۳ وات)	دستگاه	۱۰۲۳	۵۲۴	۵۰۹	۸۹۱	۴۷۵	۲۷۱۳	۷۶۱	۹۰۲	۷۷۹۸	
سرچراغ روشنایی معابر کم مصرف	دستگاه	۴۸۲	۴۱۷	۱۰۵۳	۲۴۹	۹۵۵	۱۸۶	۲۷۶	۲۳۷	۳۸۵۵	
سرچراغ روشنایی معابر ۷۰ وات	دستگاه	۶۸۲۳	۴۸۸۴	۶۳۰۳	۵۱۰۱	۱۷۶۴	۴۸۰۹	۲۹۲۵	۱۸۰۱	۳۴۴۱۰	
سرچراغ روشنایی معابر ۱۲۵ وات	دستگاه	۳۲۲۶	۲۲-	۱۴۸۰	۱۰۷۳	۴۳۰	۲۸۰۸	۱۰۳۸	۵۴۵	۱۰۵۷۸	
سرچراغ روشنایی معابر ۱۵۰ وات	دستگاه	۵۰۰۸	۱۷۳۳	۳۰۶۸	۱۱۰۵	۱۰۹۸	۸۰۵	۲۴۹	۷۴	۱۳۱۴۰	
سرچراغ روشنایی معابر ۲۵۰ وات	دستگاه	۸۴۱۴	۹۳	۴۰۵۷	۱۱۹۸	۱۳۷۶	۵۰۶۲	۵۴۵۰	۴۱۵	۲۶۰۶۵	
سرچراغ روشنایی معابر ۱۱۰ وات	دستگاه	۱۴۴	۰	۰	۰	۰	۰	۰	۰	۱۴۴	
سرچراغ روشنایی معابر ۴۰۰ وات	دستگاه	۲۲۶	۰	۷۲	۳۲	۰	۰	۰	۰	۳۳۰	
سرچراغ روشنایی معابر ۵۰ وات	دستگاه	۱۵۶	۴۶۳	۱۰۶۴	۴۷۳	۱۳۵۸	۰	۰	۰	۳۵۱۴	
جمع کل	دستگاه	۲۵۵۰۲	۸۰۹۲	۱۷۶۰۶	۱۰۱۲۲	۷۴۵۶	۱۶۳۸۳	۱۰۶۹۹	۳۹۷۴	۹۹۸۳۴	



تعداد مشترکین شرکت توزیع نیروی برق استان سمنان تا پایان سال ۱۳۹۲

واحد: مشترک

مدیریت تعرفه	خانگی	عمومی	کشاورزی	صنعتی	تجاری	روشنایی معابر	آزاد	جمع	درصد
سمنان	۶۹۱۲۷	۵۸۸۸	۴۹۹	۹۹۹	۱۰۲۴۲	۲۷۲	۹۵	۸۷۱۲۲	۲۶/۵
سرخه	۵۲۹۱	۳۵۴	۲۱۴	۱۶۸	۸۷۶	۳۵	۱۵	۶۹۵۳	۲/۱
مهدیشهر	۲۰۲۵۰	۱۱۳۲	۲۹۶	۱۵۷	۲۷۰۱	۱۱۱	۷۴	۲۴۷۲۱	۷/۵
شاهرود	۶۰۸۳۱	۳۸۰۵	۴۳۸	۴۲۶	۱۱۵۴۴	۲۹۱	۷۲	۷۷۴۰۷	۲۳/۵
میامی	۱۴۱۷۷	۷۳۹	۳۶۶	۷۷	۱۵۰۳	۱۰۰	۹	۱۶۹۷۱	۵/۲
سپتام	۱۵۰۰۲	۷۶۱	۸۲۸	۱۱۸	۲۳۷۸	۱۱۷	۵	۱۹۲۰۹	۵/۸
دامغان	۴۱۴۳۸	۲۴۲۶	۹۴۸	۴۴۸	۵۶۹۲	۲۸۷	۳۶	۵۱۲۷۵	۱۵/۶
گرمسار	۲۸۱۴۵	۱۵۶۵	۶۳۴	۱۴۹۸	۵۴۵۰	۲۲۱	۶۰	۳۷۵۷۳	۱۱/۴
آرادان	۶۳۶۵	۳۰۱	۳۳۷	۱۲۷	۹۳۲	۶۹	۵	۸۱۳۶	۲/۵
جمع	۲۶۰۶۲۶	۱۶۹۷۱	۴۵۶۰	۴۰۱۸	۴۱۳۱۸	۱۵۰۳	۳۷۱	۳۲۹۳۶۷	۱۰۰
درصد	۷۹/۱	۵/۲	۱/۴	۱/۲	۱۲/۵	۰/۵	۰/۱۱	۱۰۰	



انرژی برق مصرفی مشترکین شرکت توزیع نیروی برق استان سمنان در سال ۱۳۹۲

واحد: مگاوات ساعت

درصد	جمع	روشنایی معاير	تجاری	صنعتی	کشاورزی	عمومی	خانگی	مدیریت / تعرفه
۲۹/۷	۶۷۲۷۱۱	۱۱۲۶۵	۳۳۵۸۵	۳۶۱۲۲۷	۶۳۰۶۳	۷۰۶۱۰	۱۳۲۹۶۱	سمنان
۲/۸	۶۳۸۷۳	۱۳۷۷	۲۰۳۲	۲۸۱۷۱	۲۱۹۴۳	۲۲۰۷	۸۱۴۳	سرخه
۳/۹	۸۸۶۵۸	۳۲۳۰	۴۰۸۰	۳۹۰۳۰	۱۲۲۱۰	۶۱۲۷	۲۳۹۸۱	مهدیشهر
۱۴/۵	۳۲۷۶۹۲	۱۱۳۰۹	۲۳۰۳۳	۶۷۴۱۷	۷۶۱۲۲	۳۸۶۴۴	۱۱۱۱۶۷	شاهرود
۶/۵	۱۴۶۸۵۹	۲۹۴۵	۳۴۰۴	۴۰۲۲	۱۱۳۴۵۷	۴۸۳۷	۱۸۱۹۴	میامی
۶/۴	۱۴۵۶۶۵	۳۱۸۸	۳۰۹۲	۶۲۸۳	۱۰۸۵۷۴	۶۰۵۹	۱۸۴۶۹	بسطام
۱۱/۳	۲۵۶۲۳۸	۸۳۷۱	۱۱۰۵۴	۴۴۸۲۷	۱۰۸۷۷۳	۲۲۹۴۶	۶۰۲۶۷	دامغان
۲۱/۲	۴۸۰۹۸۰	۵۰۲۸	۱۴۲۱۲	۲۹۱۹۳۷	۹۱۸۹۲	۱۸۷۲۲	۵۹۱۸۹	گرمسار
۳/۷	۸۳۴۲۷	۷۵۱	۱۸۵۸	۲۹۷۳۴	۳۸۲۰۷	۲۵۷۲	۱۰۳۰۵	آرادان
۱۰۰	۲۲۶۶۱۰۳	۴۷۴۶۴	۹۶۳۵۰	۸۷۲۶۴۸	۶۳۴۲۴۱	۱۷۲۷۲۴	۴۴۲۶۷۶	جمع
	۱۰۰	۲/۱	۴/۳	۳۸/۵	۲۷/۹۹	۷/۶	۱۹/۵	درصد



مهمترین فعالیت های مدیریتی و سیستمی انجام شده در سال ۱۳۹۲

- ❖ تهیه و تنظیم بودجه سالیانه شرکت و مبادله موافقتنامه سال ۱۳۹۲ شرکت توزیع با شرکت توانیر
- ❖ تهیه و تنظیم فهرست بهای سال ۹۲ شرکت
- ❖ تهیه گزارش سالانه مجمع عمومی سال ۱۳۹۱ شرکت
- ❖ تهیه و تنظیم برنامه های عملیاتی توسعه و احداث - اصلاح و بهینه سازی و روشنایی معا بر در سال ۱۳۹۲
- ❖ تهیه دفتر چه بر آورد بار وانرژی ۵ ساله شرکت توزیع نیروی برق استان و ارسال به شرکت توانیر
- ❖ تهیه دفتر چه بر آورد بار پستهای ۶۳ کیلو ولت استان
- ❖ پیگیری و نصب ثبات بر روی تابلوهای پستهای عمومی
- ❖ برداشت اطلاعات از کنتور فیدهای ۲۰ کیلوولت خروجی از پستهای فوق توزیع استان جهت مطالعات و بر آورد بار
- ❖ تهیه شاخص های برنامه ای و کیفیتی در طول برنامه پنجم توسعه و چشم انداز شرکت توزیع استان
- ❖ برگزاری جلسه و پیگیری در اجرای پروژه مطالعاتی طرح جامع برق رسانی شهرستان سمنان توسط مشاور
- ❖ بر آورد طرح های برق دار کردن چاه های کشاورزی استان و ارسال به جهاد کشاورزی
- ❖ مبادله تفاهم نامه توسعه و اصلاح شبکه روستایی و همچنین برق رسانی به روستا مربوط به بند ۶۹ قانون بودجه سال ۹۲
- ❖ مبادله تفاهم نامه نصب سیستم فتوولتاییک در مدارس مربوط به بند ۶۹ قانون بودجه سال ۹۲
- ❖ جذب ۳۱۷۳۷۷ میلیون ریال بودجه از اعتبارات سرمایه ای
- ❖ تهیه و ارسال بیش از ۳۲۴۰۷ میلیون ریال صورت وضعیت مسکن مهر
- ❖ بررسی بیش از ۴۱۲۳ فقره صورت وضعیت
- ❖ پیگیری و جلسات مستمر با حضور ناظر و پیمانکار و مشاور جهت برداشت اطلاعات شبکه فشار متوسط و پست های توزیع و ورود اطلاعات به GIS



مهمترین فعالیت های مدیریتی و سیستمی انجام شده در سال ۱۳۹۲

- ❖ انعقاد تفاهمنامه (دانشگاه صنعتی شاهرود) با مراکز علمی و پژوهشی به منظور تحقق اهداف مشترک پژوهشی ، تحقیقاتی ، آموزشی و فراهم آوردن زمینه های همکاری برای بهره گیری از توان و استعداد های موجود برای گسترش اهداف مذکور و همکاری های متقابل
- ❖ اطلاع رسانی فراخوان مقاله و بروشور های برگزاری کنفرانس ها به همکاران به منظور تهیه مقالات و رفع نیاز های آنان در جهت تهیه مقالات
- ❖ انعقاد سه قرارداد پروژه تحقیقاتی با نگرش کاربردی نمودن نتایج این پروژه ها در سطح شرکت
- ❖ بهینه سازی و بهسازی تجهیزات سخت افزاری و نرم افزاری اتاق سرور و طراحی و اجرای IP PLAN استاندارد در سطح شرکت با همکاری توانیر
- ❖ تهیه سیستم نرم افزاری : سیستم جامع مالی و اداری ، فروش انشعاب جدید ، تست کنتور ، مانیتورینگ شبکه
- ❖ ارتقاء وب سایت و افزودن قابلیت های جدید به آن : مشاهده ورود و خروج پرسنل ، مشاهده فیش حقوقی ، تقاضای تعمیرات سخت افزار و نرم افزار ، مشاهده قطعی های شبکه ، سامانه پرسنلی مشاهده احکام ، مشاهده نظام پیشنهادات و سامانه موقعیت یاب خودرو و....
- ❖ طراحی و اجراء پرتال داخلی به آدرس [http:// seed . com](http://seed.com)
- ❖ راه اندازی بستر مخابراتی امن ویژه دفاتر خدماتی - راه اندازی سامانه پرداخت قبوض (۲۰۰۰) ۱۸۱۸
- ❖ تغییر بستر ارتباطی ستاد با سایر نواحی از اینترنت ملی به بستر PTMP - برقراری ارتباط ویدئو کنفرانس ستاد با توانیر از طریق MPLS
- ❖ هماهنگی و نظارت در اجرای مانور شهرک صنعتی سمنان - سرخه فیدر ایچ منطقه ایچ و جوین - شهرک صنعتی گرمسار - فیدر فولاد محله منطقه پشت کوه - فیدر دروار سمنان - فیدر عبدل آباد لاسجرد
- ❖ پیگیری جهت اجرای دستورالعمل بازدید ، نگهداری و تعمیرات پیشگیرانه ارسالی از توانیر در مدیریت های اجرایی
- ❖ تجزیه و تحلیل و پیگیری علت معیوب شدن تجهیزات
- ❖ پیگیری بارگیری پستها و بررسی بار پستها و فیدر های فشار ضعیف در مدیریت های اجرایی
- ❖ دعوت از کارشناسان هلال احمر ، آتش نشانی ، راهنمایی و رانندگی در جلسات ماهیانه ایمنی شهرستانها
- ❖ تشکیل جلسات کمیته فنی بازرگانی و بررسی لوازم و تجهیزات وارده به شرکت



مهمترین فعالیت های مدیریتی و سیستمی انجام شده در سال ۱۳۹۲

- ❖ بررسی حوادث درون و برون شرکتی (پیمانکاری و مردمی) و مکاتبات لازم با نهاد های مربوطه و ارائه گزارش به واحدها جهت طرح در جلسات ایمنی
- ❖ تشکیل کمیته تعیین خسارت به مشترکین و بررسی نامه های وارده
- ❖ توسعه مرکز تماس در زمینه پاسخ گویی به مشترکین از طریق تولید پیام اتوماتیک در خاموشی های با برنامه
- ❖ اطلاع رسانی خاموشی های با برنامه از طریق سیستم پیام کوتاه به مشترکین شهرک صنعتی سمنان
- ❖ برنامه ریزی و هماهنگی جهت اجرای سرویس های دوره ای شبکه فوق توزیع و انتقال و صدور مجوزهای لازم
- ❖ هماهنگی و نظارت بر عملکرد مدیریت های توزیع در اعمال خاموشی های بی برنامه از طریق سیستم ثبت حوادث و خاموشی های ۱۲۱
- ❖ بررسی و صدور مجوز برای مدیریت های توزیع در مورد اعمال خاموشی های با برنامه به منظور ثبت دقیق جزئیات فعالیت های با برنامه و همچنین کنترل مدت زمان اعمال خاموشی ها
- ❖ تعمیر و سرویس دوره ای کلیه بی سیم ها و دستگاههای ضبط مکالمات در سطح شرکت
- ❖ جابه جایی ۷ دستگاه بی سیم خودروئی پیمانکاران اتفاقات در امورها
- ❖ برنامه ریزی و راه اندازی مجدد GPS خودرویی
- ❖ خرید برق از بورس انرژی و طراحی فرآیند های مربوطه و انجام کنترل های لازم
- ❖ پیگیری و تکمیل برقراری ارتباط بین پست های ۶۳ کیلو ولت جهت قرائت از راه دور کنترلر های MK6E
- ❖ پیگیری و هماهنگی با مامورین انتظامی جهت مقابله با سارقان که منتج به دستگیری ۶۳ نفر از سارقان سیم و کابل و تجهیزات برق در استان گردید.
- ❖ اقدام حقوقی، طرح شکایت و ارائه لوایح دفاعیه در حدود ۴۶ پرونده کیفری و حقوقی و اداری
- ❖ پیگیری و طرح شکایت از استفاده کنندگان غیر مجاز از برق



مهمترین فعالیت های مدیریتی و سیستمی انجام شده در سال ۱۳۹۲

- ❖ برگزاری دوره های آموزشی به میزان ۲۰۴۳۸ نفر ساعت
- ❖ معرفی همکاران به سمینارها- همایش ها - کنفرانس ها و کارگاه های آموزشی به میزان ۱۲۲۳ نفر ساعت خارج از شرکت و ۱۰۰۲ نفر ساعت داخل شرکت
- ❖ معرفی ۵۰ نفر کارآموز از مراکز آموزشی وزارت علوم و تحقیقات و آموزش عالی به واحدهای فنی و غیر فنی این شرکت جهت گذراندن دوره کارآموزی
- ❖ صدور ۸۴۴۵ فقره اسناد حسابداری، کنترل، رسیدگی، تایید و ارائه به حسابرسان و ممیزان امور مالیاتی و مالیات بر ارزش افزوده
- ❖ تهیه و ارائه صورت مالی منتهی به ۹۱/۱۲/۲۹ و ارائه آن به همراه گزارش حسابرس و بازرس قانونی به مجمع عمومی شرکت و سهامداران
- ❖ تهیه، ثبت، کنترل، تجزیه و تحلیل رویداد های مالی و ارائه گزارش های مدیریتی ارائه تراز آزمایش سه ماهه به امور مالیاتی سمنان
- ❖ تعداد ۲۴ فقره مناقصات برگزار شده - تعداد ۱۱۸ فقره استعلامات برگزار شده - تعداد ۱۰۷ فقره قرارداد منعقد در شرکت توزیع برق استان سمنان
- ❖ تکمیل فونداسیون - سقف - دیوار چینی طبقات و زیر سازی و سفید کاری طبقات با زیر بنای ۱۰۰۰ متر مربع ساختمان مدیریت توزیع برق سمنان
- ❖ احداث فونداسیون بتنی در دو طبقه با زیر بنای ۱۱۲۰ متر مربع ساختمان بحران و تکمیل سوله بحران
- ❖ بهره برداری عملیاتی از سیستم تلفنی ۲۰۰۰ (۱۸۱۸ سابق) استانی در راستای افزایش و تسهیل روش های پرداخت قبوض الکترونیکی
- ❖ راه اندازی و عملیاتی شدن پذیرش کلیه تقاضاهای افزایش آمپراژ سیستم فروش انشعاب
- ❖ پیگیری و تهیه نمونه تابلوی مجتمع ها برای کلیه شهرستانها و ابلاغ دستورالعمل مربوطه
- ❖ تهیه و تنظیم دستورالعمل محاسبه جرایم ناشی از دستکاری در لوازم اندازه گیری انشعابهای غیرمجاز
- ❖ تست ۱۴۵۰۰ اشتراک دیماندی و ۷۴۰۰۰ اشتراک عادی
- ❖ برگزاری ۴۳۳ جلسه در شرکت و خارج از شرکت به مدت ۱۲۵۰ ساعت که از این مقدار ۸۲ جلسه به میزان ۱۳۷ ساعت با مدیریتهای توزیع شهرستان ها از طریق ویدئو کنفرانس و عدم مراجعه اعضاء شهرستانها به ستاد شرکت انجام گرفته است



مهمترین فعالیت های مدیریتی و سیستمی انجام شده در سال ۱۳۹۲

- ❖ برگزاری ۴۹ مراسم با موضوعاتی شامل تکریم - مناسبت های ملی و مذهبی - تجلیل از همکاران و
- ❖ تهیه ۳۵۷ خبر در حوزه فعالیت های صنعت توزیع برق استان سمنان و ارسال به ۳۱ رسانه جهت اطلاع رسانی شامل روزنامه ها ، هفته نامه ها، خبرگزاری ها، پیک برق توانیر و صدا و سیما مرکز سمنان
- ❖ انتشار ۱۴۱۱ خبر از حوزه عملکرد صنعت توزیع برق استان در روزنامه ها ، هفته نامه ها ، خبرگزاری ها ، پیک برق توانیر و صدا و سیما مرکز سمنان- پخش ۵ مورد مصاحبه ، اخبار و رویدادهای شرکت از طریق صدا و سیما مرکز سمنان به مدت ۱۷ دقیقه
- ❖ تهیه و پخش ۴۱ برنامه ۱۵ دقیقه ای رادیویی پرتو (۶۱۵ دقیقه) از صدای مرکز سمنان با موضوع مدیریت مصرف برق - پخش ۱۵ ساعت زیر نویس ، تیزرهای تلویزیونی و آنونس های رادیویی حاوی پیام های مدیریت مصرف برق و اقدامات شرکت از صدا و سیما مرکز سمنان
- ❖ رشد ۳۱ درصدی تهیه و تولید خبر از عملکرد شرکت
- ❖ بررسی ۵۴۹ مورد پیشنهاد در کمیته نظام پیشنهادها و نوآوری
- ❖ تهیه ۳۶ عدد تندیس ویژه مناسبت های مختلف و اهدا به همکاران- تهیه ۶۲۷ عدد لوح تقدیر جهت برنامه ها و مناسبت های مختلف و اهدا به همکاران و خانواده های کارکنان
- ❖ ارسال ۲۰۴ فقره کارت تبریک ویژه سالروز تولد همکاران به همراه هدیه مربوطه - ارسال کارت تبریک روز خانواده و تکریم بازنشستگان جهت کلیه بازنشستگان شرکت به تعداد ۲۲۳ فقره
- ❖ انتشار ۱۲ سری (۱۲۰۰۰ نسخه) ماهنامه پرتو و توزیع آن در بین همکاران و دستگاه های اجرایی- تهیه ۱۳ ماهنگ جهت مراسم و مناسبت های مختلف در طول سال
- ❖ تشکیل جلسات رسیدگی به مشکلات همکاران و بررسی و پاسخگویی به تقاضاهای کارکنان شرکت - پاسخگویی به ۳۸ مورد شکایات و درخواست های مطروحه در سامانه سامد
- ❖ انجام فعالیت های مربوط به وب سایت شرکت و مدیریت آن
- ❖ برنامه ریزی و اجرای فعالیت های مربوط به امور جوانان شرکت



مهمترین فعالیتهای مدیریت مصرف و کاهش پیک بار در سال ۱۳۹۲

۱- اقدامات فرهنگی و اطلاع رسانی

- استفاده حداکثری از ظرفیت رسانه ها در زمینه مدیریت مصرف برق و فرهنگ سازی (روزنامه ها - صداوسیما - برنامه رادیویی پرتو - تیزرهای تلویزیونی - پوشش خبری بخشی از اقدامات و ...)
- ضبط و پخش تعداد ۵۰ برنامه رادیویی پرتو با موضوعات بهینه نمودن مصرف در سیستم های روشنایی اعم از لامپهای کم مصرف ، LED ، نورپردازی داخلی ساختمانها با کاربری های مختلف، برجسب انرژی، راهکارهای تعدیل مصرف در سیستم های سرمایش و گرمایش ، یخچال و فریزر ، رایانه ، چگونگی بازیافت مواد ، اطلاع رسانی در خصوص ساعات اوج مصرف ، نصب خازن بجهت کاهش بار راکتیو شبکه ، چگونگی خود ممیزی انرژی و آموزش روشهای موثر اطلاع رسانی به افراد نامطلع
- مصاحبه مطبوعاتی مدیرعامل محترم با روزنامه همشهری در خصوص پیامدهای مثبت اجرای طرح هدفمندی یارانه ها و راهکارهای قابل اعمال بجهت مدیریت مصرف
- اطلاع رسانی های خاص مربوط به تعدیل مصرف در فصل سرد از طریق صدا و سیما و جراید استان (سرویس خبر هفته نامه جوانه امروز- سرویس خبر هفته نامه کویر استان - سرویس خبر هفته نامه شاهرود پیام استان - روزنامه ایران استان - روزنامه جمهوری اسلامی استان)
- پخش تیزرهای تلویزیونی در خصوص ” اصلاح الگوی مصرف ، ایمنی ، حریم شبکه ها و لوازم اندازه گیری
- درج پیام های مدیریت مصرف در سربرگ نامه های اداری



مهمترین فعالیتهای مدیریت مصرف و کاهش پیک بار در سال ۱۳۹۲

۲- اقدامات اجرایی

- مراجعه موردی بر حسب تقاضای مشترک به برخی سازمانها و بازرسی ساختمان، تاسیسات و روند مصرف و در نهایت ارائه راهکار جهت تعدیل مصرف
- برگزاری ۳ دوره آموزشی در خصوص بهینه سازی مصرف انرژی در ادارات، صنعت و مدیران و معلمان مدارس در راستای پیگیری مصوبات جلسه شورای اداری با متولی گری استانداری و مشارکت سازمان سابا (از ادارات ۱۳۰ نفر، از صنایع ۱۲۰ نفر و از آموزش و پرورش ۱۴۰ نفر، در مجموع ۱۸۰۰ نفر ساعت)
- مراجعه موردی بر حسب تقاضای مشترک به برخی سازمانها و بازرسی ساختمان، تاسیسات و روند مصرف و در نهایت ارائه راهکار جهت تعدیل مصرف
- ارسال چک لیست و بروشور راهکارهای مدیریت مصرف در ساختمانهای اداری به کلیه دستگاههای اجرایی، نهادها و سازمانها
- ارسال یک عدد لوح فشرده برای اداره کل آموزش و پرورش حاوی تصاویر و پیام های فرهنگی-آموزشی در زمینه استفاده صحیح از انرژی برق به منظور انعکاس و اطلاع رسانی در پیک نوروزی دانش آموزان مقاطع مختلف تحصیلی
- انعقاد تفاهم نامه با آموزش و پرورش در راستای تامین اهداف کاهش مصرف در این بخش با محتوای برگزاری دوره های آموزشی، اجرای طرح های فرهنگی، هنری و ورزشی
- اجرای طرح تعطیلات و تعمیرات جهت کاهش پیک بار تابستان ۹۱ در بخش های صنعت و کشاورزی
- عقد تفاهم نامه با اداره کل آموزش و پرورش استان به منظور نصب سیستم فتوولتائیک در مدارس
- معرفی دستگاههای برتر در زمینه صرفه جویی مصرف انرژی به اداره کل حفاظت محیط زیست استان
- شناسایی مشترکین پر مصرف تجاری و خانگی و ارسال اخطار و پیگیری جهت تبدیل کنتورهای تک تعرفه به سه تعرفه این دسته از مشترکین
- جلب مشارکت صنایع خود تامین در طرح تعطیلات و تعمیرات سال ۹۲ در مجموع بمیزان ۱۱۰۲۴ مگاوات ساعت تولید انرژی توسط ۴ شرکت و میزان تخفیف ۳۱۸ میلیون ریال



مهمترین فعالیتهای مدیریت مصرف و کاهش پیک بار در سال ۱۳۹۲

۳- فعالیتهای طرح کاهش پیک بار در بخش بهره برداری برق

- تعدیل روشنایی معابر به میزان ۵۲۳ کیلووات
- رفع اتصالات سست به میزان ۲۸۰ کیلووات
- کاهش تلفات توان بمیزان ۲۶۹۹ کیلووات
- بکارگیری دیزل ژنراتور توسط صنایع به میزان ۴/۹۴ مگاوات
- اجرای پروژه تعویض لوازم اندازه گیری در کاهش پیک سال ۹۲ - ۹۱



اقدامات شرکت در راستای تحقق عینی و عملی شعار حماسه سیاسی و حماسه اقتصادی در حوزه وظایف و مأموریت های صنعت توزیع برق استان

- ❖ تقویت روحیه خدمت و برخورد صادقانه با ارباب رجوع به منظور افزایش رضایت مردمی
- ❖ تعیین اهداف ، برنامه ها و استراتژی های شرکت در راستای حماسه سیاسی و حماسه اقتصادی
- ❖ استفاده از یراق آلات و تجهیزات ساخت داخل در شبکه ها و تاسیسات برقی
- ❖ تهیه و خرید کالاهای ایرانی جهت مصارف اداری
- ❖ سرعت در اجرای پروژه های برق رسانی و توسعه زیر ساخت ها
- ❖ تامین برق مطمئن مشترکان به ویژه مشترکین صنعتی جهت ایجاد بستر لازم برای افزایش تولیدات داخلی
- ❖ کنترل و نظارت بر کاهش درصد تلفات انرژی الکتریکی در شبکه های توزیع برق استان
- ❖ بهره گیری از ظرفیت و پتانسیل پیمانکاران بومی و ایرانی در طرح های برق رسانی و نظارت مستمر بر انجام فعالیت ها
- ❖ اجرای رزمایش های خدمت متعالی در راستای اصلاح و بهینه سازی حجم وسیعی از شبکه ها و تاسیسات توزیع برق در جهت افزایش رضایت مندی مردم
- ❖ توجه به مدیریت مشارکتی و نظام پیشنهادها در جهت توسعه نو آوری ها
- ❖ توسعه امر تحقیقات و پژوهش و عملیاتی نمودن مطالعات استراتژیک
- ❖ توسعه شبکه ها ، تاسیسات و زیر ساخت های برق رسانی جهت حضور سرمایه گذاران داخلی و سرمایه گذاری در بخش های تولیدی و صنعتی و اشتغال زایی
- ❖ توسعه و ارتقاء فعالیتهای فرهنگی در بین کارکنان و خانواده های همکار
- ❖ توجه به نیروی انسانی شرکت به ویژه نیروهای جوان
- ❖ اجرای به موقع طرح های برق رسانی در مسکن مهر استان
- ❖ تقلیل نرخ و زمان خاموشی مشترکین
- ❖ استمرار فعالیت های مربوط به مدیریت مصرف برق و تغییر الگوی مصرف مشترکان با توجه به قانون هدفمندی یارانه ها
- ❖ بهبود و ارتقاء شاخص های کمی و کیفی در حوزه مأموریت شرکت به ویژه در زمینه های بهره وری اقتصادی ، پایداری شبکه و تامین برق مطمئن به مشترکان



دستاوردها و توفیقات در سال ۱۳۹۲

- ارتقای جایگاه شرکت به گروه B
- تصویب ساختار تفضیلی شرکت
- مشارکت علمی و تحقیقاتی پرسنل به ویژه کارشناسان شرکت (رشد ۱۵۰ درصدی نسبت به سال ۹۱ در تعداد مقالات)
- کسب مقام برتر در حمایت از نظام پیشنهادهای در جشنواره نظام پیشنهادهای سال ۹۲ صنعت برق کشور
- احراز رتبه برتر در امور فرهنگی و دینی در بین شرکت های صنعت برق کشور
- کسب رتبه برتر در بخش توسعه و ترویج فرهنگ نورانی نماز در بین دستگاه های اجرایی استان
- کسب عنوان دستگاه برتر در عرصه امور ایثارگران
- رشد چشمگیر در زمینه مدیریت مشارکتی در سطح شرکت
- کاهش نرخ زمان خاموشی و انرژی تامین نشده